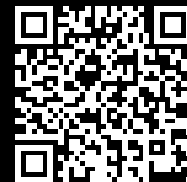


Rittal – The System.

Faster – better – everywhere.



CP 6538.010

Bedieningsdeurbehuizingen

Staat: 10.06.2026 (Bron: rittal.com/be-nl)

ENCLOSURES

POWER DISTRIBUTION

CLIMATE CONTROL

IT INFRASTRUCTURE

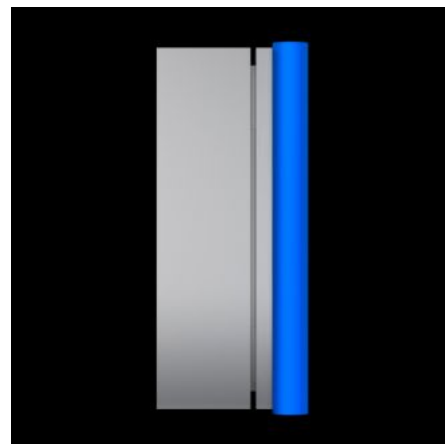
SOFTWARE & SERVICES

FRIEDHELM LOH GROUP



CP 6538.010 - Bedieningsdeurbehuizingen Roestvaststaal

Bediendeurbehuizing van roestvaststaal 1.4301 (AISI 304) met handgreetprofielen van kunststof dat geschikt is voor levensmiddelen. Te combineren met het draagarmsysteem CP40, roestvaststaal.



Functies

Bestelnr.	CP 6538.010
Uitvoering	Met draagarmaansluiting CP 40, roestvaststaal
Materiaal	Kast en deur: roestvaststaal 1.4301 (AISI 304) Handgreetprofielen: voor levensmiddelen geschikte kunststof, blauw gekleurd
Oppervlak	In één richting geschuurd, korrel 400
General colour	Roestvaststaal
Kleur	Handgreetprofielen: overeenkomstig RAL 5002
Levering	Kast rondom gesloten Uitsparing en versterking voor draagarmsysteem CP 40 roestvaststaal Sluiting met geleidingsplaat Deur met afdichtprofiel en handgreetprofielen aan de zijkanten Sluiting: 3 mm dubbelbaard
Afmetingen	Breedte: 400 mm Hoogte: 400 mm Diepte: 150 mm

Functies

Beschermklasse IP volgens IEC 60529	IP 66
Protection category NEMA	NEMA 12
Opmerking	Verwisselen van de draagarmaansluiting en de draairichting van de deur mogelijk door de behuizing om te draaien 3 mm dubbelbaardsluiting, vervangbaar door binnenwerken van 41 mm, veiligheidscilinder, kunststof handgrepen en knevelgrepen, uitvoering C
Basismateriaal	Roestvaststaal 1.4301 (AISI 304)
Opmerking	passende montageplaat 5050.453 met verzendzakje 5050.507
Leveringseenheid	1 st.
Nettogewicht	8,84 kg
Brutogewicht	8,85 kg
PCF/VE (Cradle-to-Gate)	43,29
Douanetariefnummer	94032080
ETIM 9	EC002504
ECLASS 8.0	27180505
Product omschrijving	CP Bediendeurbehuizing, roestvaststaal 1.4301 (AISI 304), 400x400x150 mm BxHxD, met uitsparing voor draagarmsysteem CP 40 roestvaststaal

Goedkeuringen

Goedkeuringen	UL
Verklaringen	Verklaring van conformiteit Verklaring van conformiteit UK PCF-declaration