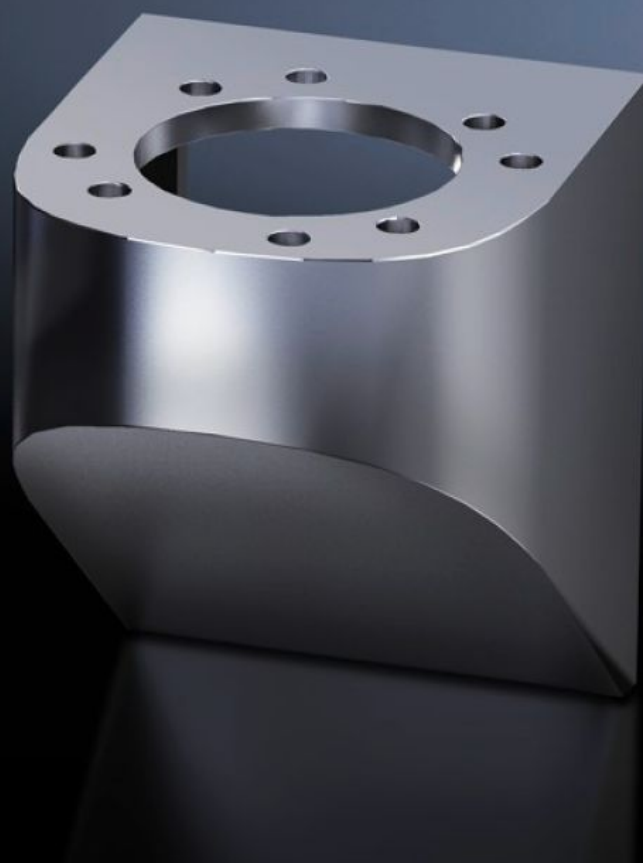
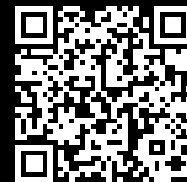


Rittal – The System.

Faster – better – everywhere.



CP 6665.000

Wandconsole CP 40, roestvaststaal

Staat: 23.05.2026 (Bron: rittal.com/be-nl)

ENCLOSURES

POWER DISTRIBUTION

CLIMATE CONTROL

IT INFRASTRUCTURE

SOFTWARE & SERVICES

FRIEDHELM LOH GROUP



CP 6665.000 - Wandconsole CP 40, roestvaststaal

Functies

Bestelnr.	CP 6665.000
Uitvoering	Achterzijde, schroefdraad M8
Toepassingsgebieden	Met boring voor de montage van Vloerbevestiging, draaibaar, CP 40, roestvaststaal (6663.500), met 4 schroeven Wand-/vloerbevestiging, niet-draaibaar, roestvaststaal (6663.000), met 4 schroeven en moeren
Materiaal	Roestvaststaal 1.4301 (AISI 304)
Beschermklasse IP volgens IEC 60529	IP 66 overeenkomstig DIN EN 60529, 2014-09 IP X9 overeenkomstig DIN EN 60529, 2014-09
Rifid y/n	Ja
Leveringseenheid	1 st.
Nettogewicht	1,237 kg
Brutogewicht	1,44 kg
Douanetariefnummer	83024900
ETIM 9	EC000882
ECLASS 8.0	27400556
Product omschrijving	CP Wandconsole CP 40, roestvaststaal 1.4305 (AISI 304), niet verstelbaar, bevestiging achterzijde M8

Goedkeuringen

Verklaringen	Fabrikantverklaring
--------------	---------------------