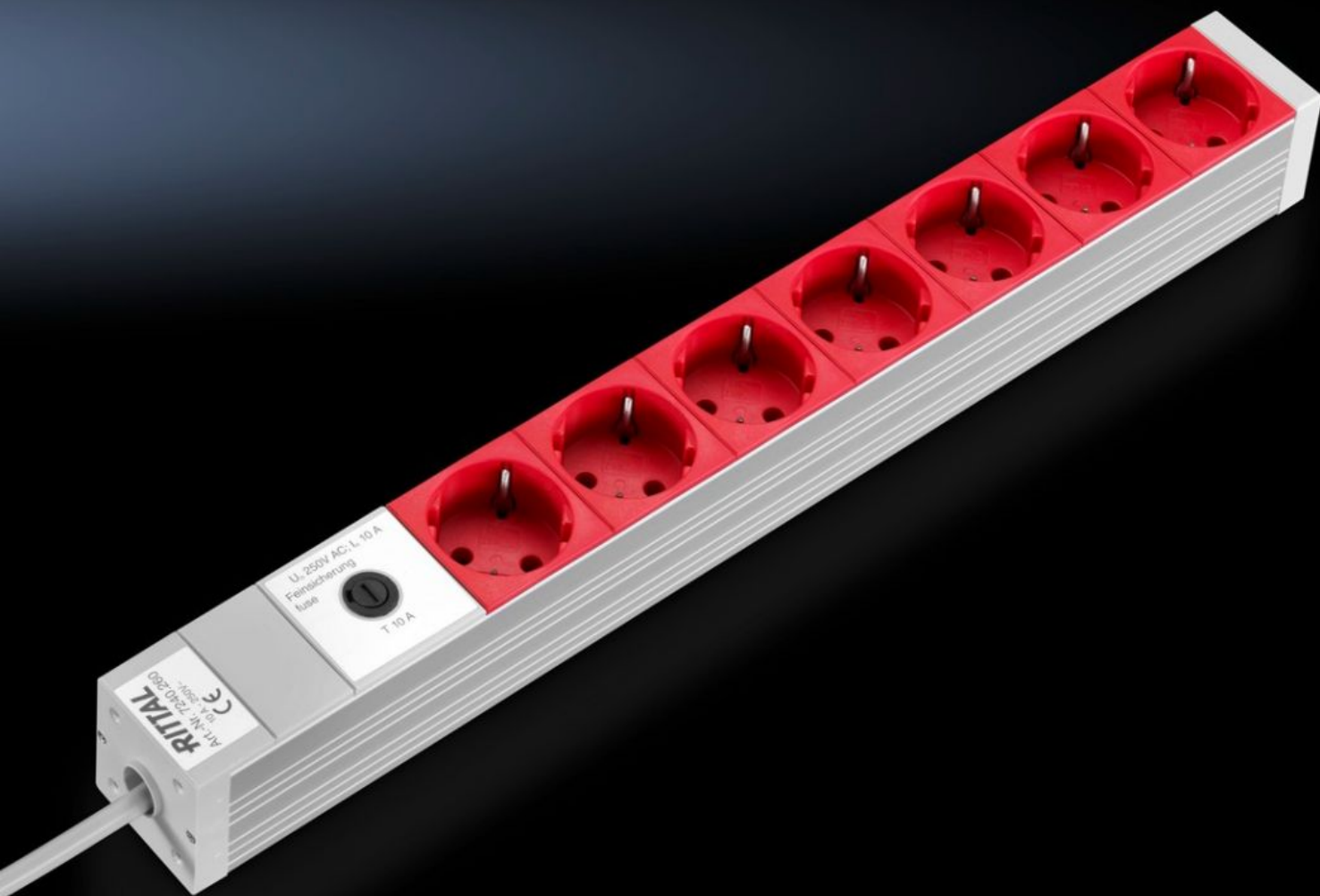


Rittal – The System.

Faster – better – everywhere.



DK 7240.260 Contactdoosstrook

Staat: 16.04.2026 (Bron: rittal.com/be-nl)

ENCLOSURES

POWER DISTRIBUTION

CLIMATE CONTROL

IT INFRASTRUCTURE

SOFTWARE & SERVICES

FRIEDHELM LOH GROUP



DK 7240.260 - Contactdoosstrook in het aluminium kanaal kanaal

De contactdoosstroken in een aluminium kanaal zijn leverbaar in verschillende lengten met verschillende functie-elementen, variabele bevestigingsmogelijkheden.



Funcities

Bestelnr.

DK 7240.260

Uitvoering

Zonder schakelaar

Funcities

Product omschrijving	<p>De contactdoosstroken zijn leverbaar in verschillende landvarianten met verschillende functie-elementen. De nadruk werd vooral gelegd op een praktijkgerichte en universele bevestiging: met een in vier standen verstelbare beugel wordt een gevarieerde bevestigingsmogelijkheid verkregen. Zo kunnen bijv. de 482 mm lange contactdoosstroken desgewenst worden gemonteerd op 482,6 mm (19")-profielen, aan het 19"-montageframe, aan het behuizingsframe of achter in de wandpatchkast.</p> <p>Contactdoosstroken die langer zijn dan 482 mm kunnen uitsluitend aan het behuizingsframe worden gemonteerd. Zonder extra bevestigingstoebehoren kan de contactdoosstrook op alle profielen met het 25 mm-raster worden gemonteerd. Dat vereenvoudigt de keuze aanzienlijk, biedt extra flexibiliteit en bespaart op opslagkosten. Ook aan het geleiden van de voedingskabel is gedacht. Bij de montage op een 482,6 mm (19")-profiel is er voldoende ruimte om de voedingskabel zonder te knikken tussen de wandcontactdoos en het profiel te geleiden. Door de afdekking van de contactdoosstrook onder een hoek van 45° te plaatsen, is een onbeperkte toepassing van hoekconnectoren mogelijk.</p>
Materiaal	Aluminiumprofiel, blank geëloxeerd Contactdoosopeningen: polycarbonaat
Levering	Contactdoosstrook 2 bevestigingsbeugels Incl. bevestigingsmateriaal Incl. aansluitkabel, met connector, 2 m, H05VV-F3G1,5
Uitvoering	UPS-strook, aansluitkabel met 10 A IEC-steker uitvoering E, met glaszekering 10 A
Contactdozen	7 x D/NL, geaard (type F, CEE 7/3)
Afmetingen	Hoogte: 44 mm Diepte: 44 mm Lengte: 482,6 mm
Lengte aansluitkabel	2 m
Aansluitkabel (type)	H05VV-F3G1,5
Bevestigingsmaat	452,5 mm
Tolerantie bevestigingsmaat	25 mm
Nominale spanning	250 V AC, 50 Hz

Funcities

Nominale spanning	250 V AC, 50 Hz
Nominale stroom (max.)	10 A
Aansluiting (elektrisch)	IEC 60320: C14
Inbouwmogelijkheden	Componenten met 25 mm-raster IT wandpatchbehuizing, achterzijde, dwars (voor zover voldoende breed) Kastframe 19"-niveau
Opmerking	Afhankelijk van de toepassing is het raadzaam om ter voorkoming van storingen als gevolg van pieken bij inschakelen een laststroomreserve te hanteren Bevestigingsafstand variabel binnen een bereik van 25 mm, de maat boringsmidden - boringsmidden van de montagebeugels is aangegeven.
Normen	DIN 49 440-1
Kleur contactdoos	Rood
Leveringseenheid	1 st.
Nettogewicht	0,74 kg
Brutogewicht	0,868 kg
Douanetariefnummer	85366990
ETIM 9	EC000330
ECLASS 8.0	27142604
Product omschrijving	DK Wandcontactdoosstrook, geaard, UPS-strook, 10A, C14 aansluiting, 7 contactdozen, L=482,6 mm, voor frame/wandpatchkast, dwars/19 inch bevestiging

Goedkeuringen

Verklaringen	Verklaring van conformiteit
--------------	-----------------------------