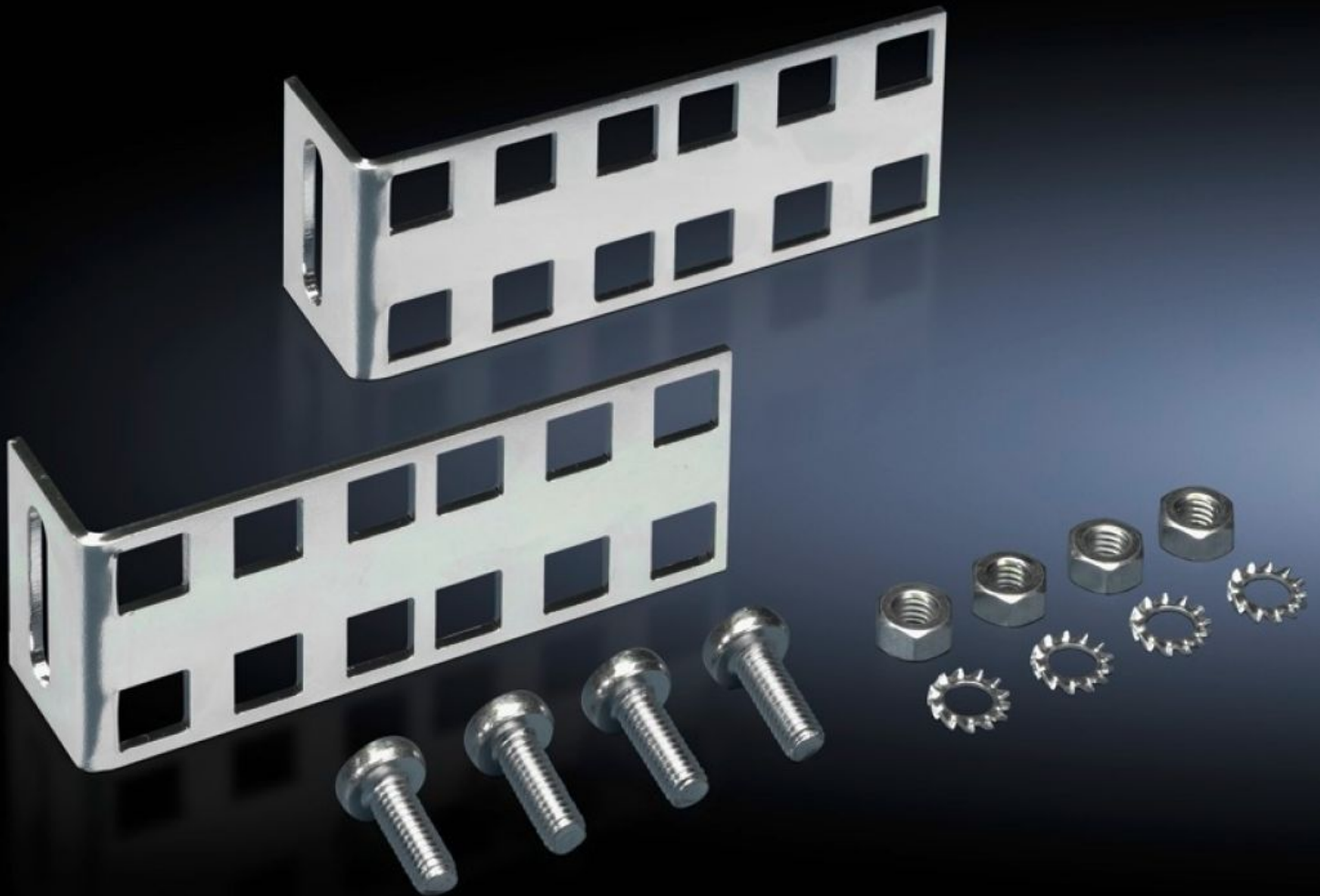


# Rittal – The System.

Faster – better – everywhere.



## DK 7246.420

## Bevestigingsset, 2 HE

Staat: 15.05.2026 (Bron: [rittal.com/be-nl](http://rittal.com/be-nl))

ENCLOSURES

POWER DISTRIBUTION

CLIMATE CONTROL

IT INFRASTRUCTURE

SOFTWARE & SERVICES

FRIEDHELM LOH GROUP



# DK 7246.420 - Bevestigingsset, 2 HE voor inch-inbouwcomponenten

Maakt een snelle en eenvoudige integratie in een behuizing mogelijk van extra inbouwvlakken van 2 HE door bevestiging aan het kastframe of zijdelings aan de aanwezige profielen.



## Functies

Bestelnr.	DK 7246.420
Product omschrijving	Maakt een snelle en eenvoudige integratie in een behuizing mogelijk van extra inbouwvlakken van 2 HE door bevestiging aan het kastframe of zijdelings aan de aanwezige profielen. Door de flexibele bevestiging van de profielen in sleufgaten is het mogelijk de afstand tussen de beide hoekprofielen vrij te kiezen, zodat ook andere inch-bevestigingsmaten kunnen worden gerealiseerd. De tweede rij gaten dient voor de optionele opbouw van andere inbouwvlakken.
Materiaal	Plaatstaal
Oppervlak	Verzinkt
Levering	Incl. bevestigingstoebehoren
Hoogte-eenheden	2 HE
Leveringseenheid	2 st.
Nettogewicht	0,172 kg
Brutogewicht	0,18 kg
PCF/VE (Cradle-to-Gate)	1,4 kg CO2 eq (Cat B)

# Funcities

---

Opmerking bij PCF-klasse	Categorie B: PCF-waarde (cradle-to-gate) bij benadering berekend op basis van het productgewicht en volgens eigen opgave
Douanetariefnummer	83024900
ETIM 9	EC002625
ECLASS 8.0	27189234
Product omschrijving	Bevestigingsset, 2 HE

---