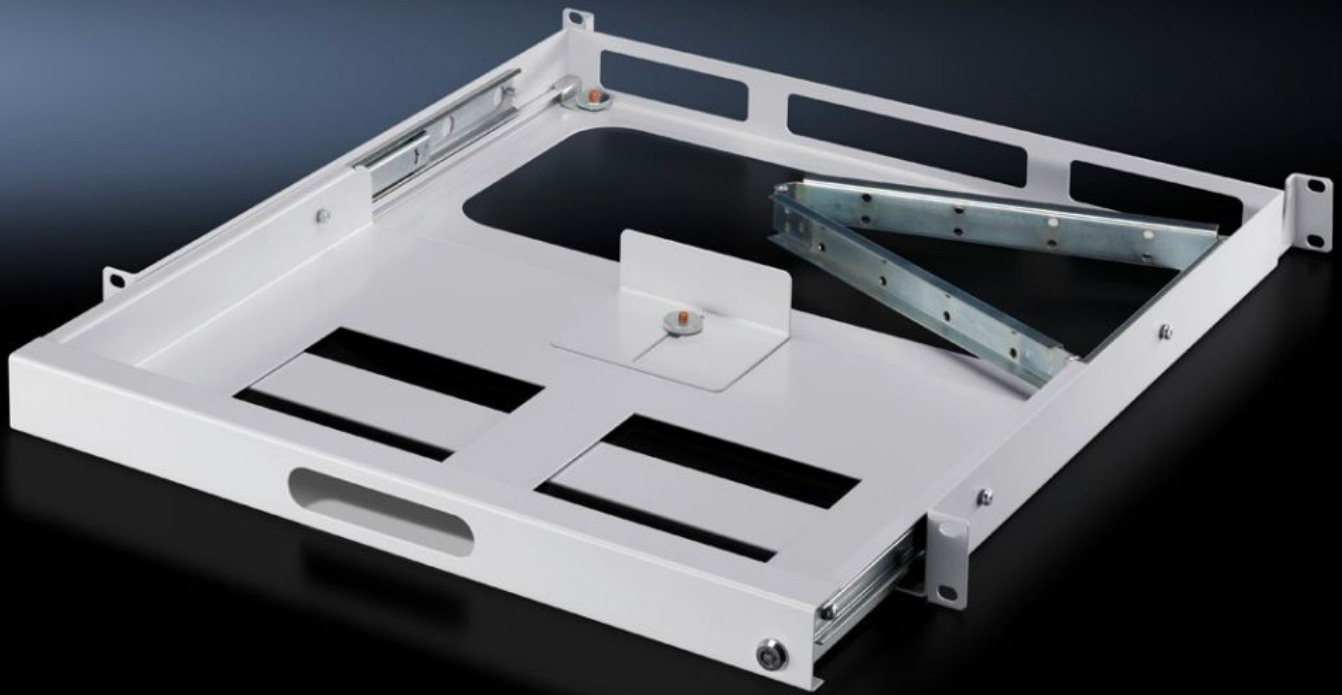


**Rittal – The System.**

Faster – better – everywhere.



**DK 7281.200**

**Toetsenbordschuiflade 1 HE**

Staat: 05.04.2026 (Bron: [rittal.com/be-nl](http://rittal.com/be-nl))

ENCLOSURES

POWER DISTRIBUTION

CLIMATE CONTROL

IT INFRASTRUCTURE

SOFTWARE & SERVICES

FRIEDHELM LOH GROUP



# DK 7281.200 - Toetsenbordschuiflade 1 HE voor twee 19"-bevestigingsniveaus

Voor 482,6 mm (19")-bevestigingsniveau, geschikt voor opname van: Toetsenborden tot max. 420 x 40 x 220 mm, volledig uitschuifbaar, afsluitbaar.



## Functies

Bestelnr.	DK 7281.200
Voordelen	De ruimtebesparende schuiflade is geschikt voor de opname van 482,6 mm (19")-toetsenborden Volledig uittrekbaar, voorzien van trekontlasting en scharnierende kabelhouder Aan de voorzijde afsluitbaar
Toepassingsgebieden	Voor montage op twee 19"-bevestigingsniveaus
Materiaal	Plaatstaal
Kleur	RAL 7035
Levering	Sleutel
Max. toetsenbordafmetingen (BxHxD)	420 x 40 x 220 mm
Niveaustand	460 - 800 mm
Leveringseenheid	1 st.
Nettogewicht	4,68 kg
Brutogewicht	4,7 kg
PCF/VE (Cradle-to-Gate)	18,6 kg CO2 eq (Cat B)

# Funcities

---

Opmerking bij PCF-klasse	Categorie B: PCF-waarde (cradle-to-gate) bij benadering berekend op basis van het productgewicht en volgens eigen opgave
Douanetariefnummer	94039910
ETIM 9	EC002620
ECLASS 8.0	27189261
Product omschrijving	Toetsenbordschuiflade 1 HE bevestigingsniveau voor 19 inch