

Rittal – The System.

Faster – better – everywhere.



DK 7507.100 FlatBox

Staat: 17.04.2026 (Bron: rittal.com/be-nl)

ENCLOSURES

POWER DISTRIBUTION

CLIMATE CONTROL

IT INFRASTRUCTURE

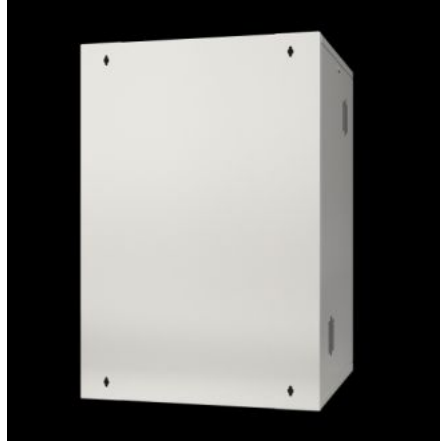
SOFTWARE & SERVICES

FRIEDHELM LOH GROUP



DK 7507.100 - FlatBox

Behuizing in Flat-Pack-uitvoering. Optimaal toegankelijk en flexibel toepasbaar als wand- of staande behuizing.



Functies

Bestelnr.	DK 7507.100
Uitvoering	met 19"-profielen
Product omschrijving	Flexibel toepasbaar als wand- of standbehuizing.
Voordelen	Snelle montage zonder gereedschap Systeemopbouw bij open 19"-frame
Materiaal	Plaatstaal Ruit: éénlaags veiligheidsglas, 3 mm
Oppervlak	Poedercoating
Kleur	RAL 7035

Functies

Levering	Behuizing in Flat-Pack-uitvoering 1 wanddeel 2 basisdragers 2 dak-/bodemplaten, met uitsparingen voor kabelinvoer via borstelstrips 2 zijwanden, afsluitbaar 1 zichtdeur, afsluitbaar, veiligheidssluiting 3524 E, draairichting deur naar keuze Verbindingselementen voor snelle montage zonder gereedschap Aardingsset voor een systematische aarding van alle vlakke delen 19"-profielen
Hoogte-eenheden	6 HE
Afmetingen	Breedte: 600 mm Hoogte: 358 mm Diepte: 600 mm
Inbouwhoogte voor componenten	6 HE
Belastbaarheid	max. 300 N
Opmerking	Max. inbouwdiepte: diepte - 58 mm tot achterwand Max. niveauafstand bij twee 19"-niveaus: diepte - 104 mm De deuropeningshoek bedraagt max. 210°
Basismateriaal	Plaatstaal
Leveringseenheid	1 st.
Nettogewicht	22,5 kg
Brutogewicht	23 kg
PCF/VE (Cradle-to-Gate)	91,4 kg CO2 eq (Cat B)
Opmerking bij PCF-klasse	Categorie B: PCF-waarde (cradle-to-gate) bij benadering berekend op basis van het productgewicht en volgens eigen opgave
Douanetariefnummer	94032080
ETIM 9	EC002500
ETIM 8	EC002500
ECLASS 8.0	27180208

Funcities

Product omschrijving

FB FlatBox wandbehuizing met zichtdeur, 6HE, 600x358x600 mm
BxHxD, inbouwdiepte 488 mm, plaatstaal, RAL 7035, flat-pack
uitvoering

Goedkeuringen

Verklaringen

Fabrikantverklaring