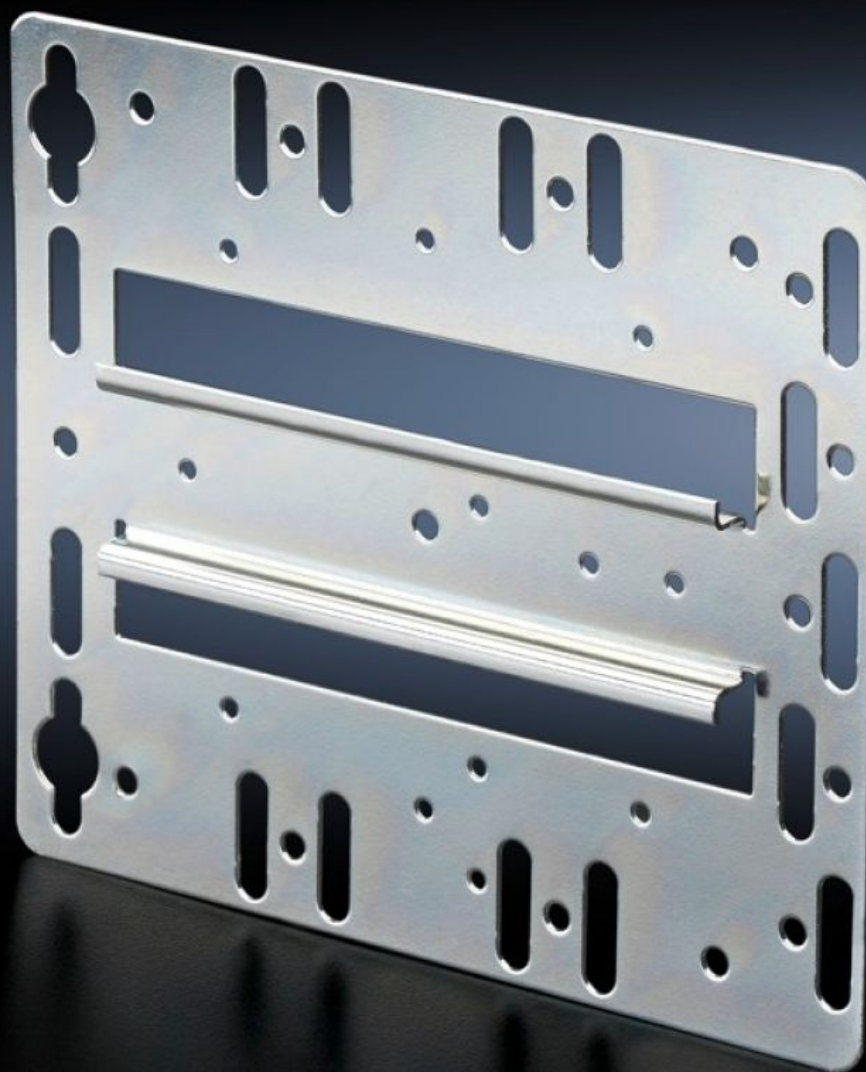


Rittal – The System.

Faster – better – everywhere.



TS 7526.964 Bevestigingsplaat

Staat: 29.04.2026 (Bron: rittal.com/be-nl)

ENCLOSURES

POWER DISTRIBUTION

CLIMATE CONTROL

IT INFRASTRUCTURE

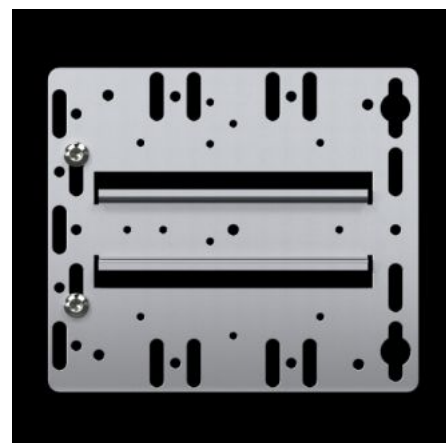
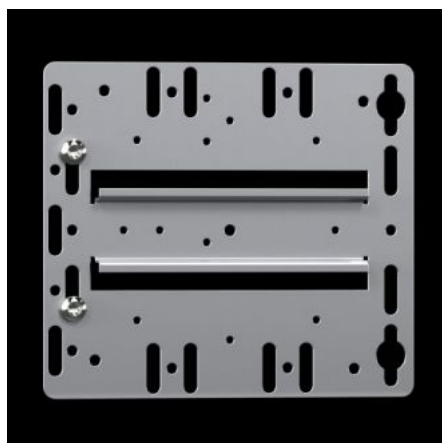
SOFTWARE & SERVICES

FRIEDHELM LOH GROUP



TS 7526.964 - Bevestigingsplaat met geïntegreerd omegaprofiel

Schroefbaar, met geïntegreerde montagerail voor directe bevestiging van componenten zoals toerentalregeling, thermostaat en hygrostaat.



Functies

Bestelnr.	TS 7526.964
Product omschrijving	Voor directe bevestiging van componenten zoals toerentalregeling, thermostaat en hygrostaat.
Materiaal	Plaatstaal
Oppervlak	Verzinkt
Levering	Bevestigingsplaat Incl. bevestigingstoebehoren
Geschikt voor	Behuizingstype: AX VX VX SE AX IT VX IT TE
Leveringseenheid	1 st.
Nettogewicht	0,196 kg
Brutogewicht	0,206 kg

Funcities

PCF/VE (Cradle-to-Gate)	0,8 kg CO2 eq (Cat B)
Opmerking bij PCF-klasse	Categorie B: PCF-waarde (cradle-to-gate) bij benadering berekend op basis van het productgewicht en volgens eigen opgave
Douanetariefnummer	83024200
ETIM 9	EC000213
ECLASS 8.0	27189234
Product omschrijving	TS 8-bevestigingsplaat met geïntegreerd omegaprofiel, voor directe bevestiging van componenten, voor AX, VX, VX SE, AX IT, VX IT, TE plaatstaal, verzinkt