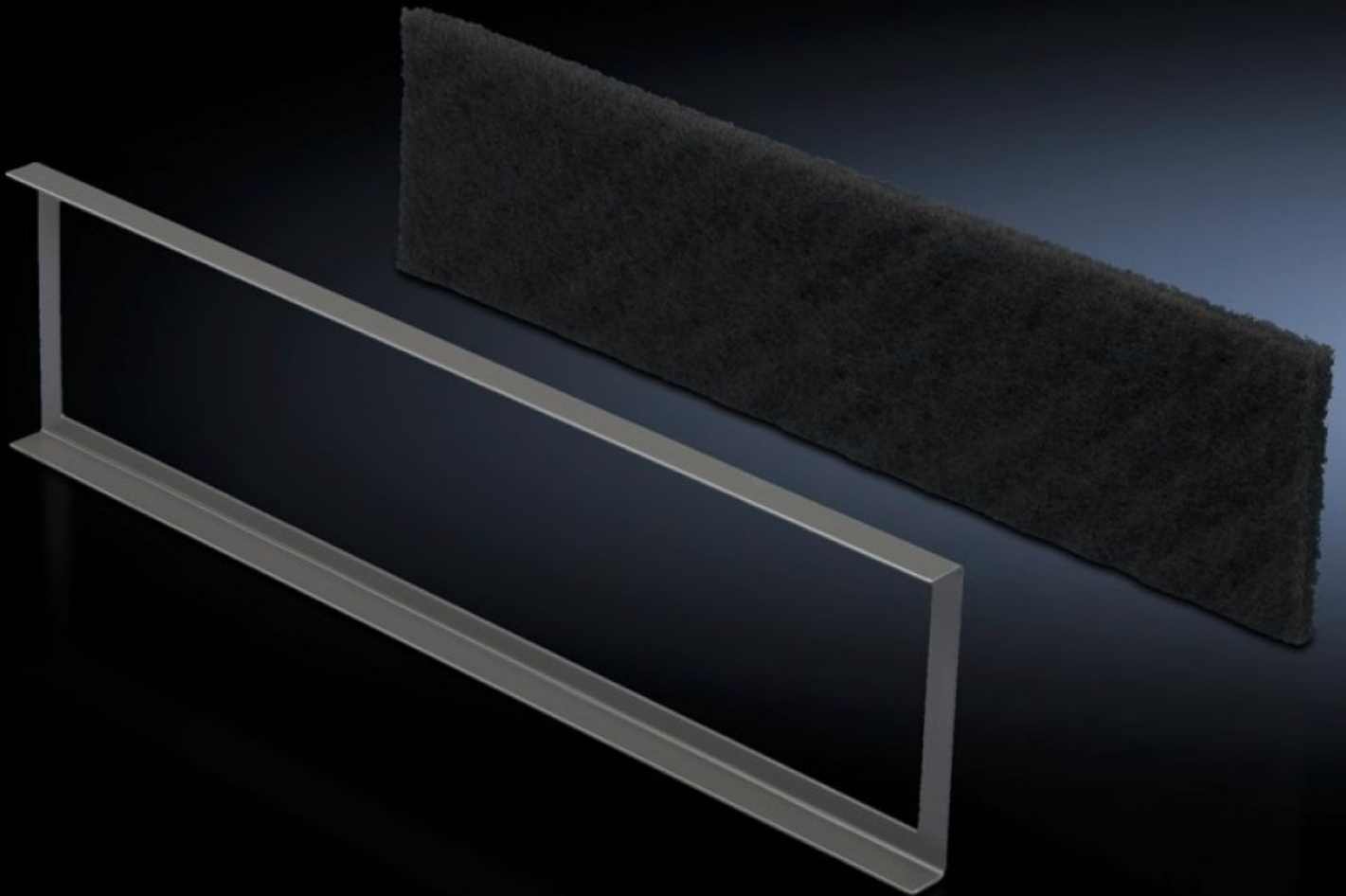


# Rittal – The System.

Faster – better – everywhere.



## DK 7581.500 Filtermat

Staat: 21.06.2026 (Bron: [rittal.com/be-nl](http://rittal.com/be-nl))

ENCLOSURES

POWER DISTRIBUTION

CLIMATE CONTROL

IT INFRASTRUCTURE

SOFTWARE & SERVICES

FRIEDHELM LOH GROUP



# DK 7581.500 - Filtermat voor sokkelement met ventilatiesleuven, sokkelement met ventilatiesleuven en designplint

Bevestigingsframe inclusief filtermat voor de sokkelplint.

## Funcities

Bestelnr.	DK 7581.500
Product omschrijving	Ter afdekking van de plint in het sokkelement. Het montageframe wordt achter de filtermat in de sokkelplint geschoven. Filterklasse G3 volgens DIN EN 779.
Levering	Incl. montageframe
Geschikt voor	Breedte: 800 mm
Leveringseenheid	1 st.
Nettogewicht	0,38 kg
Brutogewicht	0,42 kg
Douanetariefnummer	56039390
ECLASS 8.0	27189272
Product omschrijving	TS Filtermat voor sokkelement met ventilatie, sokkelbreedte 800 mm, sokkelhoogte 100 mm, filterklasse G3