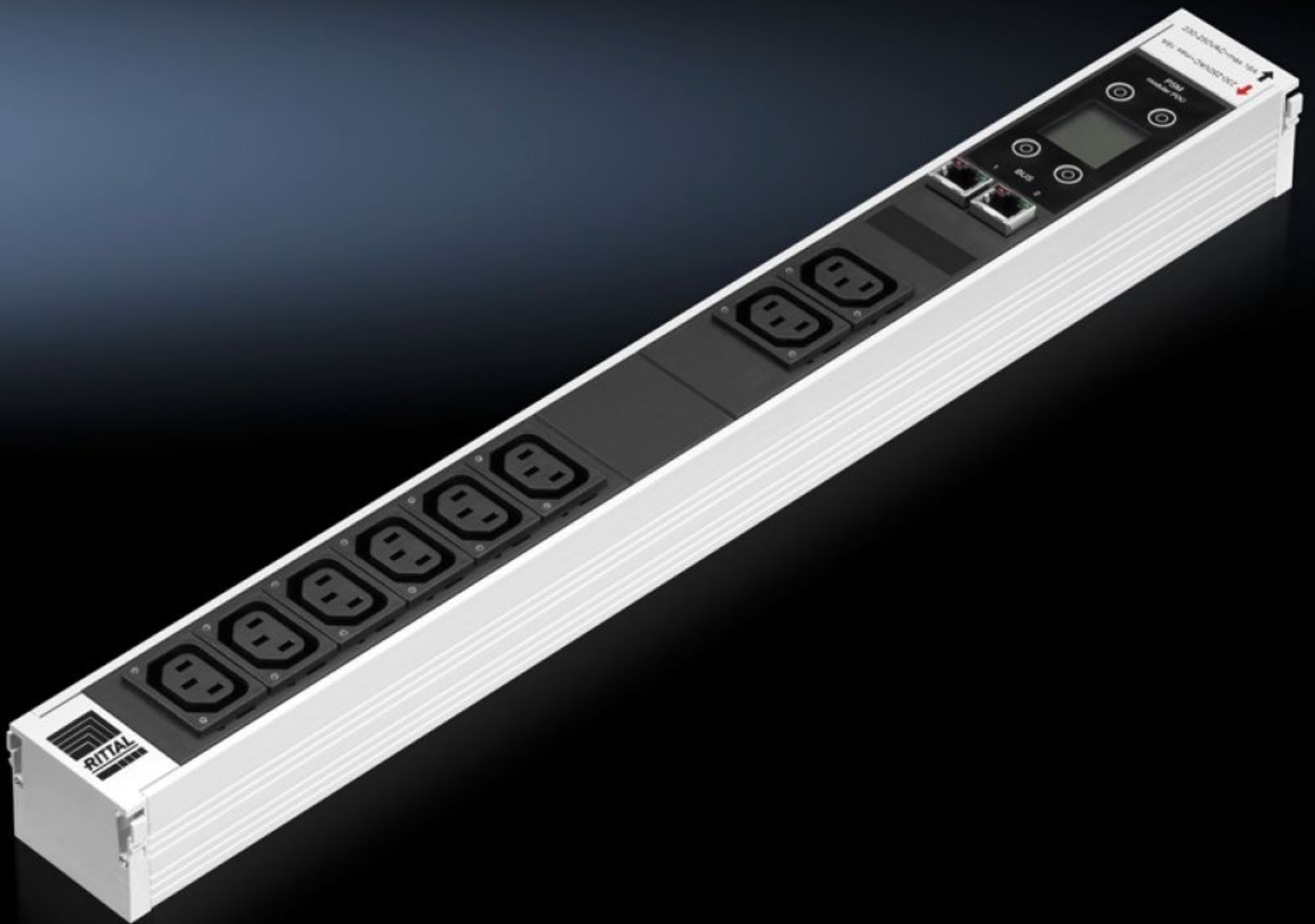


Rittal – The System.

Faster – better – everywhere.



DK 7859.410

PSM-meetmodulen met CAN-bus

Staat: 16.04.2026 (Bron: rittal.com/be-nl)

ENCLOSURES

POWER DISTRIBUTION

CLIMATE CONTROL

IT INFRASTRUCTURE

SOFTWARE & SERVICES

FRIEDHELM LOH GROUP



DK 7859.410 - PSM-meetmodulen met CAN-bus voor PSM-systeemstroomrails

PSM-meetmodulen met schakelfunctie in de uitgangen en energiemeting. Uitvoeringen leverbaar met IEC 60320 C13 & C19 alsmede CEE 7/3 (veiligheidscontactdoos).



Funcities

Bestelnr.

DK 7859.410

Product omschrijving

Deze PSM-insteekmodulen breiden elke PSM-systeemstroomrail uit met energiemeting en een schakelfunctionaliteit van de uitgangssteekplaatsen. De modulen zijn ook geschikt voor het ombouwen van bestaande PSM-installaties, wanneer registratie van de energiegegevens resp. het schakelen van aangesloten verbruikers noodzakelijk is. Er zijn drie uitvoeringen met verschillende typen contactdozen leverbaar. In de PSM-systeemstroomrail nemen de PSM-modulen steeds twee steekplaatsen in beslag. De meetwaarden worden lokaal weergegeven via een LC-display met achtergrondverlichting. Voor een snelle controle verandert de kleur in rood, wanneer de stroom- resp. vermogensgrenswaarden worden overschreden.

Functies

Voordelen	<p>Eenvoudige aanrakingsveilige montage, plug & play tijdens bedrijf</p> <p>PSM-module gemakkelijk in de PSM-systeemstroomrail te monteren en te demonteren, daardoor is toepassing op verschillende locaties mogelijk</p> <p>Compatibel met het Europese PSM-systeemstroomrailprogramma CAN-bus voor directe aansluiting op het CMC III-systeem (RJ 45, 2 x bus)</p> <p>Veranderen van stroomcircuit bij redundante systemen mogelijk door het roteren van de module</p> <p>Toepassing tot een maximale omgevingstemperatuur van 60 °C</p> <p>Vereenvoudigt het voldoen aan de eisen van ISO 50001 en EN 50600-2-2</p>
Mogelijkheden	<p>Meting van energieverbruik per module</p> <p>Afzonderlijk en groepsgewijs schakelen van de uitgangssteekplaatsen via CMC III</p> <p>Status-LED's voor CAN-buscommunicatie per module</p> <p>LC-matrixdisplay met meerkleurige achtergrondverlichting voor lokale weergave</p> <p>Positiesensor voor een correcte schermweergave en webaanzicht in stappen van 90°</p> <p>Instelbare grenswaarden voor spanning, stroom en effectief vermogen</p> <p>Overbelastingsherkenning per module te configureren</p> <p>Hoge meetnauwkeurigheid</p> <p>Alarmsignalering via het display</p> <p>Universele connectorvergrendeling en afsluiting van niet-benodigde IEC 60320-, C13- en C19-steekplaatsen mogelijk</p>
Materiaal	<p>Contactdoosopeningen: kunststof (PA6 GF 30 V1)</p> <p>Profiel: aluminium, geëloxeerd</p>
Levering	<p>PSM-meetmodulen met CAN-bus</p> <p>CAN-bus-verbindingkabel, 1 m</p>
Verdeelvermogen per moduul	3.680 W
Schakelvermogen per relais	4.000 VA
Lengte	500 mm
Vervuilinggraad	2

Functies

Interfaces bussysteem	2 x CAN-businterface voor CMC III (max. 16 aan PU/4 aan PU Compact) 2 x RJ45 (aansluiting op CMC)
Aantal	1
Uitvoering relais	Dubbele spoel, bistabiel
Nominale spanning	18 V (DC) - 24 V (DC), voeding via CMC III-systeem
Ingangsspanning	230 V AC
Tolerantie ingangsspanning	10 %
Nominale stroom	16 A
Benodigd moduulsteekplaatsen (aantal)	2
Aantal deelnemers PU compact (max.)	4
Aantal deelnemers PU (max.)	8
Richtlijnen	Laagspanningsrichtlijn 2014/35/EU EMC-richtlijn 2014/30/EU
Beschermklasse IP volgens IEC 60529	IP 20
Monitoring	Alarmmanagement via CMC III (bijv. e-mail of SMS) Visualisatie van de schakeltoestand op de CMC III-website en bij RiZone Maximaal 16 PSM-modulen op één CMC III PU (per IP-adres) Rechtenbeheer via CMC III (bijv. beperking van de schakelfunctionaliteit)
Normen	EN 50 600-2-2 EN 60950

Functies

Measurement functions, description	Spanning V, stroom A, frequentie Hz Effectief vermogen kW, effectieve energie kWh Blindvermogen kVar, blindenergie kVarh Schijnbaar vermogen kVA, schijnbare energie kVAh Vermogensfactor cosPhi, Crest-factor Bedrijfsurenteller d, u, min Meetnauwkeurigheid van $\pm 1\%$ Resetbare meetfuncties/reset via software/intervalmeting: Effectieve energie kWh, bedrijfsurenteller h, drempelwaarden (spanning, stroom, vermogen) vrij te configureren
Protocollen	Netwerkfunctionaliteit (alleen in combinatie met het CMC III-systeem): IPv4, IPv6, SNMPv3, Modbus/TCP, OPC-UA
Afmetingen	Breedte: 53 mm Diepte: 45 mm Lengte: 500 mm
Maximale toepassingshoogte boven zeeniveau	2.000 m
Bedrijfstemperatuurbereik	5 °C...60 °C
Luchtvochtigheid (niet condenserend)	90 %
Contactdozen	8 x C13
Relatieve luchtvochtigheid (niet condenserend)	10 %
Opslagtemperatuurbereik	-20 °C...70 °C
Leveringseenheid	1 st.
Nettogewicht	0,9 kg
Brutogewicht	1 kg
PCF/VE (Cradle-to-Gate)	3,8 kg CO2 eq (Cat B)
Opmerking bij PCF-klasse	Categorie B: PCF-waarde (cradle-to-gate) bij benadering berekend op basis van het productgewicht en volgens eigen opgave
Douanetariefnummer	85369001
ETIM 9	EC000330

Functies

ECLASS 8.0

27371306

Product omschrijving

PSM Meetmodulen met CAN-bus voor PSM-systeemstroomrails, 8xC13, metered en schakelbaar, aantal steekplaatsen 2

Goedkeuringen

Verklaringen

Verklaring van conformiteit