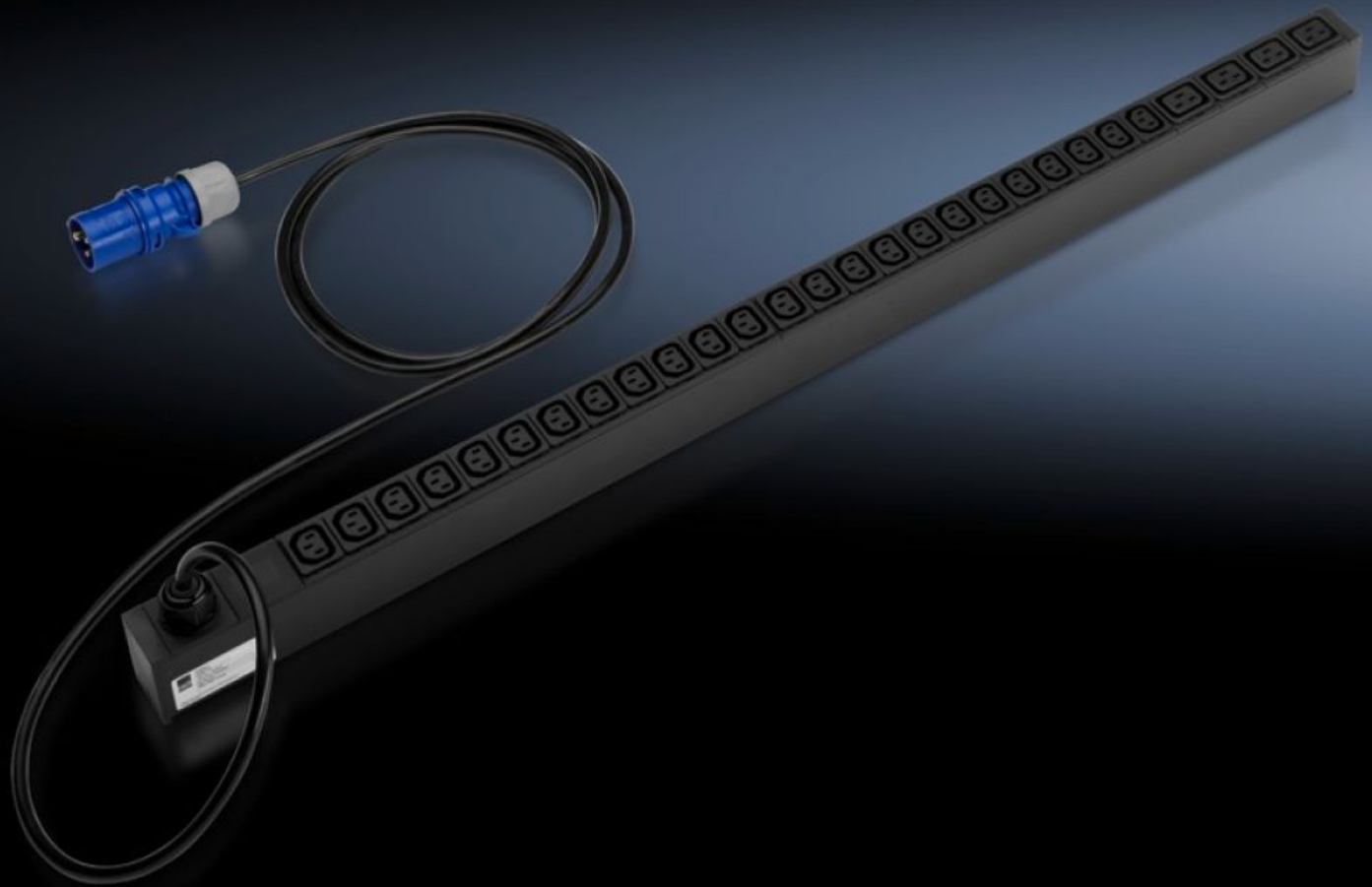


Rittal – The System.

Faster – better – everywhere.



DK 7955.110

PDU internationaal, uitvoering basic

Staat: 08.06.2026 (Bron: rittal.com/be-nl)

ENCLOSURES

POWER DISTRIBUTION

CLIMATE CONTROL

IT INFRASTRUCTURE

SOFTWARE & SERVICES

FRIEDHELM LOH GROUP



DK 7955.110 - PDU internationaal, uitvoering basic

IT-rack-stroomverdeling in diverse uitvoeringen. Ingang met CEE-connector (16 A/32 A) alsmede C13- en C19-uitgangen. Verdeelvermogen tussen 3,7 kW en 22 kW.

Functies

Bestelnr.	DK 7955.110
Uitvoering	PDU Basic
Product omschrijving	Robuuste, compacte basisstroomverdeling voor IT-doeleinden. Door de compacte PDU kan elk IT-rack snel en eenvoudig met een professionele stroomverdeling worden uitgerust. Voor de montage van het TS IT-rack heeft u zelfs geen gereedschap nodig. De compacte bouwvorm maakt een eenvoudige montage mogelijk.
Materiaal	Aluminiumprofiel, zwart geëloxeerd
Afmetingen	Breedte: 44 mm Diepte: 62 mm Lengte: 970 mm
Aantal contactdozen en type	24 x C13 / 4 x C19
Contactdozen	24 x Contrastekker CEI C13 4 x IEC-contrastekker C19
Nominale stroom (max.)	16 A
Voedingen	Aantal: 1 Fase per voeding: 1~
Lengte aansluitkabel	3 m
Aansluiting (elektrisch)	CEE
Richtlijnen	EMC-richtlijn 2014/30/EU Laagspanningsrichtlijn 2014/35/EU
Normen	EN 60950-1
Bedrijfstemperatuurbereik	0 °C...45 °C
Luchtvochtigheid (niet condenserend)	10...95 %

Funcities

Opslagtemperatuurbereik	-25 °C...70 °C
Geschikt voor	Behuizingstype: TS IT: ≥ 1.200 mm
Leveringseenheid	1 st.
Nettogewicht	3,133 kg
Brutogewicht	3,333 kg
Douanetariefnummer	85366990
ETIM 9	EC002762
ECLASS 8.0	27142604
Product omschrijving	DK PDU internationaal, uitvoering basic, 1 fase 16A, ingang CEE, uitgang 24xC13 en 4xC19, L=970 mm, minimale behuizingshoogte 1200 mm