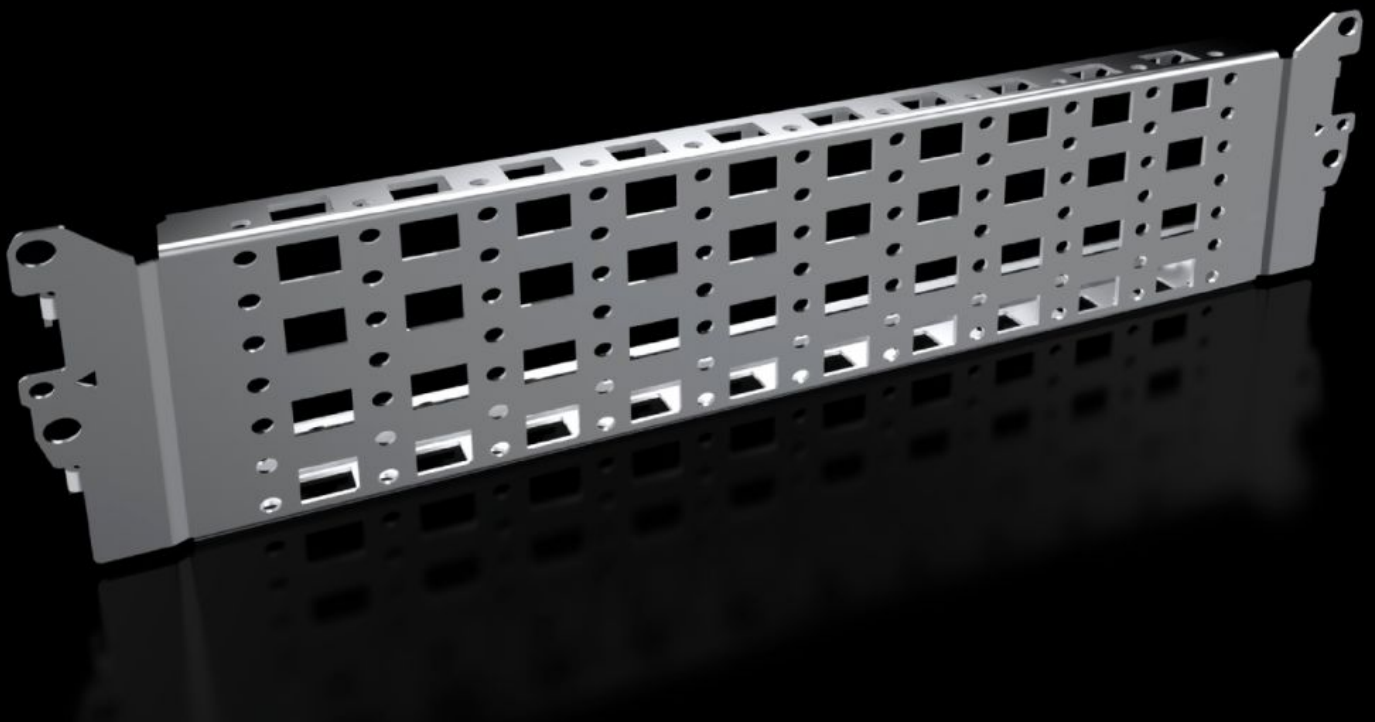


**Rittal – The System.**

Faster – better – everywhere.



**VX 8100.730**

**Systeemchassis 23 x 89 mm,  
roestvaststaal**

Staat: 29.04.2026 (Bron: [rittal.com/be-nl](http://rittal.com/be-nl))

ENCLOSURES

POWER DISTRIBUTION

CLIMATE CONTROL

IT INFRASTRUCTURE

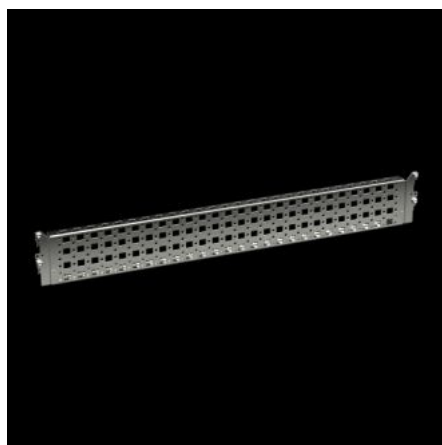
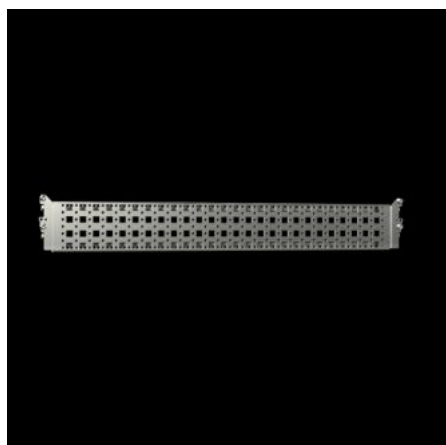
SOFTWARE & SERVICES

FRIEDHELM LOH GROUP



# VX 8100.730 - Systeemchassis 23 x 89 mm, roestvaststaal voor VX, VX SE

Voor een gevarieerde en individuele interieuropbouw van het kastframe op het binnenste montageniveau.



## Functies

Bestelnr.	VX 8100.730
Product omschrijving	Voor een gevarieerde en individuele interieuropbouw van het kastframe op het binnenste montageniveau.
Voordelen	Eenvoudig in de systeemboring inhangen en vastzetten Systeemboring aan alle vier de zijden Aan de boven- en onderzijde met boring voor kooimoer, voor de bevestiging van eigen componenten met metrische schroeven
Materiaal	Roestvaststaal 1.4301 (AISI 304)
Levering	Incl. bevestigingsmateriaal
Inbouw mogelijkheden	In VX op het binnenste montageniveau aan het kastprofiel VX In VX SE aan het kastprofiel in combinatie met adapterrail VX Aan constructief identieke systeemchassis onder elkaar
Geschikt voor	Behuizingstype: VX VX SE Breedte/diepte: 400 mm
Leveringseenheid	2 st.
Nettogewicht	0,85 kg

# Funcities

---

Brutogewicht	1 kg
Douanetariefnummer	73269098
ETIM 9	EC002620
ECLASS 8.0	27189234
Product omschrijving	VX-systeemchassis 23 x 89 mm, voor B/D: 400 mm, roestvaststaal, 1.4301

# Goedkeuringen

---

Verklaringen	PCF-declaration
--------------	-----------------