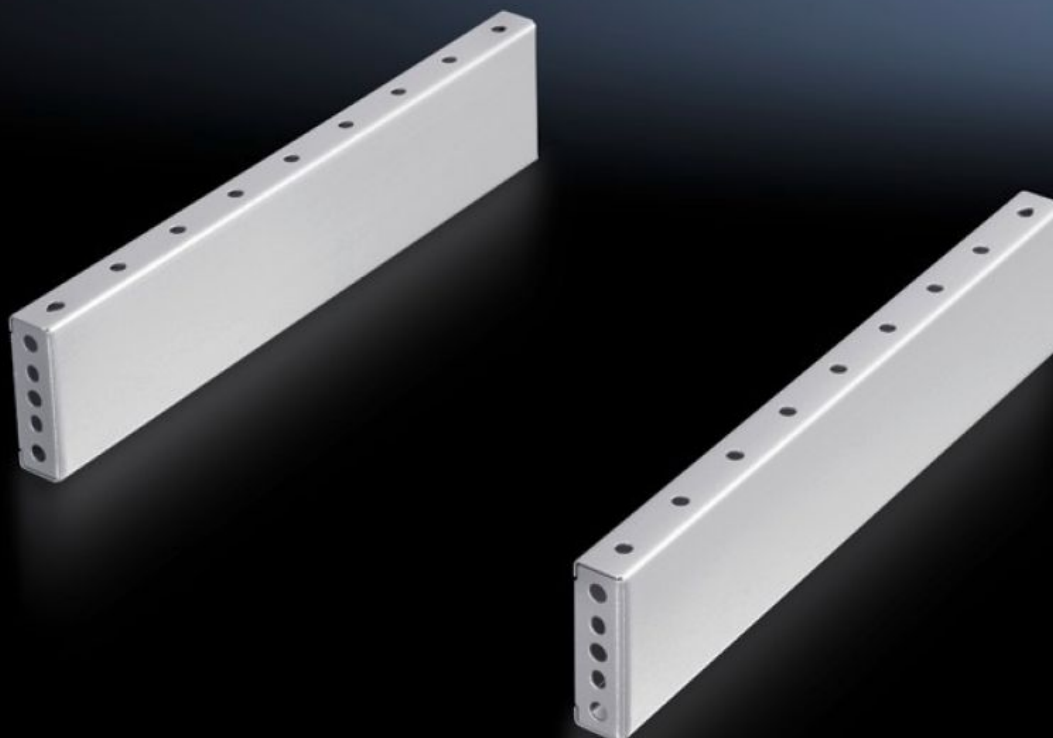


# Rittal – The System.

Faster – better – everywhere.



## TS 8601.015

# Sokkelplinten, zijkant, 100 mm

Staat: 07.05.2026 (Bron: [rittal.com/be-nl](http://rittal.com/be-nl))

ENCLOSURES

POWER DISTRIBUTION

CLIMATE CONTROL

IT INFRASTRUCTURE

SOFTWARE & SERVICES

FRIEDHELM LOH GROUP



# TS 8601.015 - Sokkelplinten, zijkant, 100 mm voor sokkelement voor en achter

Montage tussen de sokkelementen. Bij een hoogte van 200 mm kunnen ook twee sokkelplinten met een hoogte van 100 mm worden toegepast. Om de gekoppelde plintelementen te stabiliseren kunnen de sokkelplinten 90° gedraaid worden gemonteerd.

## Functies

Bestelnr.	TS 8601.015
Product omschrijving	Montage tussen de sokkelementen. Bij een hoogte van 200 mm kunnen ook twee sokkelplinten met een hoogte van 100 mm worden toegepast.
Materiaal	Plaatstaal
Oppervlak	Gelakt
Kleur	RAL 7035
Levering	2 sokkelplinten Incl. bevestigingsmateriaal
Montage-instructie	Voor het stabiliseren van gekoppelde plintelementen kunnen de sokkelplinten 100 mm en 90° gedraaid worden gemonteerd. Hierbij zijn sokkelbevestigingsbeugels vereist.
Afmetingen	Hoogte: 100 mm
Geschikt voor	Behuizingstype: TS: = 1.000 mm Behuizingstype: SE Behuizingstype: CM Behuizingstype: TP Behuizingstype: PC Behuizingstype: IW Behuizingstype: TS IT
Leveringseenheid	2 st.
Nettogewicht	3,442 kg
Douanetariefnummer	94039910
ECLASS 8.0	27182003

# Funcities

---

Product omschrijving

SO Sokkelplinten zijkant, gesloten, voor kastdiepte 1000 mm, H=100 mm, plaatstaal, RAL 7035