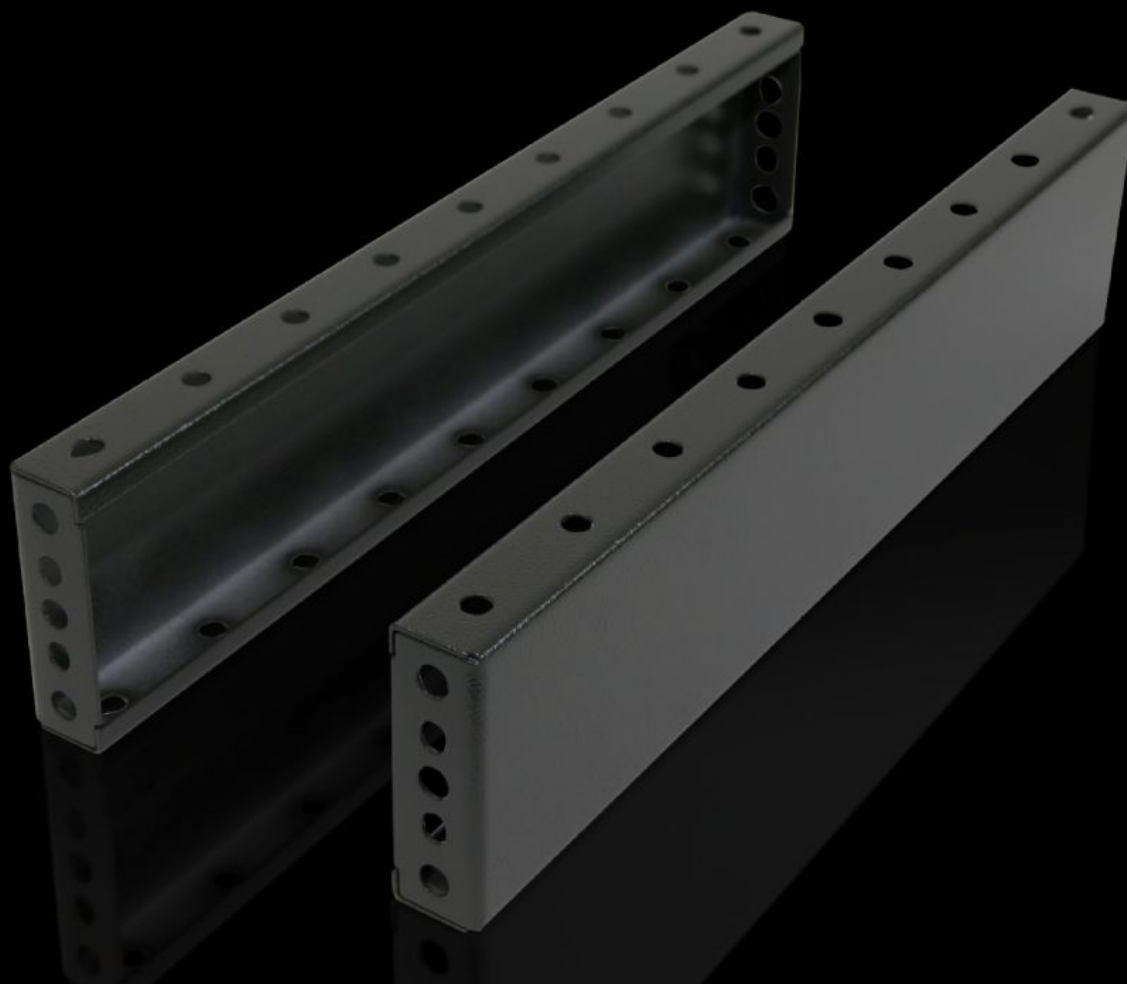
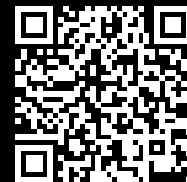


Rittal – The System.

Faster – better – everywhere.



TS 8601.060

Sokkelplinten, zijkant, 100 mm

Staat: 14.05.2026 (Bron: rittal.com/be-nl)

ENCLOSURES

POWER DISTRIBUTION

CLIMATE CONTROL

IT INFRASTRUCTURE

SOFTWARE & SERVICES

FRIEDHELM LOH GROUP



TS 8601.060 - Sokkelplinten, zijkant, 100 mm voor sokkelement voor en achter

Montage tussen de sokkelementen. Bij een hoogte van 200 mm kunnen ook twee sokkelplinten met een hoogte van 100 mm worden toegepast. Om de gekoppelde plintelementen te stabiliseren kunnen de sokkelplinten 90° gedraaid worden gemonteerd.

Functies

Bestelnr.	TS 8601.060
Product omschrijving	Montage tussen de sokkelementen. Bij een hoogte van 200 mm kunnen ook twee sokkelplinten met een hoogte van 100 mm worden toegepast.
Materiaal	Plaatstaal
Oppervlak	Gelakt
Kleur	RAL 7022
Levering	2 sokkelplinten Incl. bevestigingsmateriaal
Montage-instructie	Voor het stabiliseren van gekoppelde plintelementen kunnen de sokkelplinten 100 mm en 90° gedraaid worden gemonteerd. Hierbij zijn sokkelbevestigingsbeugels vereist.
Afmetingen	Hoogte: 100 mm
Geschikt voor	Behuizingstype: TS: = 600 mm Behuizingstype: SE Behuizingstype: CM Behuizingstype: TP Behuizingstype: PC Behuizingstype: IW Behuizingstype: TS IT
Leveringseenheid	2 st.
Nettogewicht	1,798 kg
Brutogewicht	1,997 kg
Douanetariefnummer	94039910

Funcities

ECLASS 8.0

27182003

Product omschrijving

SO Sokkelplinten zijkant, gesloten, voor kastdiepte 600 mm, H=100 mm, plaatstaal, RAL 7022