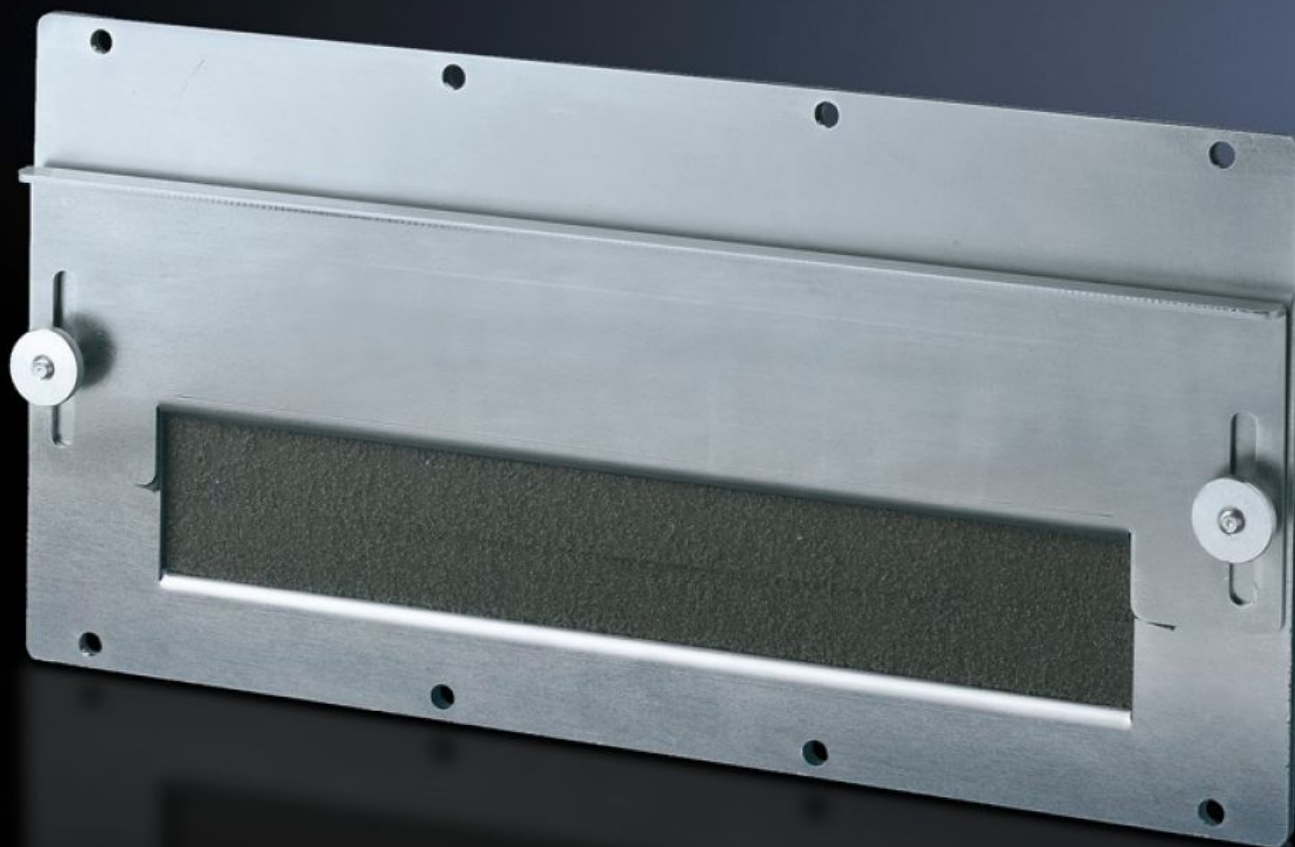
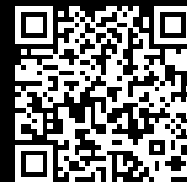


# Rittal – The System.

Faster – better – everywhere.



## SZ 8609.170 Modulplatten

Staat: 25.04.2026 (Bron: [rittal.com/be-nl](http://rittal.com/be-nl))

ENCLOSURES

POWER DISTRIBUTION

CLIMATE CONTROL

IT INFRASTRUCTURE

SOFTWARE & SERVICES

FRIEDHELM LOH GROUP



# SZ 8609.170 - Moduulplaten voor kabeldoorvoer

Voor het doorvoeren van voorgeconfectioneerde kabels. De verstelbare hoekprofielen met elastisch klemprofiel resulteren in een dichte en vaste geleiding. Vaste hoekprofielen met boringen voor het bevestigen van kabels.

## Functies

|                          |  |
|--------------------------|--|
| Bestelnr.                | SZ 8609.170  |
| Uitvoering               | voor kabeldoorvoer   |
| Product omschrijving     | Voor het doorvoeren van voorgeconfectioneerde kabels. De verstelbare hoekprofielen met elastisch klemprofiel resulteren in een dichte en vaste geleiding. Vaste hoekprofielen met boringen voor het bevestigen van kabels. |
| Materiaal                | Plaatstaal, 2 mm   |
| Oppervlak                | Verzinkt   |
| Levering                 | Incl. afdichtings- en bevestigingsmateriaal  |
| Leveringseenheid         | 1 st.  |
| Nettogewicht             | 0,9 kg   |
| Brutogewicht             | 1,141 kg   |
| PCF/VE (Cradle-to-Gate)  | 5,7 kg CO2 eq (Cat B)  |
| Opmerking bij PCF-klasse | Categorie B: PCF-waarde (cradle-to-gate) bij benadering berekend op basis van het productgewicht en volgens eigen opgave   |
| Douanetariefnummer       | 83024200   |
| ETIM 9                   | EC000211   |
| ECLASS 8.0               | 27142421   |
| Product omschrijving     | TS Moduulplaat, voor kabeldoorvoer, 1 uitsparing, plaatstaal, verzinkt   |