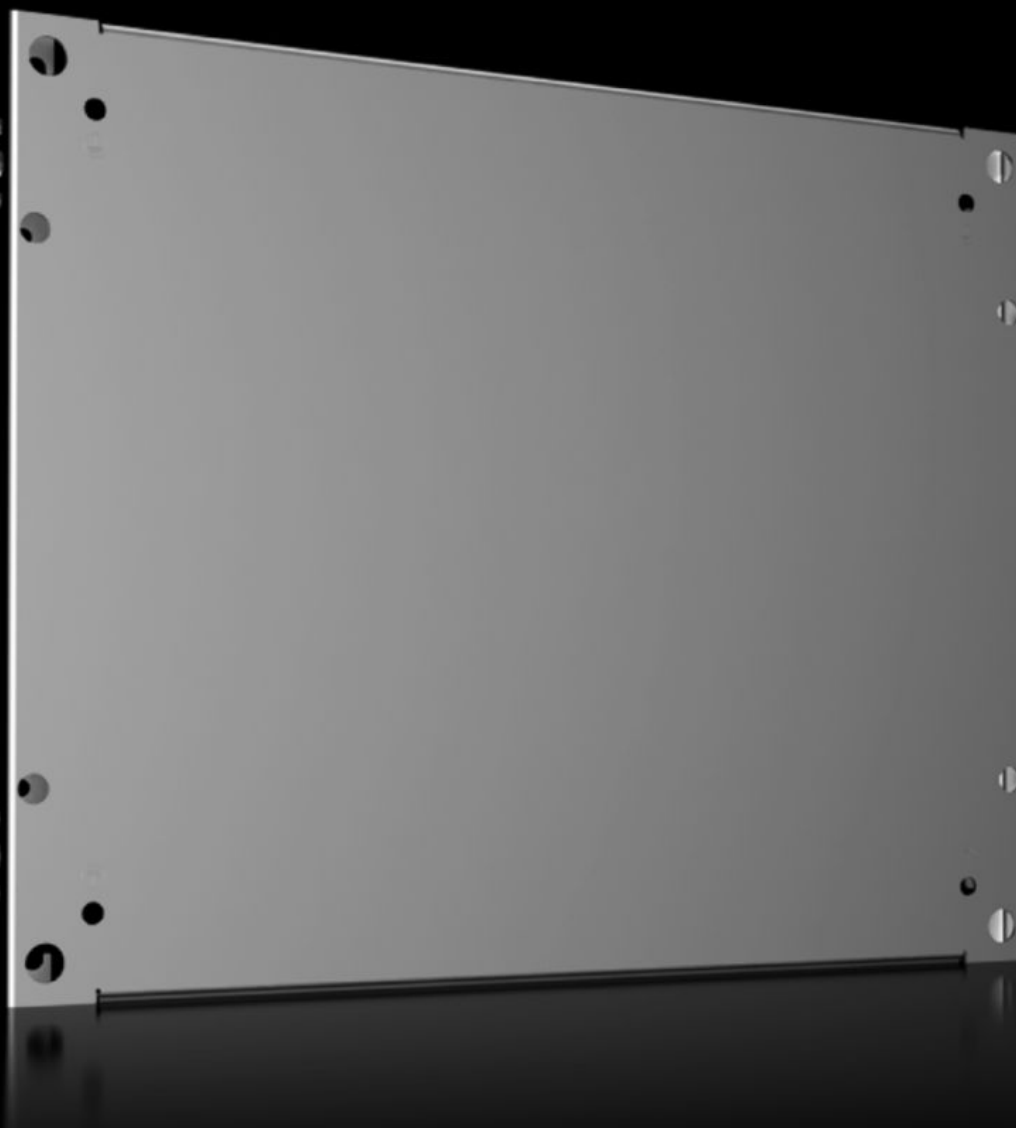
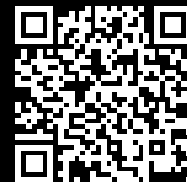


# Rittal – The System.

Faster – better – everywhere.



## VX 8617.520 Deelmontageplaten

Staat: 03.04.2026 (Bron: [rittal.com/be-nl](http://rittal.com/be-nl))

ENCLOSURES

POWER DISTRIBUTION

CLIMATE CONTROL

IT INFRASTRUCTURE

SOFTWARE & SERVICES

FRIEDHELM LOH GROUP



# VX 8617.520 - Deelmontageplaten voor VX, VX SE, PC, IW

Voor de opname van extra componenten in de kast. Deelmontageplaten kunnen zeer flexibel worden toegepast en bieden daardoor een platform voor de meest uiteenlopende toepassingen

## Functies

Bestelnr.	VX 8617.520
Product omschrijving	Voor de opname van extra componenten in de kast. Deelmontageplaten kunnen zeer flexibel worden toegepast en bieden daardoor een platform voor de meest uiteenlopende toepassingen.
Materiaal	Plaatstaal, 2,5 mm
Oppervlak	Verzinkt
Levering	Incl. bevestigingsmateriaal
Geschikt voor deurbreedte	600 mm
Inbouwmogelijkheden	De inbouw kan naar keuze staand als verticaal montagevlak of liggend als horizontaal legbord plaatsvinden De bevestiging vindt direct aan het kastframe plaats Bij naar voren verplaatste opbouw vindt de bevestiging via systeemchassis op een willekeurige plek in de kast plaats Bij een getrapte inbouw van deelmontageplaten achter elkaar kunnen deze voor een snelle toegang tot de erachter liggende niveaus met behulp van de scharnierbevestiging 8617.650 zwenkbaar worden uitgevoerd.
Opmerking	Voor inbouw in een VX SE, PC, IW is bovendien de adapterrail VX nodig
Afmetingen	Breedte: 500 mm Diepte: 400 mm
Geschikt voor behuizingstype	VX VX SE PC

# Funcities

---

Geschikt voor	Behuizingstype: VX VX SE PC Breedte: = 600 mm Diepte: = 500 mm = 600 mm
Leveringseenheid	1 st.
Nettogewicht	4,95 kg
Brutogewicht	5,66 kg
PCF/VE (Cradle-to-Gate)	21,6 kg CO2 eq (Cat B)
Opmerking bij PCF-klasse	Categorie B: PCF-waarde (cradle-to-gate) bij benadering berekend op basis van het productgewicht en volgens eigen opgave
Douanetariefnummer	94039910
ETIM 9	EC000213
ECLASS 8.0	27409216
Product omschrijving	VX-deelmontageplaat, afmetingen: 500 x 400 mm