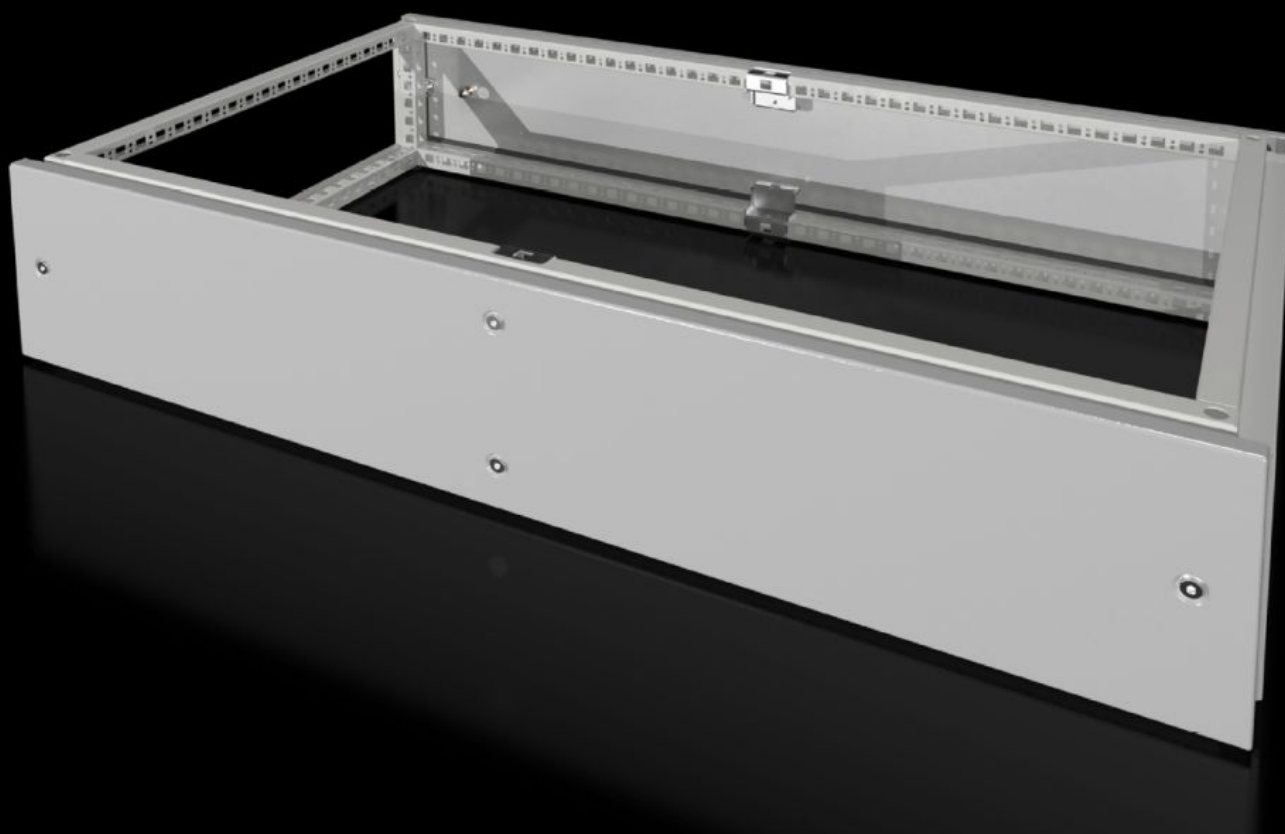
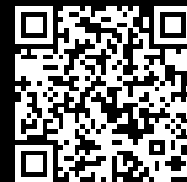


# Rittal – The System.

Faster – better – everywhere.



## VX 8618.521 Opzetmoduul

Staat: 26.04.2026 (Bron: [rittal.com/be-nl](http://rittal.com/be-nl))

ENCLOSURES

POWER DISTRIBUTION

CLIMATE CONTROL

IT INFRASTRUCTURE

SOFTWARE & SERVICES

FRIEDHELM LOH GROUP



# VX 8618.521 - Opzetmoduul voor VX

Als kabelrangeerruimte voor kabelinvoer vanaf de bovenzijde of voor energieverdeling met railsystemen via gekoppelde kasten. De standaard dakplaat wordt gebruikt voor het afsluiten van de bovenzijde.



## Functies

Bestelnr.	VX 8618.521
Product omschrijving	Als kabelrangeerruimte voor kabelinvoer vanaf de bovenzijde of voor energieverdeling met railsystemen via gekoppelde kasten. De standaard dakplaat wordt gebruikt voor het afsluiten van de bovenzijde.
Materiaal	Plaatstaal, 1,5 mm
Oppervlak	Gelakt, structuurlak
Kleur	RAL 7035
Levering	Framemoduul 2 plinten voor/achter 8 plaatdeelhouders met automatische potentiaalvereffening Incl. bevestigingsmateriaal
Afmetingen	Hoogte: 200 mm
Beschermklasse IP volgens IEC 60529	IP 55
Typekeuring volgens UL 50E	Type 1 Type 12

# Funcities

---

Geschikt voor	Behuizingstype: VX Breedte: = 1.000 mm Diepte: = 600 mm
Leveringseenheid	1 st.
Nettogewicht	14,54 kg
Brutogewicht	15,9 kg
Douanetariefnummer	94039910
ETIM 9	EC000744
ECLASS 8.0	27182405
Product omschrijving	VX-opzetmoduul, voor BD: 1000 x 600 mm

# Goedkeuringen

---

Goedkeuringen	UL + C-UL (listed) UL + C-UL - FTTA
---------------	--