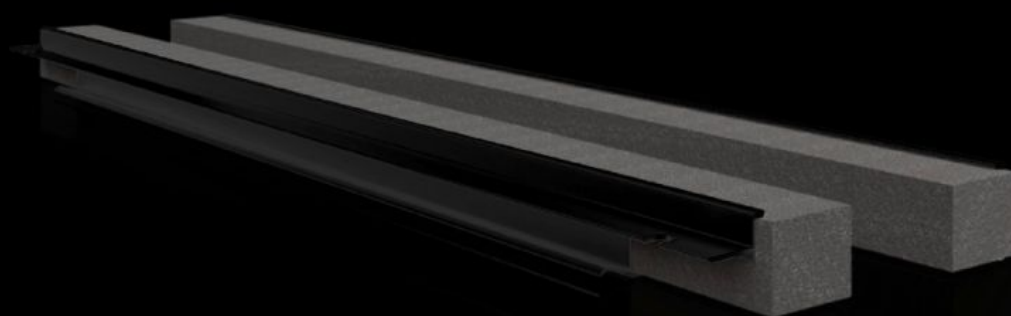
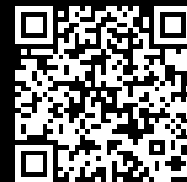


Rittal – The System.

Faster – better – everywhere.



VX 8618.811

Profiel voor kabelinvoer, achter

Staat: 13.04.2026 (Bron: rittal.com/be-nl)

ENCLOSURES

POWER DISTRIBUTION

CLIMATE CONTROL

IT INFRASTRUCTURE

SOFTWARE & SERVICES

FRIEDHELM LOH GROUP



VX 8618.811 - Profiel voor kabelinvoer, achter

Voor bevestiging aan de bodemplaat en het kast-/behuizingsframe.

Functies

Bestelnr.	VX 8618.811
Product omschrijving	Voor bevestiging aan de bodemplaat en het kast-/behuizingsframe.
Voordelen	Eenvoudige montage Volledige bedekking Hoge afdichting van de in de kast ingevoerde kabel
Toepassingsgebieden	Voor bevestiging aan de bodemplaat en het kastframe
Materiaal	hard-PVC Moeilijk ontvlambaar, zelfdovend Temperatuurbestendig tot +60 °C Afdichting: PU-schuim Doorsnede: 30 x 25 mm
Levering	Opsteekprofielen, incl. elastische klemprofielen
Opmerking	Per kabelinvoerplaats zijn twee stuks nodig Vanaf een kastbreedte van 1000 mm is de bodemgroep in de breedte in twee secties verdeeld. Er kunnen twee kabelinvoerplaatsen (links/rechts) worden gerealiseerd
Geschikt voor	Behuizingstype: VX: = 800 mm Behuizingstype: VX SE Behuizingstype: Lessenaar CX Behuizingstype: CX lessenaar onderdeel
Leveringseenheid	2 st.
Nettogewicht	0,25 kg
Brutogewicht	0,26 kg
Douanetariefnummer	39269097
ETIM 9	EC002624
ECLASS 8.0	27189265
Product omschrijving	VX-profiel voor kabelinvoer, achterzijde, voor B: 800 mm