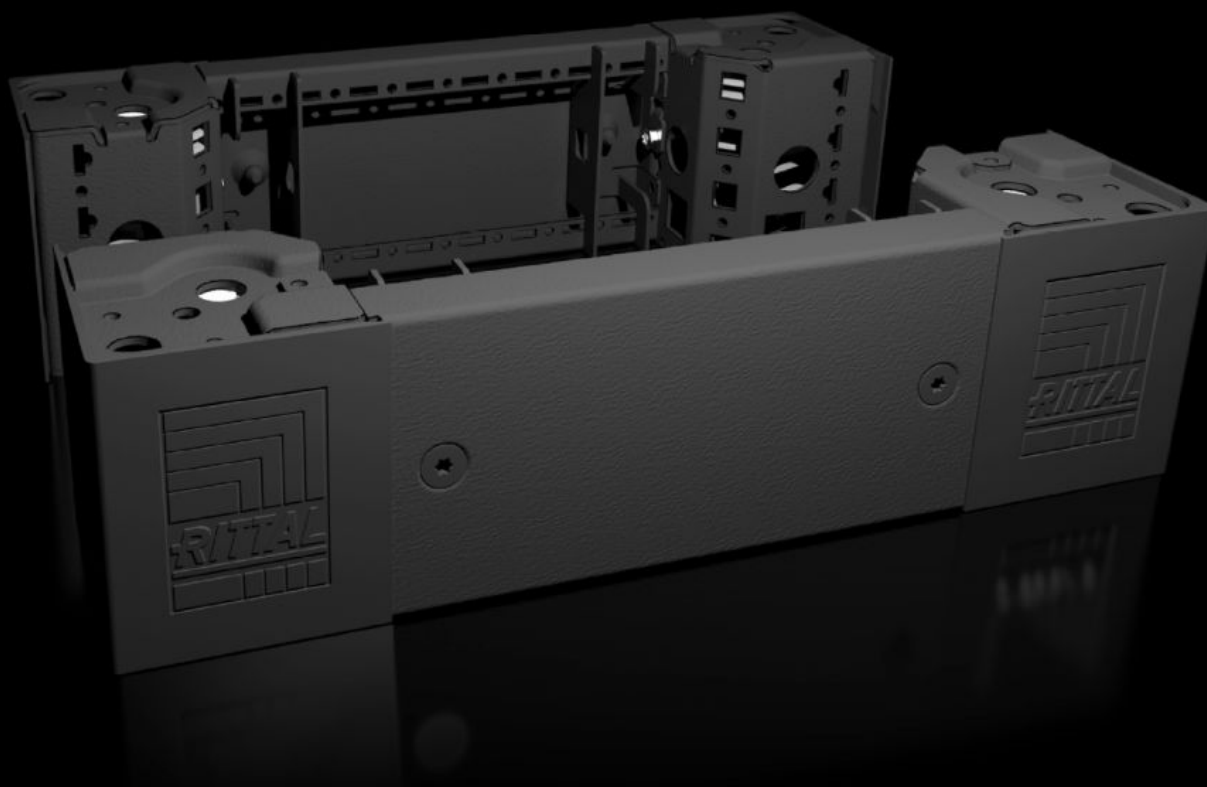
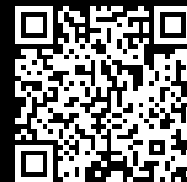


Rittal – The System.

Faster – better – everywhere.



VX 8640.001

**Sokkelhoekstuk met sokkelplinten,
voor en achter, 100 mm**

Staat: 09.05.2026 (Bron: rittal.com/be-nl)

ENCLOSURES

POWER DISTRIBUTION

CLIMATE CONTROL

IT INFRASTRUCTURE

SOFTWARE & SERVICES

FRIEDHELM LOH GROUP



VX 8640.001 - Sokkelhoekstuk met sokkelplinten, voor en achter, 100 mm voor VX, VX IT, VX SE, TE, TS, TS IT, TP, PC, IW

Hoogbelastbare sokkelhoekstukken met geïntegreerde zelfpositionering ten opzichte van de kast/behuizing. Afhankelijk van de toepassing met of zonder sokkelplint te gebruiken. Royale openingen in het sokkelhoekstuk voor een optimale toegang tot de schroefplaatsen. Af te dekken door kunststof hoek- en koppelafdekkingen.

Functies

Bestelnr.	VX 8640.001
Product omschrijving	Hoogbelastbare sokkelhoekstukken met geïntegreerde zelfpositionering ten opzichte van de kast/behuizing. Afhankelijk van de toepassing met of zonder sokkelplint te gebruiken. Royale openingen in het sokkelhoekstuk voor een optimale toegang tot de schroefplaatsen. Af te dekken door kunststof hoek- en koppelafdekkingen.
Materiaal	Sokkelhoekstuk: plaatstaal Sokkelplint, voor/achter: plaatstaal Hoek- en koppelafdekking: kunststof
Kleur	RAL 9005
Levering	4 sokkelhoekstukken, 100 mm hoog 4 hoekafdekkingen 1 koppelafdekking 2 sokkelplinten, voor/achter, 100 mm hoog Incl. bevestigingsmateriaal
Opmerking	Zijplinten voor het afsluiten van een sokkeleenheid, voor extra stabilisatie van de sokkels onderling of voor interieuropbouw van de sokkel
Afmetingen	Hoogte: 100 mm

Funcities

Geschikt voor	Behuizingstype: VX VX IT VX SE TS IT TX CableNet Breedte: = 400 mm
Typekeuring volgens UL 50E	Type 1 Type 12
Gewicht/VE	3,67 kg
Leveringseenheid	2 st.
Nettogewicht	3,6 kg
Douanetariefnummer	94039910
ETIM 9	EC000721
ETIM 8	EC000721
ECLASS 8.0	27182003
Product omschrijving	VX-sokkelhoekstuk met sokkelpint, voor en achter, H: 100 mm, voor B: 400 mm, plaatstaal

Goedkeuringen

Goedkeuringen	UL + C-UL - FTTA
---------------	------------------