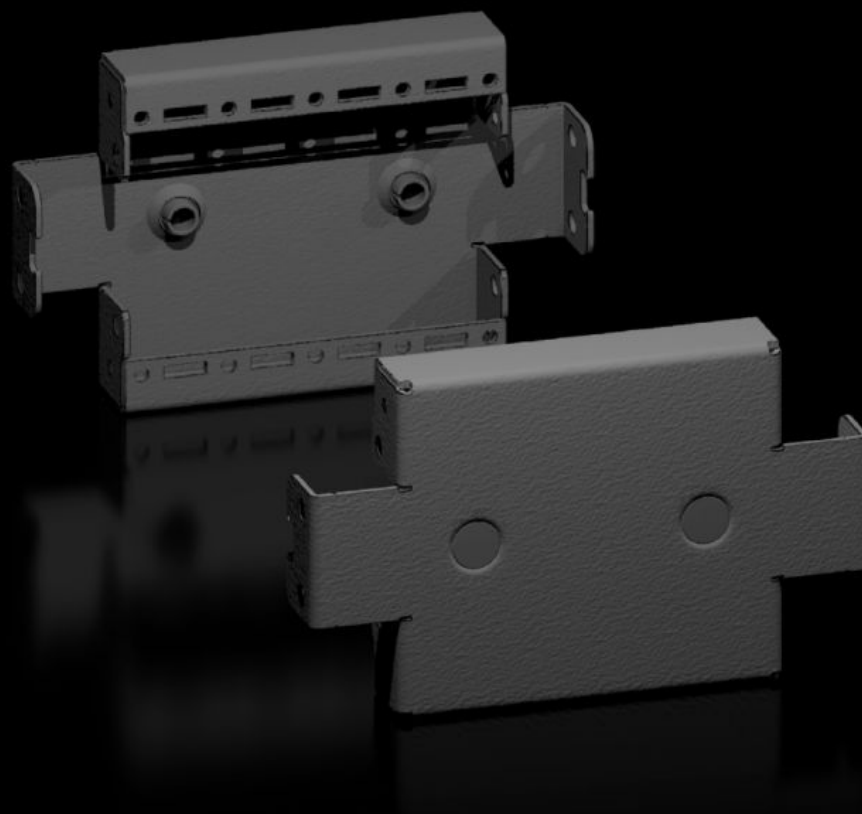
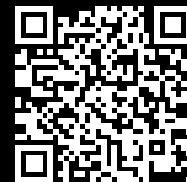


Rittal – The System.

Faster – better – everywhere.



VX 8640.030

Sokkelplinten, zijkant, 100 mm

Staat: 11.05.2026 (Bron: rittal.com/be-nl)

ENCLOSURES

POWER DISTRIBUTION

CLIMATE CONTROL

IT INFRASTRUCTURE

SOFTWARE & SERVICES

FRIEDHELM LOH GROUP



VX 8640.030 - Sokkelplinten, zijkant, 100 mm voor sokkelsysteem VX, plaatstaal

Voor het zijdelings afsluiten van een sokkeleenheid, voor extra stabilisatie of voor interieuropbouw van de gekoppelde sokkel. Op 200 mm hoge sokkels is naar keuze één plint te monteren met een hoogte van 200 mm of twee plinten met een hoogte van 100 mm.

Functies

Bestelnr.	VX 8640.030
Product omschrijving	Voor het zijdelings afsluiten van een sokkeleenheid, voor extra stabilisatie of voor interieuropbouw van de gekoppelde sokkel. Op 200 mm hoge sokkels is naar keuze één plint te monteren met een hoogte van 200 mm of twee plinten met een hoogte van 100 mm.
Materiaal	Plaatstaal
Kleur	RAL 9005
Levering	Incl. bevestigingsmateriaal
Afmetingen	Hoogte: 100 mm
Geschikt voor	Diepte: = 300 mm
Typekeuring volgens UL 50E	Type 1, 12
Gewicht/VE	0,614 kg
Leveringseenheid	2 st.
Nettogewicht	0,6 kg
Brutogewicht	0,614 kg
Douanetariefnummer	94039910
ETIM 9	EC000721
ECLASS 8.0	27182003
Product omschrijving	VX Sokkelplinten, zijkant, voor kastdiepte 300 mm, H=100 mm, plaatstaal, RAL 9005

Goedkeuringen

Goedkeuringen

UL + C-UL - FTTA