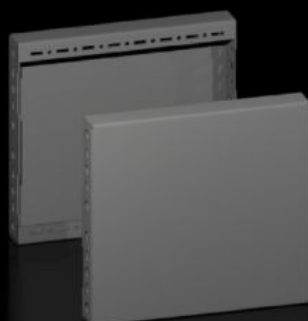
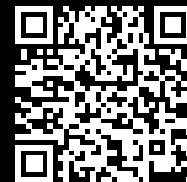


Rittal – The System.

Faster – better – everywhere.



VX 8660.041

Sokkelplinten, zijkant

Staat: 19.08.2025 (Bron: rittal.com/be-nl)

ENCLOSURES

POWER DISTRIBUTION

CLIMATE CONTROL

IT INFRASTRUCTURE

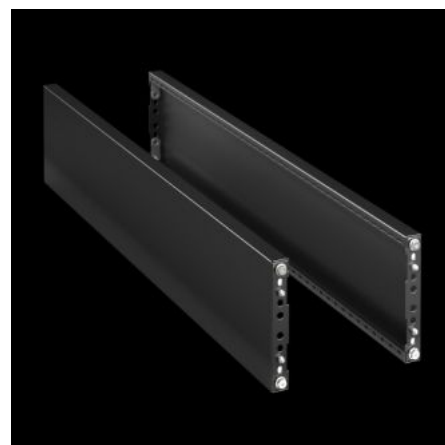
SOFTWARE & SERVICES

FRIEDHELM LOH GROUP



VX 8660.041 - Sokkelplinten, zijkant voor sokkelsysteem VX, plaatstaal

Voor het zijdelings afsluiten van een sokkeleenheid, voor extra stabilisatie of voor interieuropbouw van de gekoppelde sokkels. Op 200 mm hoge sokkels is naar keuze één plint te monteren met een hoogte van 200 mm of twee plinten met een hoogte van 100 mm.



Functies

Bestelnr.	VX 8660.041
Uitvoering	Gesloten
Materiaal	Plaatstaal
Kleur	RAL 9005
Levering	Incl. bevestigingsmateriaal
Afmetingen	Hoogte: 200 mm
Geschikt voor	Behuizingstype: VX VX IT VX SE TX CableNet TS TS IT TP PC IW CX Diepte: = 400 mm

Funcities

Typekeuring volgens UL 50E	Type 1 Type 12
Gewicht/VE	1,89 kg
Leveringseenheid	2 st.
Geschikt voor	voor sokkelsysteem VX, plaatstaal
Nettogewicht	1.7
Brutogewicht	1.887
PCF/VE (Cradle-to-Gate)	7,2 kg CO2 eq (Cat B)
Opmerking bij PCF-klasse	Categorie B: PCF-waarde (cradle-to-gate) bij benadering berekend op basis van het productgewicht en volgens eigen opgave
Douanetariefnummer	94039910
EAN	4028177978287
ETIM 9	EC000721
ETIM 8	EC000721
ECLASS 8.0	27182003