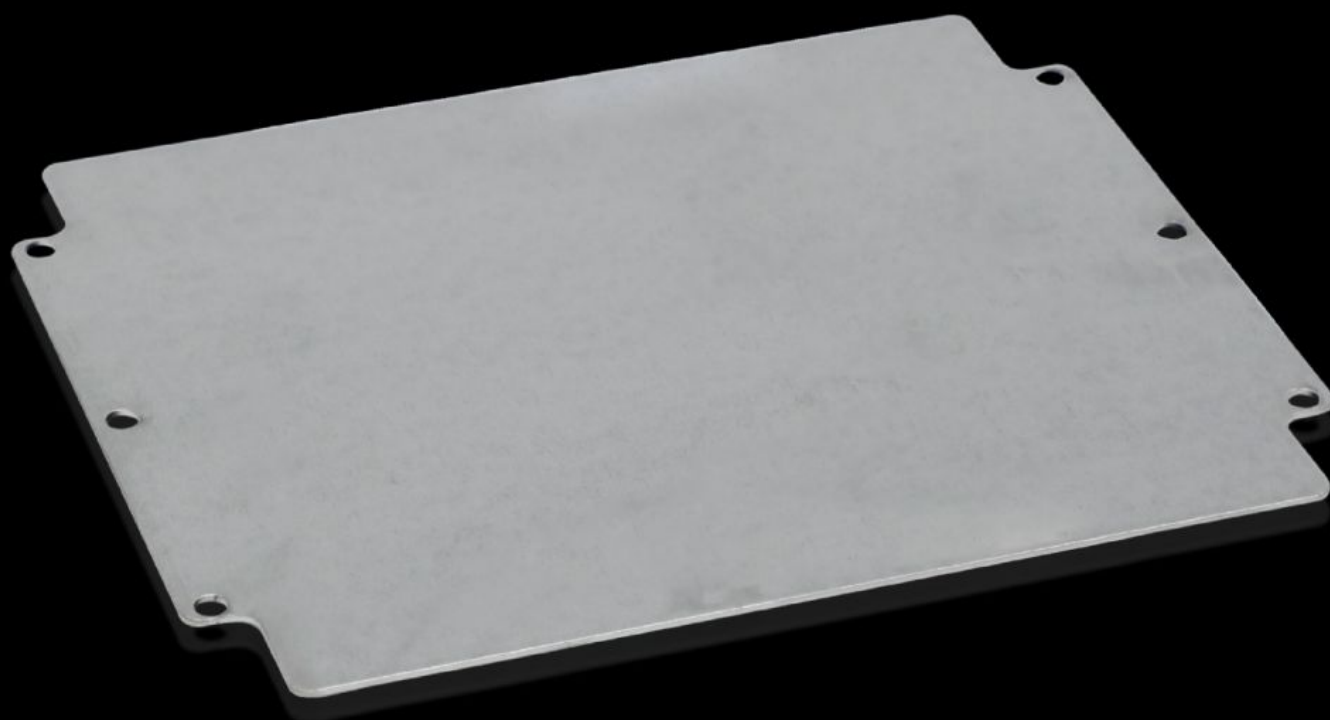
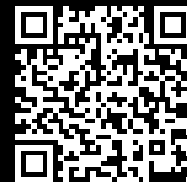


Rittal – The System.

Faster – better – everywhere.



GA 9117.700 Montageplaat

Staat: 13.05.2026 (Bron: rittal.com/be-nl)

ENCLOSURES

POWER DISTRIBUTION

CLIMATE CONTROL

IT INFRASTRUCTURE

SOFTWARE & SERVICES

FRIEDHELM LOH GROUP



GA 9117.700 - Montageplaat voor GA

Voor individuele montage in de kast, met bevestigingsboringen.



Functies

Bestelnr.	GA 9117.700
Product omschrijving	Voor individuele montage in de kast, met bevestigingsboringen.
Materiaal	Plaatstaal
Oppervlak	Verzinkt
Afmetingen montageplaat (B x H)	264 mm x 214 mm
Geschikt voor	Behuizingstype: GA Breedte: = 280 mm Hoogte: = 232 mm
Leveringseenheid	1 st.
Nettogewicht	0,6 kg
Brutogewicht	0,663 kg
PCF/VE (Cradle-to-Gate)	3,4 kg CO2 eq (Cat B)
Opmerking bij PCF-klasse	Categorie B: PCF-waarde (cradle-to-gate) bij benadering berekend op basis van het productgewicht en volgens eigen opgave
Douanetariefnummer	94039910
ETIM 9	EC000213
ECLASS 8.0	27409216
Product omschrijving	GA Montageplaat tbv GA aluminium kast, 264x214 mm BxH, plaatstaal verzinkt