

Rittal – The System.

Faster – better – everywhere.



SV 9340.460 OM-adapters

Staat: 19.06.2026 (Bron: rittal.com/be-nl)

ENCLOSURES

POWER DISTRIBUTION

CLIMATE CONTROL

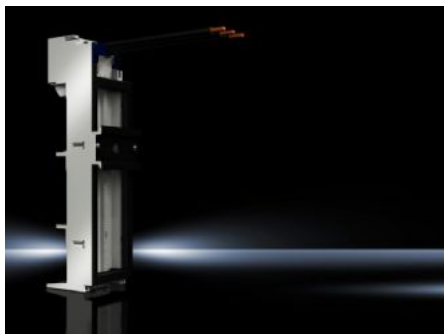
IT INFRASTRUCTURE

SOFTWARE & SERVICES

FRIEDHELM LOH GROUP



SV 9340.460 - OM-adapters met aansluitkabel



Functies

Bestelnr.	SV 9340.460
Uitvoering	met aansluitkabel
Materiaal	Polyamide Vlamdovend volgens UL 94-V0
Kleur	Behuizing: RAL 7035
Aansluitdraden (AWG)	AWG 10
Nominale stroom max.	32 A
Nominale spanning	690 V, 3~
Opmerking	De vermelde technische gegevens kunnen voor UL-toepassingen afwijken
Elektrische waarden UL (SCCR)	30 kA - 600 V, Fuse Class K5 max. 60 A, JDDZ/7 30 kA - 480 V, Combination Motor Controller max. 63 A, NHJH/7 65 kA - 600 V, Fuse Class J max. 60 A, JDDZ/7 65 kA - 480 V, Manual Motor Controller max. 63 A, NLRV/7 65 kA - 480 V, Combination Motor Controller max. 63 A, NHJH/7
Voor railsystemen met hartafstand	60 mm
Lengte aansluitkabel	130 mm
Montagerailtype	Frame, 1 x TS 55D
Aantal polen	3-polig
Afmetingen	Breedte: 55 mm Hoogte: 208 mm

Funcities

Montagerails aantal/hoogte	1 / 10 mm
Geschikt voor railkoper	Hoogte: 5, 10 mm
Frame (B x H)	55 mm x 170 mm
Toelatingen	UL
Leveringseenheid	1 st.
Nettogewicht	0,32 kg
Brutogewicht	0,334 kg
Koperaandeel (kg / stuk)	0,074
Douanetariefnummer	85369095
ETIM 9	EC001531
ECLASS 8.0	27370304
Product omschrijving	SV OM-adapter, maximaal 32A, 3-polig, frame 55x170 mm BxH, met 1 DIN-rail, met aansluitdraden AWG 10

Goedkeuringen

Goedkeuringen	ABS DNV Lloyds Register UL + C-UL (listed)
Verklaringen	Verklaring van conformiteit Verklaring van conformiteit UK