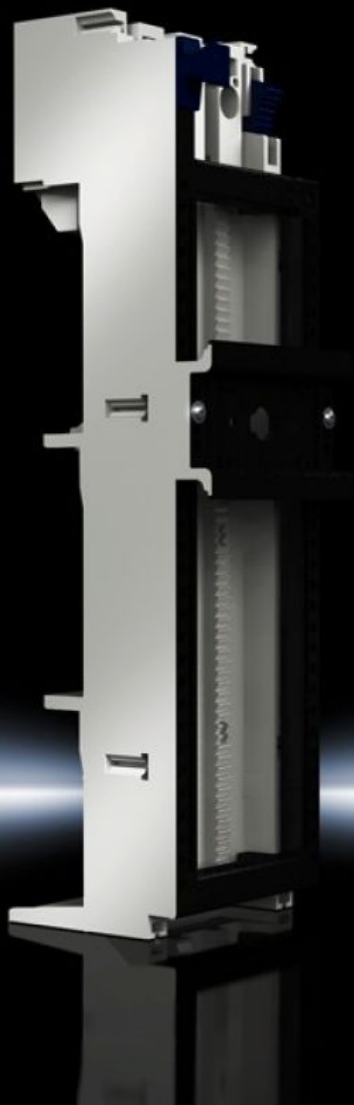
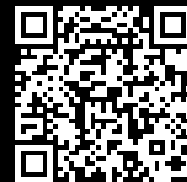


Rittal – The System.

Faster – better – everywhere.



SV 9340.660 OM-adapters

Staat: 26.06.2026 (Bron: rittal.com/be-nl)

ENCLOSURES

POWER DISTRIBUTION

CLIMATE CONTROL

IT INFRASTRUCTURE

SOFTWARE & SERVICES

FRIEDHELM LOH GROUP



SV 9340.660 - OM-adapters met veerdrukklemmen



Functies

Bestelnr.	SV 9340.660
Uitvoering	met veerdrukklemmen
Materiaal	Polyamide Vlamdovend volgens UL 94-V0
Kleur	Behuizing: RAL 7035
Nominale stroom max.	32 A
Nominale spanning	690 V, 3~
Voor railsystemen met hartafstand	60 mm
Montagerailtype	Frame, 1 x TS 55D
Aantal polen	3-polig
Afmetingen	Breedte: 55 mm Hoogte: 208 mm
Aansluiting van ronde aders	1,5 - 6 mm ²
Montagerails aantal/hoogte	1 / 10 mm
Geschikt voor railkoper	Hoogte: 5, 10 mm
Frame (B x H)	55 mm x 170 mm
Leveringseenheid	1 st.
Nettogewicht	0,29 kg
Brutogewicht	0,315 kg

Functies

Koperaandeel (kg / stuk)	0,027
Douanetariefnummer	85369095
ETIM 9	EC001531
ECLASS 8.0	27370304
Product omschrijving	SV OM-adapter, maximaal 32A, 3-polig, frame 55x170 mm BxH, met 1 DIN-rail, met veerdrukkelem, maximaal 6 mm ²

Goedkeuringen

Goedkeuringen	ABS DNV Lloyds Register
Verklaringen	Verklaring van conformiteit Verklaring van conformiteit UK