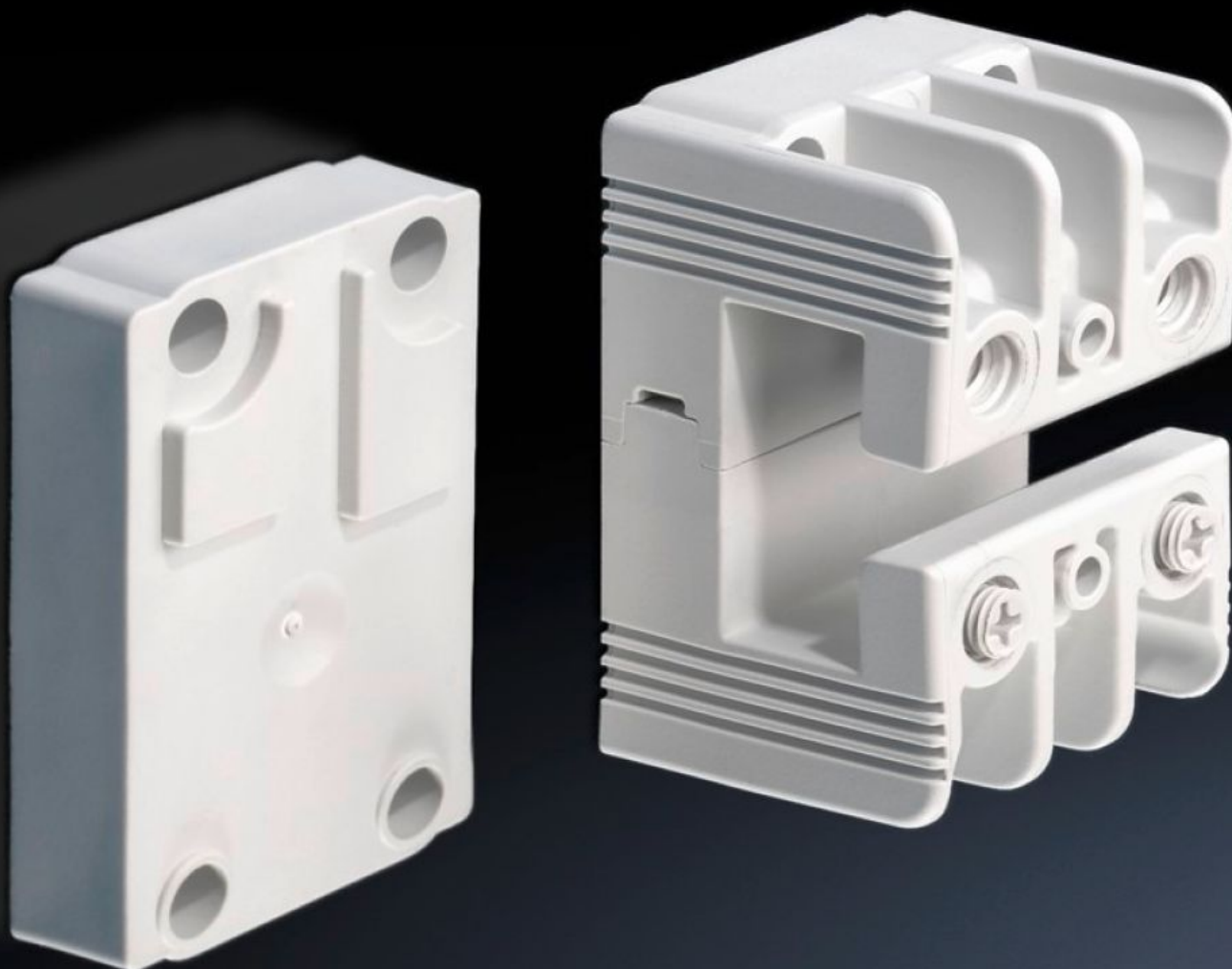
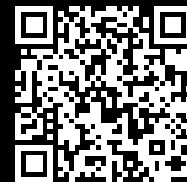


Rittal – The System.

Faster – better – everywhere.



SV 9342.030 Railsteun

Staat: 11.05.2026 (Bron: rittal.com/be-nl)

ENCLOSURES

POWER DISTRIBUTION

CLIMATE CONTROL

IT INFRASTRUCTURE

SOFTWARE & SERVICES

FRIEDHELM LOH GROUP



SV 9342.030 - Railsteun 1-polig



Functies

Bestelnr.	SV 9342.030
Materiaal	Polyamide Vlamdovend volgens UL 94-V0
Kleur	RAL 7035
Levering	Incl. verhoging voor trapsgewijze plaatsing van PLS-railkoper
Geschikt voor railkoper	PLS 1600
Aantal polen	1-polig
Opmerking	Opbouw van meerpolige systemen met 60 mm railhartafstand mogelijk door koppeling van de railsteunen Houder geschikt voor AC- en DC-toepassingen.
Nominale spanning	1000 V AC 1500 V DC
PEN/N/PE-houder	Ja
Leveringseenheid	4 st.
Nettogewicht	0,28 kg
Brutogewicht	0,306 kg
Douanetariefnummer	85469010
ETIM 9	EC001166
ECLASS 8.0	27400607

Funcities

Product omschrijving	SV Stroomrailsteun voor PLS railkoper, 1600 A, 1000VAC/1500VDC, 1-polig, hartafstand=60 mm, met interne bevestiging
----------------------	---

Goedkeuringen

Goedkeuringen	ABS Lloyds Register of Shipping UL + C-UL (listed)
---------------	--

Verklaringen	Verklaring van conformiteit
--------------	-----------------------------