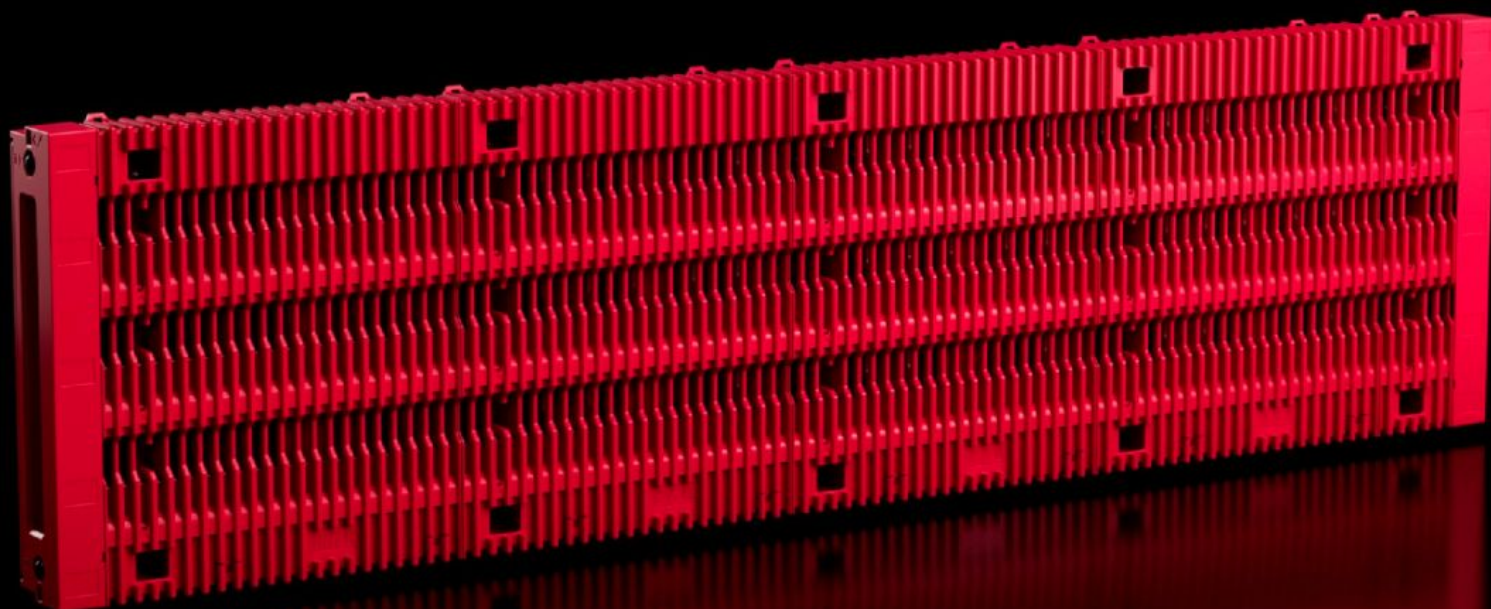
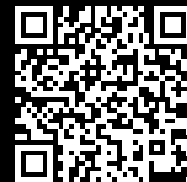


Rittal – The System.

Faster – better – everywhere.



RX 9360.008

RiLineX-board

Staat: 21.05.2026 (Bron: rittal.com/be-nl)

ENCLOSURES

POWER DISTRIBUTION

CLIMATE CONTROL

IT INFRASTRUCTURE

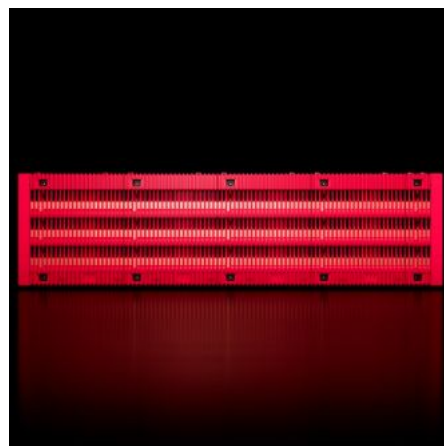
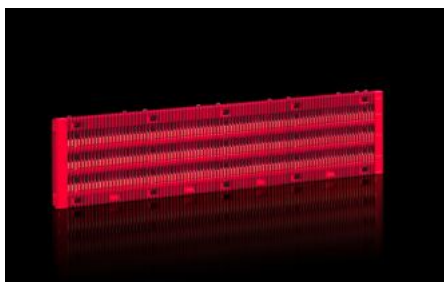
SOFTWARE & SERVICES

FRIEDHELM LOH GROUP



RX 9360.008 - RiLineX-board

RiLineX-compleet board, 3-polig, 800 A incl. railkoper 30 x 10 mm. Lengte 905 mm voor 1000 mm brede kasten/behuizingen. Volledig aanraakveilig tot IP 2XB, uit te breiden naar IP 3X. Horizontaal, verticaal en overhead te monteren. Voor spanningen tot 1000 V AC en 1500 V DC. Geteste kortsluitvastheid tot 65 kA. Kabelgeleiding in het achterste bereik mogelijk. IEC- en UL-toegelaten.



Functies

Bestelnr.	RX 9360.008
Voordelen	Tijdbesparing door volledig digitale productgegevens Kortere montagetijd dankzij voorgemonteerd compleet board Geschikt voor toepassing in het wisselstroombereik tot 1000 V AC en voor gelijkstromen tot 1500 V DC Geteste kortsluitvastheid tot max. 65 kA Aanraakbeveiliging tot IP 2XB, uit te breiden naar IP 3X Getest en gecertificeerd volgens IEC en UL Eenvoudige uitbreiding en veldkoppeling
Materiaal	Polyamide (PA 6) Vlamdovend volgens UL 94 E-Cu
Kleur	RAL 35745 RAL 9005
Levering	Incl. geïntegreerd railkoper
Beschermklasse IP volgens IEC 60529	IP 2XB

Funcities

Normen	IEC 61 439-1/-2 UL 508
Nominale stroom max.	800 A
Nominale stroom (UL)	800 A
Elektrische waarden UL (SCCR)	65 kA - 600 V, RMS, onbeschermd 100 kA - 600 V, Fuse Class L max. 1600 A, JDDZ/7 100 kA - 600 V, Circuit Breaker max. 600 A, DIVQ/7 100 kA - 480 V, Circuit Breaker max. 800 A, DIVQ/7 65 kA - 600 V, Circuit Breaker max. 800 A, DIVQ/7
Hartafstand systeemstroomrails	60 mm
Nominale stoothoudspanning Uimp	12 kV
Nominale spanning	1.000 V AC 1.500 V DC 600 V AC (UL) 600 V DC (UL)
Nominale isolatiespanning Ui	1.000 V AC 1.500 V DC
Rated impulse withstand current	143 kA 143 kA (UL)
Nominale kortsluitstroomvastheid/ t	65 kA/500 ms
Overspanningscategorie	4
Vervuilingsgraad	3
Railkoperafmetingen	30 mm x 10 mm
Aantal polen	3-polig
Frequentie van de grondgolf	50...60 Hz
Luchtvochtigheid (niet condenserend)	10...90 %
Bedrijfstemperatuurbereik	-5 °C...55 °C
Opslagtemperatuurbereik	-25 °C...75 °C

Funcities

Afmetingen	Breedte: 905 mm Hoogte: 246 mm Diepte: 49,2 mm
Leveringseenheid	1 st.
Nettogewicht	11,5 kg
Brutogewicht	12,032 kg
Koperaandeel (kg / stuk)	7,224
PCF/VE (Cradle-to-Gate)	76,05
Douanetariefnummer	85369010
ETIM 9	EC001900
Product omschrijving	RX RiLineX-board 800 A, 3-polig, incl. railkoper E-Cu 30x10 mm, 60 mm railhartafstand, B: 905 mm

Goedkeuringen

Goedkeuringen	UL + C-UL (listed)
Verklaringen	Verklaring van conformiteit PCF-declaration
