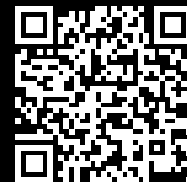


# Rittal – The System.

Faster – better – everywhere.



## RX 9360.103 RiLineX-koppelset

Staat: 13.06.2026 (Bron: [rittal.com/be-nl](http://rittal.com/be-nl))

ENCLOSURES

POWER DISTRIBUTION

CLIMATE CONTROL

IT INFRASTRUCTURE

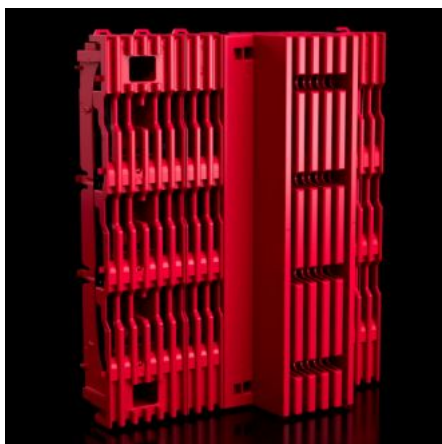
SOFTWARE & SERVICES

FRIEDHELM LOH GROUP



# RX 9360.103 - RiLineX-koppelset voor basismoduul

Koppelset kort, zonder railkoppeling



## Functies

Bestelnr.	RX 9360.103
Voordelen	Schaalbare systeemplengten met basismodulen Eenvoudige montage Schaalbare nominale stromen door variabele railkoperdoorsneden Geteste kortsluitvastheid tot max. 65 kA Geschikt voor toepassing in het wisselstroomgebied tot 1000 V AC en voor gelijkstromen tot 1500 V DC
Materiaal	Polyamide (PA 6) Vlamdovend volgens UL 94
Kleur	RAL 35745
Levering	Eindelement board links en rechts Boardmoduul-afdekking Boardmoduul-bodemplaat Incl. bevestigingsmateriaal
Aantal polen	3-polig
Geschikt voor bestelnr.	9365.003 9360.110 9360.120 9360.150

## Funcities

---

Afmetingen	Hoogte: 240 mm Diepte: 77 mm
Beschermklasse IP volgens IEC 60529	IP 2XB
Brandbelasting	18,431 MJ/m <sup>2</sup>
Leveringseenheid	2 st.
Nettogewicht	1,5 kg
Brutogewicht	1,752 kg
PCF/VE (Cradle-to-Gate)	10,18
Douanetariefnummer	85369010
ETIM 9	EC002270
Product omschrijving	RX-koppelset 3-p. voor RiLineX-basismoduul, zonder verbindingselementen (enkelvoudige koppeling)

## Goedkeuringen

---

Goedkeuringen	UL + C-UL (listed)
Verklaringen	Verklaring van conformiteit PCF-declaration