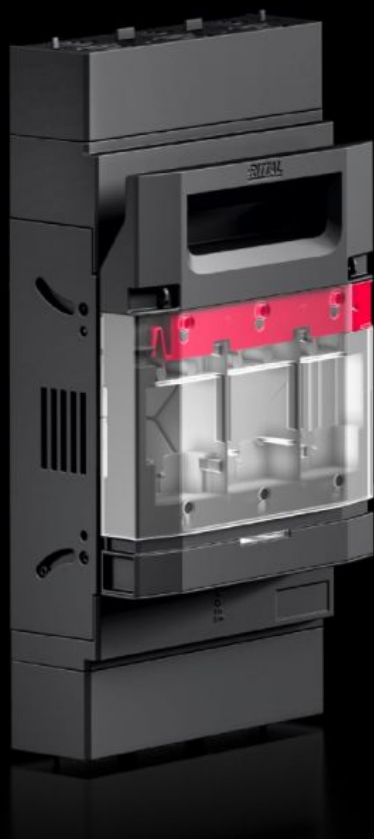
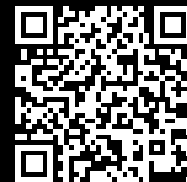


Rittal – The System.

Faster – better – everywhere.



RX 9362.115

RiLineX NH-zekeringlastscheiders

Staat: 03.04.2026 (Bron: rittal.com/be-nl)

ENCLOSURES

POWER DISTRIBUTION

CLIMATE CONTROL

IT INFRASTRUCTURE

SOFTWARE & SERVICES

FRIEDHELM LOH GROUP



RX 9362.115 - RiLineX NH-zekeringlastscheiders

RiLineX NH-zekeringlastscheider DIN 1 voor 60 mm-railsystemen. Het deksel is afsluitbaar, verzegelbaar en is voorzien van een visuele zekeringbewaking. Geïntegreerde meetpunten op het deksel zorgen voor een veilige spanningstest. Om de onderhoudswerkzaamheden te vergemakkelijken zijn de NH-zekeringlastscheiders voorzien van een parkeerpositie. Uitvoering van de aansluiting met schroefaansluiting grootte M10. Kabeluitgang naar wens om te bouwen naar de boven- of onderzijde. Inclusief elektronische zekeringbewaking.



Funcities

Bestelnr.	RX 9362.115
Uitvoering	Voor 60 mm railsystemen
Voordelen	Deksel: afsluitbaar en verzegelbaar Spanningstest via separate opening Snelle montage tot 250 A en eenvoudig afstellen op railkoperdikte 5/10 mm Gereedschapsloze ombouw van de afgaande aansluiting Parkeerpositie voor het vergemakkelijken van onderhoudswerkzaamheden Alle varianten ook met elektronische zekeringbewaking
Materiaal	Polyamide (PA 6) Vlamdovend volgens UL 94 Contactbanen: koper, verzilverd
Kleur	RAL 9005 RAL 35745
Levering	Incl. aansluitconnectoren voor elektrische zekeringbewaking

Functies

Voor railsystemen met hartafstand	60 mm
Afgaande aansluiting	boven/onder
Aansluiting (elektrisch)	schroef M10
Smeltpatronen	NH 1
Nominale spanning	690 V AC
Voor NH-grootte	1
Test specification	IEC/DIN EN 60 947-3 DIN EN 60 269-2 (smeltpatronen)
Afmetingen	Breedte: 181,5 mm Hoogte: 348,5 mm Diepte: 116,7 mm
Bedrijfstemperatuurbereik	-5 °C...35 °C
Opslagtemperatuurbereik	-25 °C...70 °C
Geschikt voor railkoper	15 x 5/10 20 x 5/10 30 x 5/10
Geschikt voor railsysteem	RiLineX RiLine60
Aantal polen	3-polig
Gebruikscategorie	AC-23B (400 V/100 A) AC-22B (500 V/100 A) AC-21B (690 V/100 A) DC-22B (250 V/100 A) DC-21B (440 V/100 A)
Vervuilingsgraad	3
met elektronische zekeringbewaking	Ja
Beschermklasse IP volgens IEC 60 529	IP 2XB
Brandbelasting	36,19 MJ/m ²
Vermogensverlies max.	51 W

Funcities

Vermogensverlies per smeltpatroon (max.)	23 kW
Leveringseenheid	1 st.
Nettogewicht	2,7 kg
Brutogewicht	2,728 kg
Koperaandeel (kg / stuk)	0,8
Douanetariefnummer	85369095
ETIM 9	EC001040
Product omschrijving	RX NH-zekeringlastscheider DIN 1, 250 A, 3-polig, schroef M10, met zekeringbewaking 800 V

Goedkeuringen

Verklaringen	Verklaring van conformiteit PCF-declaration
--------------	--