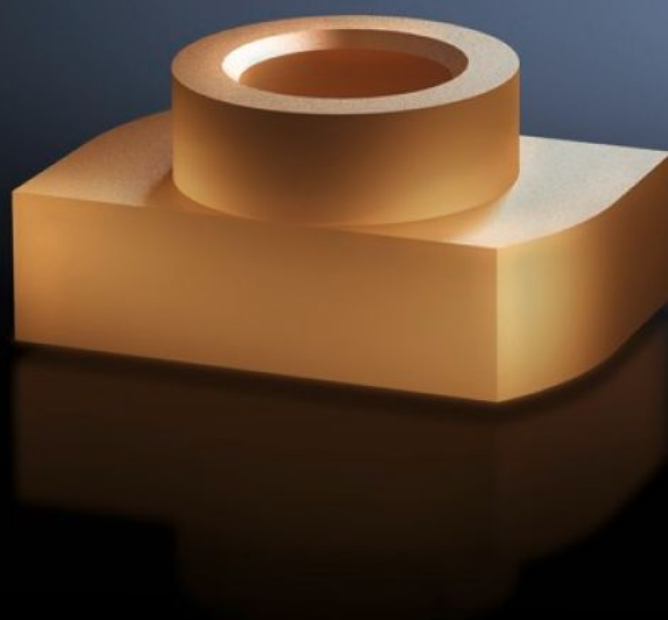
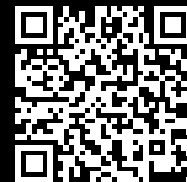


Rittal – The System.

Faster – better – everywhere.



SV 9640.900

Glijmoer

Staat: 08.05.2026 (Bron: rittal.com/be-nl)

ENCLOSURES

POWER DISTRIBUTION

CLIMATE CONTROL

IT INFRASTRUCTURE

SOFTWARE & SERVICES

FRIEDHELM LOH GROUP



SV 9640.900 - Glijmoer voor Maxi-PLS-railkoper

Om naderhand in het Maxi-PLS railsysteem te schuiven.

Funcities

| | |
|-------------------------|--|
| Bestelnr. | SV 9640.900 |
| Product omschrijving | Voor de bevestiging van vlak-koperdelen en aansluitcomponenten op Maxi-PLS-railkoper. Om naderhand in het railprofiel te schuiven en voor de bevestiging van draadstiften. |
| Materiaal | E-Cu |
| Geschikt voor railkoper | Maxi-PLS 45 S/45 |
| Afmetingen | Schroefdraad: M6 |
| Leveringseenheid | 15 st. |
| Nettogewicht | 0,12 kg |
| Brutogewicht | 0,142 kg |
| Douanetariefnummer | 73181692 |
| ETIM 9 | EC000096 |
| ECLASS 8.0 | 23110804 |
| Product omschrijving | SV Glijmoeren voor Maxi-PLS 1600/2000, schroefdraad M6, naderhand aan te brengen |

Goedkeuringen

| | |
|---------------|--------------------|
| Goedkeuringen | UL + C-UL (listed) |
|---------------|--------------------|