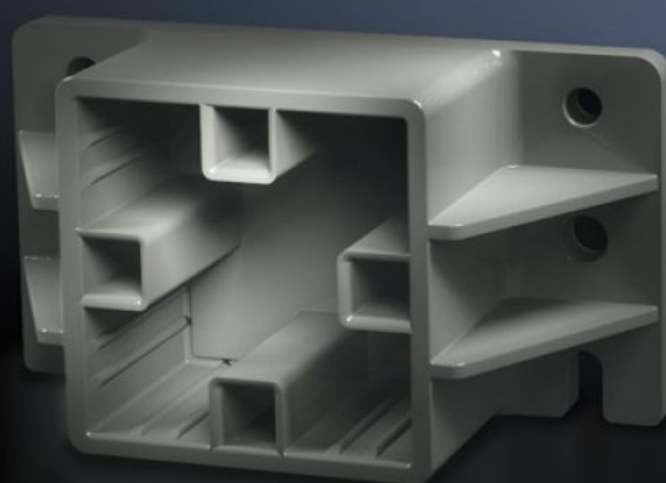
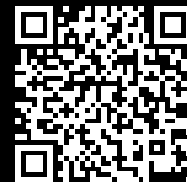


# Rittal – The System.

Faster – better – everywhere.



## SV 9649.010 Eindsteunen

Staat: 11.05.2026 (Bron: [rittal.com/be-nl](http://rittal.com/be-nl))

ENCLOSURES

POWER DISTRIBUTION

CLIMATE CONTROL

IT INFRASTRUCTURE

SOFTWARE & SERVICES

FRIEDHELM LOH GROUP



# SV 9649.010 - Eindsteunen voor Maxi-PLS-railkoper

Voor zijbevestiging van Maxi-PLS rail door inschuiven in de houder.

## Funcities

Bestelnr.	SV 9649.010
Product omschrijving	Voor de bevestiging van Maxi-PLS-railkoper bij toepassing als kabelaansluitsystemen. De trapsgewijze plaatsing waarborgt een eenvoudige montage van kabels of leidingen.
Materiaal	Polyamide Vlamdovend volgens UL 94-V0
Kleur	Overeenkomstig RAL 9011
Levering	Incl. bevestigingsmateriaal
Geschikt voor railkoper	Maxi-PLS 45 S Maxi-PLS 45
Leveringseenheid	2 st.
Nettogewicht	0,23 kg
Brutogewicht	0,284 kg
Douanetariefnummer	39269097
ETIM 9	EC001166
ECLASS 8.0	27400607
Product omschrijving	SV Stroomraileindsteun voor Maxi-PLS railkoper, 1600/2000 A, 1000VAC, 3/4-polig

## Goedkeuringen

Goedkeuringen	ABS DNV Lloyds Register UL + C-UL (listed)
---------------	-----------------------------------------------------

# Goedkeuringen

---

Verklaringen

Verklaring van conformiteit

Verklaring van conformiteit UK