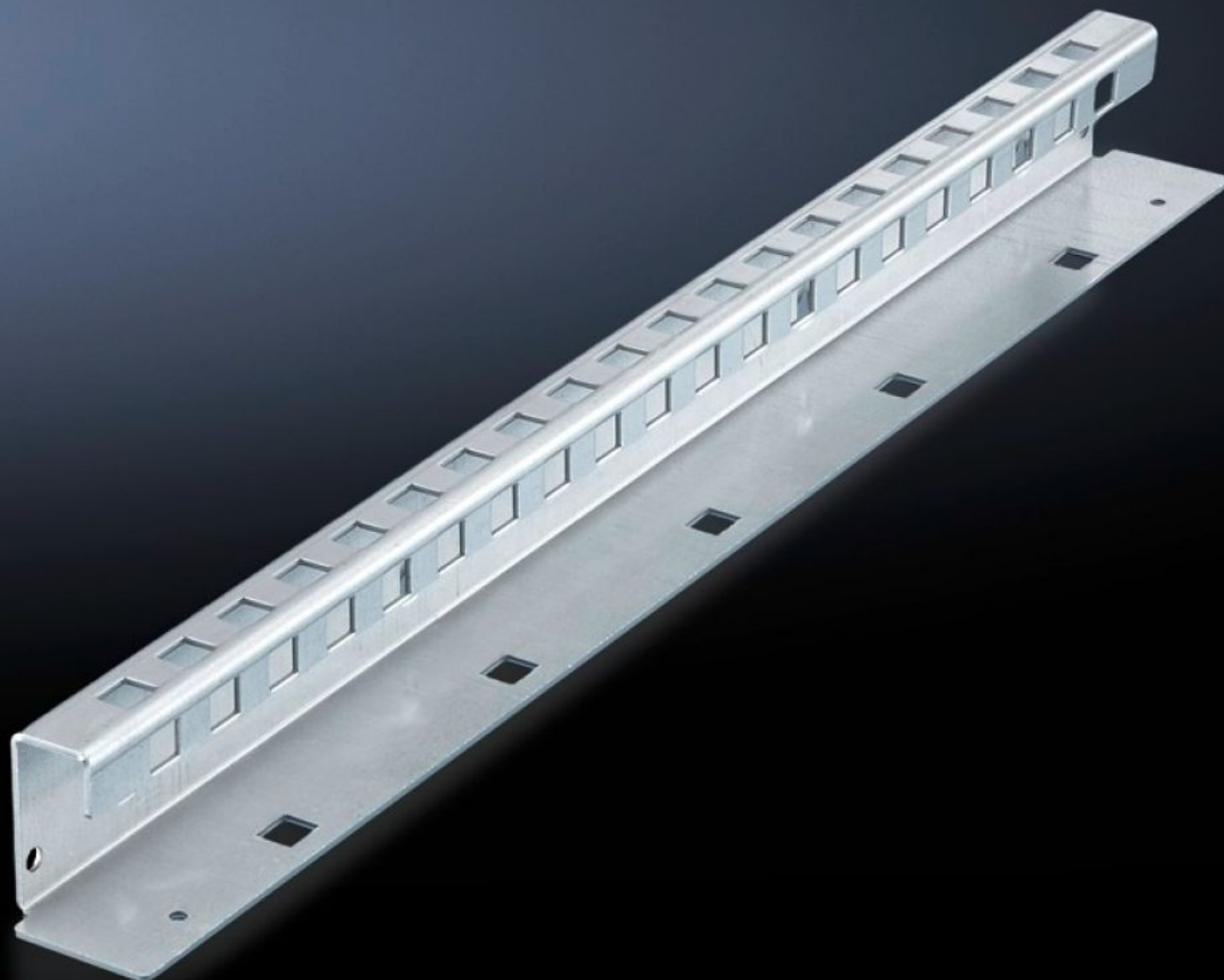
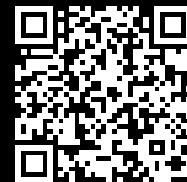


Rittal – The System.

Faster – better – everywhere.



SV 9673.428 Montagebeugel

Staat: 14.05.2026 (Bron: rittal.com/be-nl)

ENCLOSURES

POWER DISTRIBUTION

CLIMATE CONTROL

IT INFRASTRUCTURE

SOFTWARE & SERVICES

FRIEDHELM LOH GROUP



SV 9673.428 - Montagebeugel voor functieruimteverdeler en vermogenschakelaar-montagerail

Wordt aan de zijwandmodule bevestigd, aan het bovenste niveau kan de vermogensscheider-montagerail worden bevestigd, maakt het inschuiven van functieruimteverdelers mogelijk.



Functies

Bestelnr.	SV 9673.428
Product omschrijving	De bevestiging van de montagebeugel vindt plaats aan het zijwandmoduul. De functieruimteverdelers kunnen in de voorgeconfectioneerde montageopeningen worden geschoven. De vermogenschakelaar-montagerail kan aan het bovenste niveau worden bevestigd.
Materiaal	Plaatstaal, 2 mm
Oppervlak	Verzinkt
Levering	Incl. bevestigingsmateriaal
For compartment depth	800 mm
Lengte	752 mm
Afmetingen	Lengte: 752 mm
Leveringseenheid	2 st.
Nettogewicht	2,64 kg
Brutogewicht	2,72 kg
Douanetariefnummer	73182900
ETIM 9	EC002525

Funcities

ECLASS 8.0

27400613

Product omschrijving

SV Montagebeugel voor functieruimteverdelers en vermogensschakelaar-montagerails, voor functieruimtediepte 800 mm, L=752 mm, plaatstaal, verzinkt