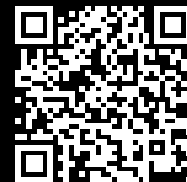


Rittal – The System.

Faster – better – everywhere.



SV 9674.056 Systemchassis

Staat: 10.05.2026 (Bron: rittal.com/be-nl)

ENCLOSURES

POWER DISTRIBUTION

CLIMATE CONTROL

IT INFRASTRUCTURE

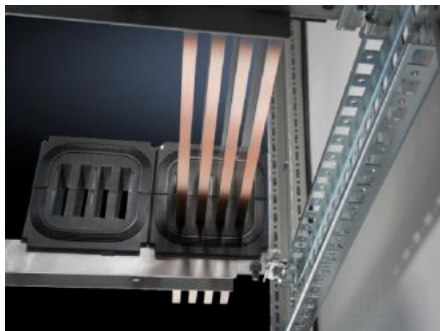
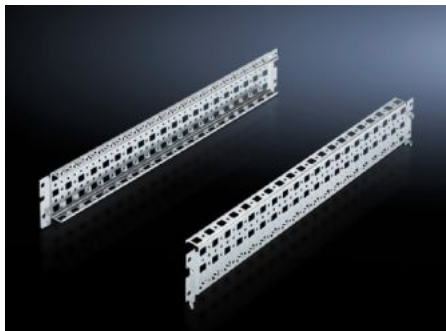
SOFTWARE & SERVICES

FRIEDHELM LOH GROUP



SV 9674.056 - Systeemchassis voor koppelveld

Voor het monteren van een Maxi-PLS- of Flat-PLS-railsysteem direct onder of boven de vermogensschakelaar.



Funcities

Bestelnr.	SV 9674.056
Product omschrijving	Voor het monteren van een Maxi-PLS- of Flat-PLS-railsysteem direct onder of boven de vermogensschakelaar. Dit systeemchassis kan vrijhangend in combinatie met de zijwandmodulen van de functieruimte worden gebruikt. De bevestiging vindt plaats aan het externe niveau van het TS 8 kastsysteem. Dankzij de aanwezigheid van PS-boringen kan echter ook een montageniveau in het dak- of bodemframe worden gerealiseerd, waardoor tevens de toepassing van een railkoperbevestiging voor het dak-/bodembereik mogelijk is.
Materiaal	Plaatstaal
Oppervlak	Verzinkt
Levering	Incl. bevestigingsmateriaal
Geschikt voor	Behuizingstype: TS Breedte: = 600 mm Diepte: = 600 mm
Leveringseenheid	2 st.
Nettogewicht	1,148 kg
Brutogewicht	1,347 kg
Douanetariefnummer	73269098
ETIM 9	EC002525

Funcities

ECLASS 8.0

27400613

Product omschrijving

SV Systeemchassis voor koppelveld, voor kastbreedte/-diepte 600 mm, plaatstaal, verzinkt