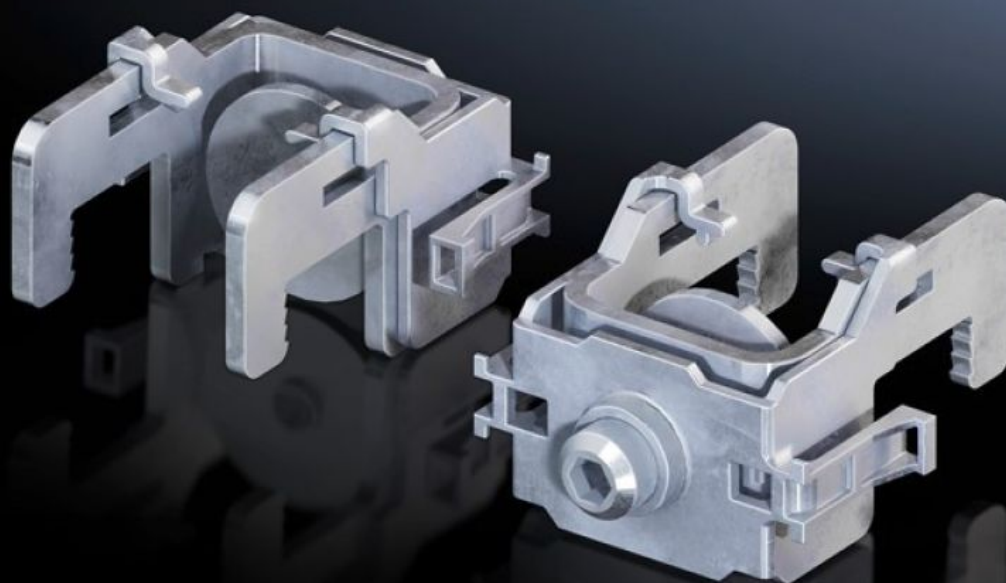


Rittal – The System.

Faster – better – everywhere.



SV 9677.480 Railklem

Staat: 10.06.2026 (Bron: rittal.com/be-nl)

ENCLOSURES

POWER DISTRIBUTION

CLIMATE CONTROL

IT INFRASTRUCTURE

SOFTWARE & SERVICES

FRIEDHELM LOH GROUP



SV 9677.480 - Railklem voor NH-zekeringlastscheiderstroken/aansluitadapters

Voor een montage zonder boren van de componenten op railsystemen met 185 mm railhartafstand.

Functies

Bestelnr.	SV 9677.480
Product omschrijving	Voor montage zonder boren van de componenten op railsystemen met 185 mm railhartafstand.
Materiaal	Plaatstaal
Oppervlak	Verzinkt
Voor bouwgruote	1 - 3 en aansluitadapter
Opmerking	Gebruik alleen mogelijk op railsysteem zonder aanrakingsbeveiliging (afdekprofiel, met sleuven)
Leveringseenheid	3 st.
Nettogewicht	0,3 kg
Brutogewicht	0,32 kg
PCF/VE (Cradle-to-Gate)	1,1 kg CO2 eq (Cat B)
Opmerking bij PCF-klasse	Categorie B: PCF-waarde (cradle-to-gate) bij benadering berekend op basis van het productgewicht en volgens eigen opgave
Douanetariefnummer	85369095
ETIM 9	EC000001
ECLASS 8.0	27141146
Product omschrijving	SV Railklem voor NH-zekeringlastscheiderstroken voor bouwgruote 1-3, plaatstaal, verzinkt