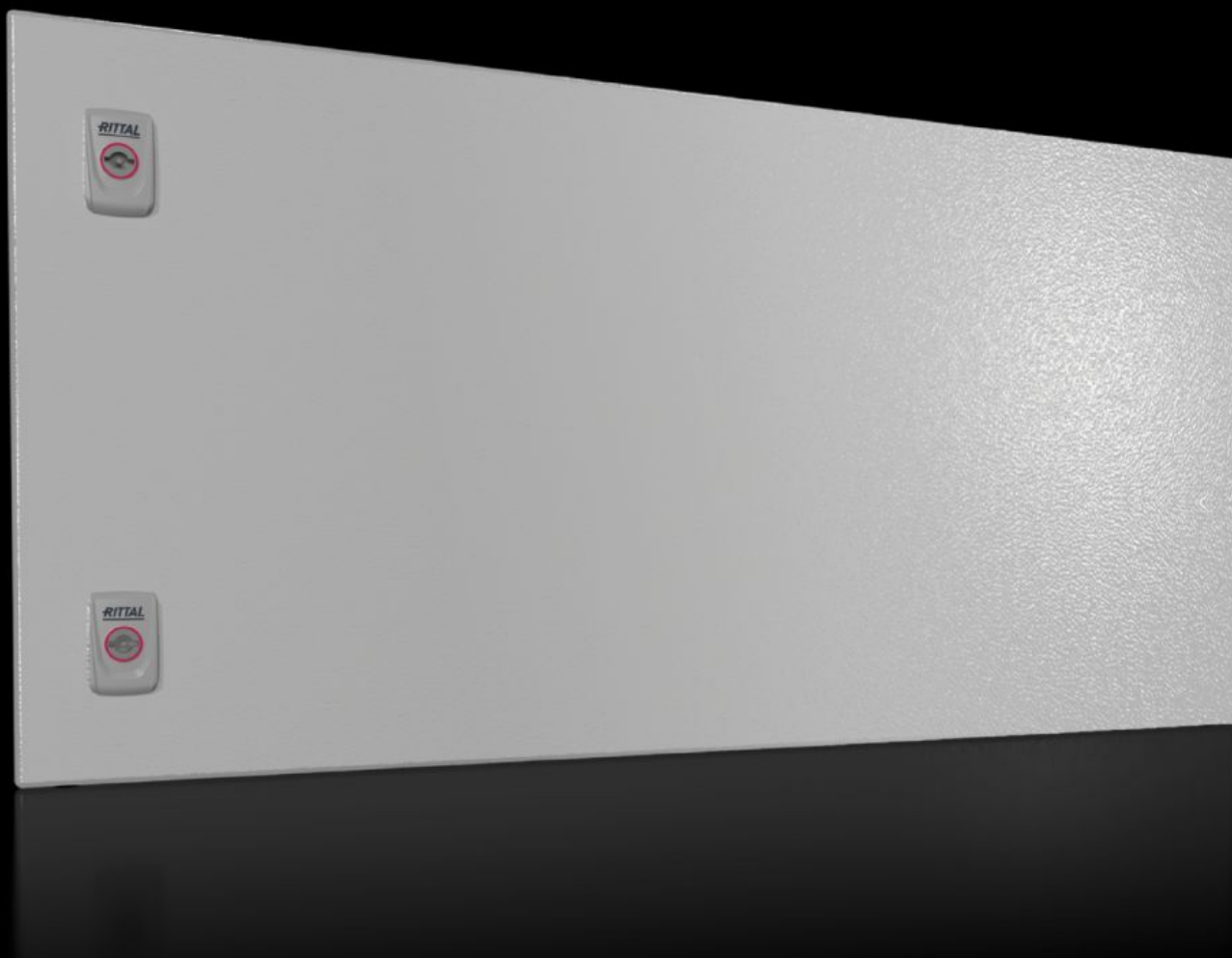


Rittal – The System.

Faster – better – everywhere.



SV 9682.184 Deel deur

Staat: 03.04.2026 (Bron: rittal.com/be-nl)

ENCLOSURES

POWER DISTRIBUTION

CLIMATE CONTROL

IT INFRASTRUCTURE

SOFTWARE & SERVICES

FRIEDHELM LOH GROUP



SV 9682.184 - Deeldeur voor VX

Deuraanslag naar keuze rechts of links.

Funcities

Bestelnr.	SV 9682.184
Product omschrijving	Geschikt voor VX-kasten in plaats van de deur of achterwand. De deeldeuren kunnen willekeurig onderling worden gecombineerd. Aan de onder- en bovenzijde is steeds een afsluitplint noodzakelijk. Deuraanslag naar keuze rechts of links. Bij deuren zonder zichtvenster (hoogte 600 – 1000 mm) is de inbouw van het monitorraam 2305.000 mogelijk. Standaard dubbelbaardsluiting, vervangbaar door binnenwerken, uitvoering A.
Materiaal	Plaatstaal, 2 mm
Oppervlak	Structuurlak
Kleur	RAL 7035
Levering	Deeldeur Verdeelprofiel Scharnieren Sluitstukken Incl. bevestigingsmateriaal
Opmerking	Openingshoek van de deeldeuren max. 130°
Sluiting	Aantal sluitingen: 2
Afmetingen	Breedte: 800 mm Hoogte: 400 mm
Geschikt voor	Breedte: = 800 mm
Beschermklasse IP volgens IEC 60529	IP 54
Leveringseenheid	1 st.
Nettogewicht	6,8 kg
Brutogewicht	7,56 kg
PCF/VE (Cradle-to-Gate)	27,9 kg CO2 eq (Cat B)

Functies

Opmerking bij PCF-klasse	Categorie B: PCF-waarde (cradle-to-gate) bij benadering berekend op basis van het productgewicht en volgens eigen opgave
Douanetariefnummer	94039910
ETIM 9	EC000747
ECLASS 8.0	27182204
Product omschrijving	SV VX Deel deur, voor kastbreedte 800 mm, H=400 mm, plaatstaal, RAL 7035

Goedkeuringen

Goedkeuringen	DNV-GL Lloyds Register of Shipping UL + C-UL (listed) UL + C-UL - FTFA
Verklaringen	Verklaring van conformiteit UK