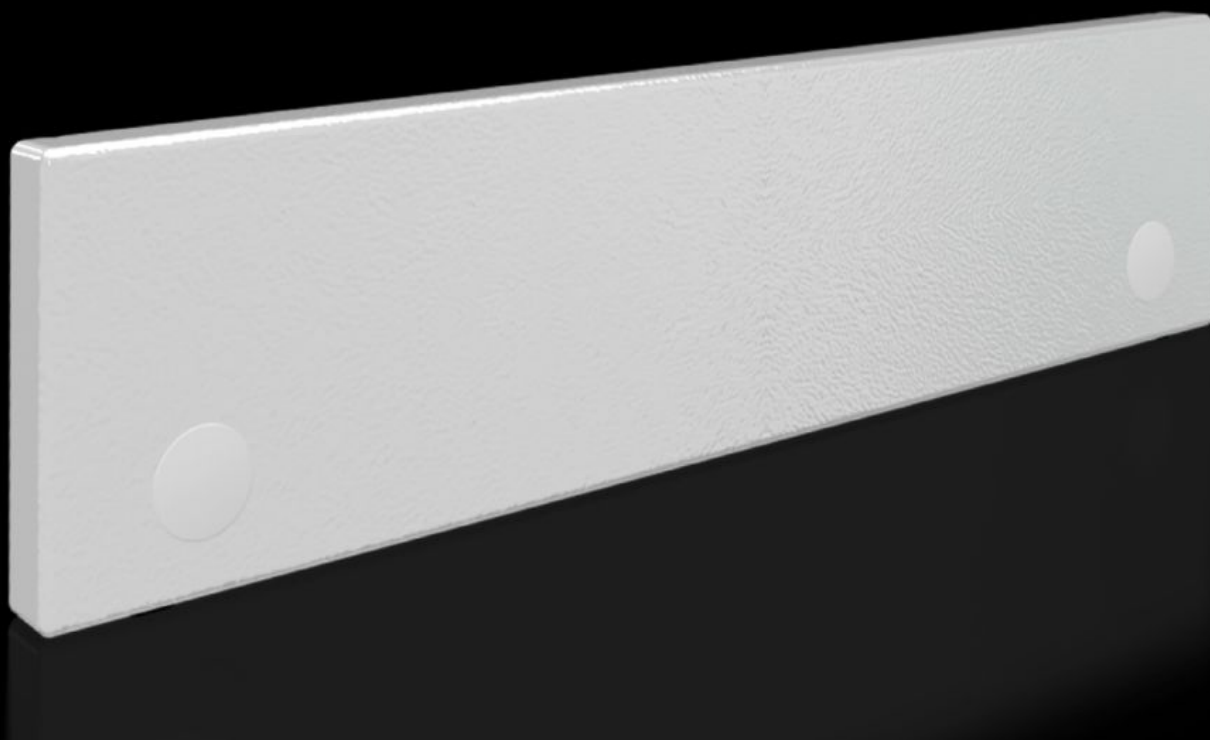


Rittal – The System.

Faster – better – everywhere.



SV 9682.314

Frontplaat, boven, gesloten

Staat: 07.04.2026 (Bron: rittal.com/be-nl)

ENCLOSURES

POWER DISTRIBUTION

CLIMATE CONTROL

IT INFRASTRUCTURE

SOFTWARE & SERVICES

FRIEDHELM LOH GROUP



SV 9682.314 - Frontplaat, boven, gesloten voor VX

Als bovenste afsluiting bij de toepassing van deeldeuren.



Functies

Bestelnr.	SV 9682.314
Uitvoering	gesloten
Product omschrijving	Als bovenste afsluiting van modulaire frontindelingen bij de toepassing van deeldeuren. De frontplaten kunnen eenvoudig van buitenaf worden verwijderd door het losdraaien van de schroeven. Het voor de montage benodigde verdeelprofiel is bij de levering van de gemonteerde deeldeuren inbegrepen.
Materiaal	Plaatstaal, 1,5 mm
Oppervlak	Structuurlak
Kleur	RAL 7035
Levering	Incl. bevestigingsmateriaal
Afmetingen	Hoogte: 100 mm
Geschikt voor	Breedte: = 400 mm
Leveringseenheid	1 st.
Nettogewicht	1 kg
Brutogewicht	1,02 kg
PCF/VE (Cradle-to-Gate)	3,8 kg CO2 eq (Cat B)
Opmerking bij PCF-klasse	Categorie B: PCF-waarde (cradle-to-gate) bij benadering berekend op basis van het productgewicht en volgens eigen opgave

Functies

Douanetariefnummer	83024200
ETIM 9	EC000456
ECLASS 8.0	27142423
Product omschrijving	VX Frontplaat, boven, voor kastbreedte 400 mm, H=100 mm, plaatstaal, RAL 7035

Goedkeuringen

Goedkeuringen	UL + C-UL (listed) UL + C-UL - FTFA
Verklaringen	Verklaring van conformiteit UK
