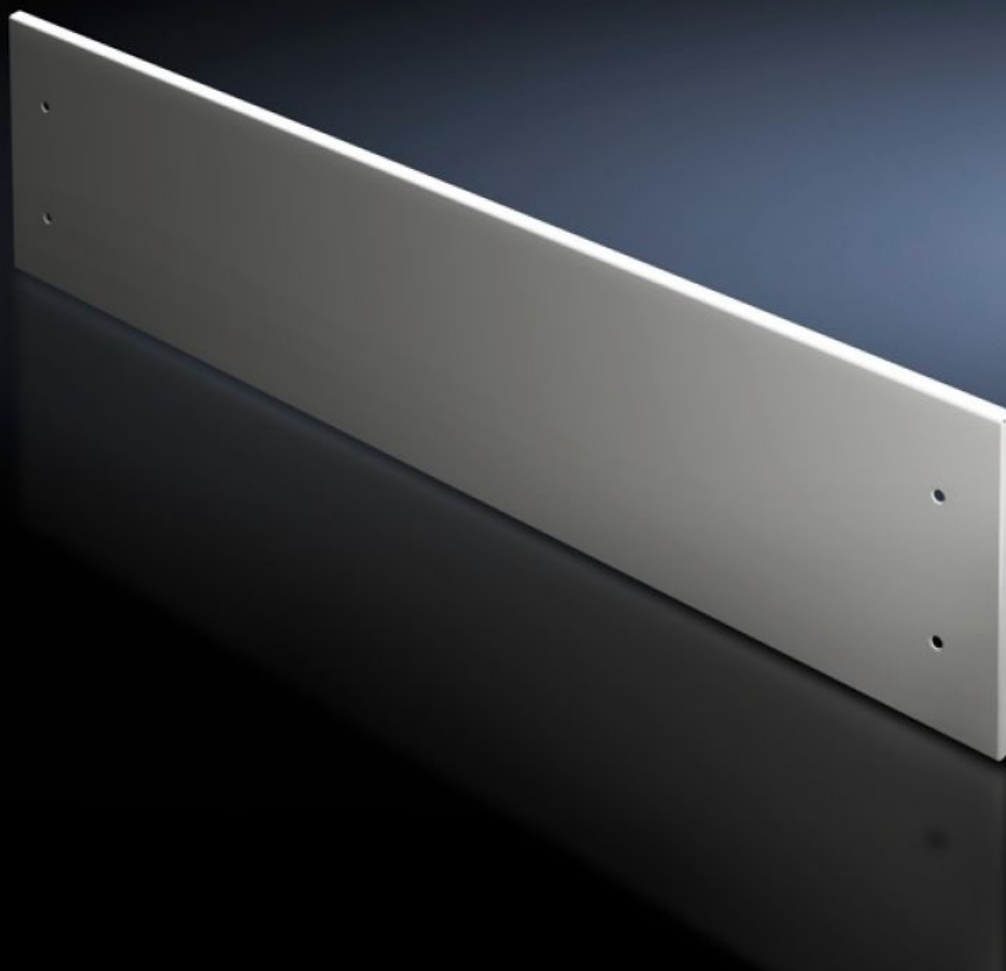


Rittal – The System.

Faster – better – everywhere.



SV 9682.324

Frontplaat, boven, gesloten

Staat: 27.04.2026 (Bron: rittal.com/be-nl)

ENCLOSURES

POWER DISTRIBUTION

CLIMATE CONTROL

IT INFRASTRUCTURE

SOFTWARE & SERVICES

FRIEDHELM LOH GROUP



SV 9682.324 - Frontplaat, boven, gesloten voor VX

Als bovenste afsluiting bij de toepassing van deeldeuren.



Funcities

Bestelnr.	SV 9682.324
Uitvoering	gesloten
Product omschrijving	Als bovenste afsluiting van modulaire frontindelingen bij de toepassing van deeldeuren. De frontplaten kunnen eenvoudig van buitenaf worden verwijderd door het losdraaien van de schroeven. Het voor de montage benodigde verdeelprofiel is bij de levering van de gemonteerde deeldeuren inbegrepen.
Materiaal	Plaatstaal, 1,5 mm
Oppervlak	Structuurlak
Kleur	RAL 7035
Levering	Incl. bevestigingsmateriaal
Afmetingen	Hoogte: 300 mm
Geschikt voor	Breedte: = 400 mm
Leveringseenheid	1 st.
Nettogewicht	1,96 kg
Brutogewicht	2,28 kg
PCF/VE (Cradle-to-Gate)	8,6 kg CO2 eq (Cat B)
Opmerking bij PCF-klasse	Categorie B: PCF-waarde (cradle-to-gate) bij benadering berekend op basis van het productgewicht en volgens eigen opgave
Douanetariefnummer	83024200

Funcities

ETIM 9	EC000456
ECLASS 8.0	27142423
Product omschrijving	VX Frontplaat, boven, voor kastbreedte 1000 mm, H=300 mm, plaatstaal, RAL 7035

Goedkeuringen

Goedkeuringen	DNV-GL Lloyds Register of Shipping UL + C-UL (listed) UL + C-UL - FTTA
Verklaringen	Verklaring van conformiteit UK
