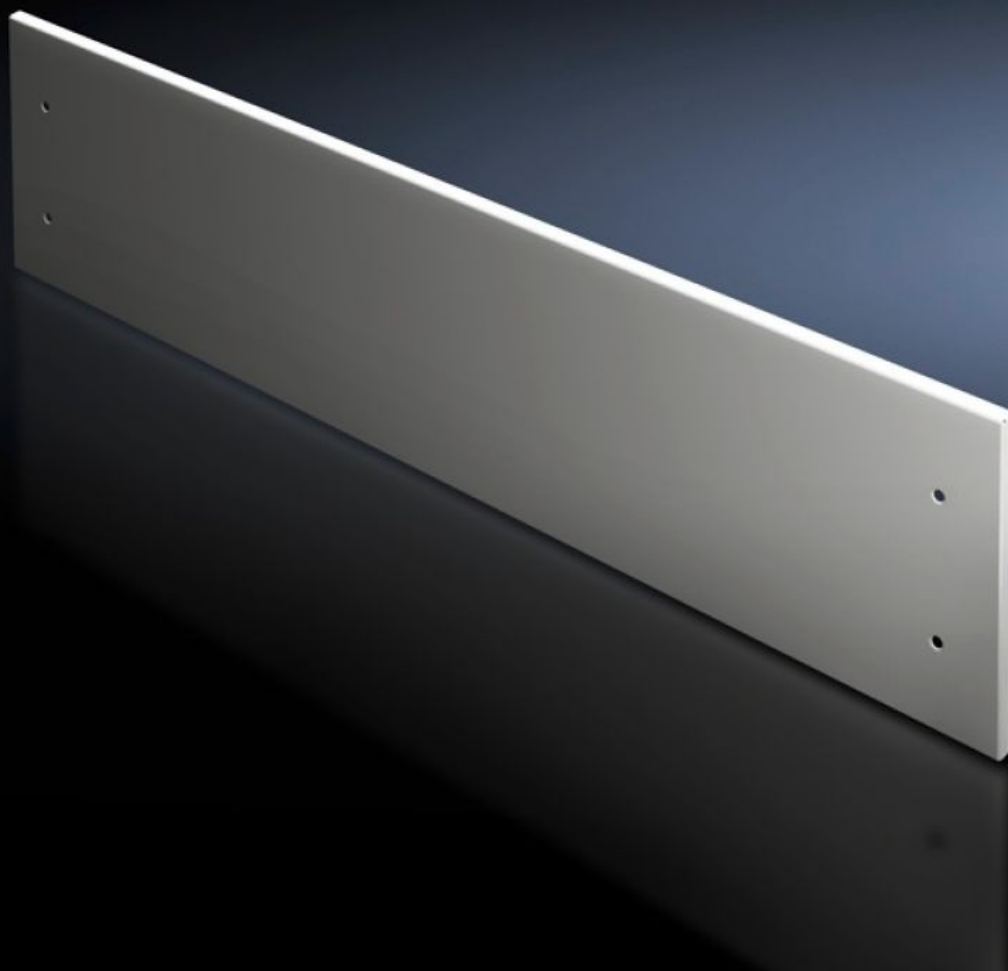


# Rittal – The System.

Faster – better – everywhere.



## SV 9682.328

## Frontplaat, boven, gesloten

Staat: 13.05.2026 (Bron: [rittal.com/be-nl](http://rittal.com/be-nl))

ENCLOSURES

POWER DISTRIBUTION

CLIMATE CONTROL

IT INFRASTRUCTURE

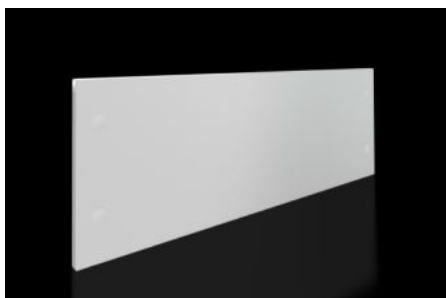
SOFTWARE & SERVICES

FRIEDHELM LOH GROUP



# SV 9682.328 - Frontplaat, boven, gesloten voor VX

Als bovenste afsluiting bij de toepassing van deeldeuren.



## Functies

Bestelnr.	SV 9682.328
Uitvoering	gesloten
Product omschrijving	Als bovenste afsluiting van modulaire frontindelingen bij de toepassing van deeldeuren. De frontplaten kunnen eenvoudig van buitenaf worden verwijderd door het losdraaien van de schroeven. Het voor de montage benodigde verdeelprofiel is bij de levering van de gemonteerde deeldeuren inbegrepen.
Materiaal	Plaatstaal, 1,5 mm
Oppervlak	Structuurlak
Kleur	RAL 7035
Levering	Incl. bevestigingsmateriaal
Afmetingen	Hoogte: 300 mm
Geschikt voor	Breedte: = 800 mm
Leveringseenheid	1 st.
Nettogewicht	3,68 kg
Brutogewicht	4,08 kg
PCF/VE (Cradle-to-Gate)	15,5 kg CO2 eq (Cat B)
Opmerking bij PCF-klasse	Categorie B: PCF-waarde (cradle-to-gate) bij benadering berekend op basis van het productgewicht en volgens eigen opgave
Douanetariefnummer	83024200

## Funcities

---

ETIM 9	EC000456
ECLASS 8.0	27142423
Product omschrijving	VX Frontplaat, boven, voor kastbreedte 800 mm, H=300 mm, plaatstaal, RAL 7035

---

## Goedkeuringen

---

Goedkeuringen	DNV Lloyds Register UL + C-UL (listed) UL + C-UL - FTTA
Verklaringen	Verklaring van conformiteit UK

---