

**Rittal – The System.**

Faster – better – everywhere.



**SV 9683.308**

**Vermogensschakelaar-montagerail**

Staat: 06.04.2026 (Bron: rittal.com/be-nl)

ENCLOSURES

POWER DISTRIBUTION

CLIMATE CONTROL

IT INFRASTRUCTURE

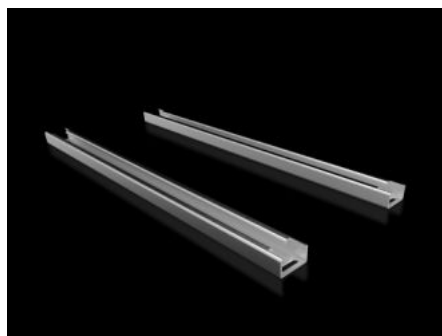
SOFTWARE & SERVICES

FRIEDHELM LOH GROUP



# SV 9683.308 - Vermogensschakelaar-montagerail

Voor de opbouw van open vermogensschakelaars (ACB) in functieruimten.



## Functies

Bestelnr.	SV 9683.308
Product omschrijving	Voor de opbouw van open vermogensschakelaars (ACB) in functieruimten.
Materiaal	Plaatstaal, 2,5 mm
Oppervlak	Verzinkt
Levering	Incl. bevestigingsmateriaal
Lengte	696 mm
Afmetingen	Lengte: 696 mm
Geschikt voor	Breedte: = 800 mm
Leveringseenheid	2 st.
Nettogewicht	3,7 kg
Brutogewicht	3,9 kg
PCF/VE (Cradle-to-Gate)	15,2 kg CO2 eq (Cat B)
Opmerking bij PCF-klasse	Categorie B: PCF-waarde (cradle-to-gate) bij benadering berekend op basis van het productgewicht en volgens eigen opgave
Douanetariefnummer	73269098
ETIM 9	EC002936
ECLASS 8.0	27400613

# Functies

---

Product omschrijving

SV VX, Montagerail tbv ACB - B=800mm

# Goedkeuringen

---

Verklaringen

Verklaring van conformiteit UK