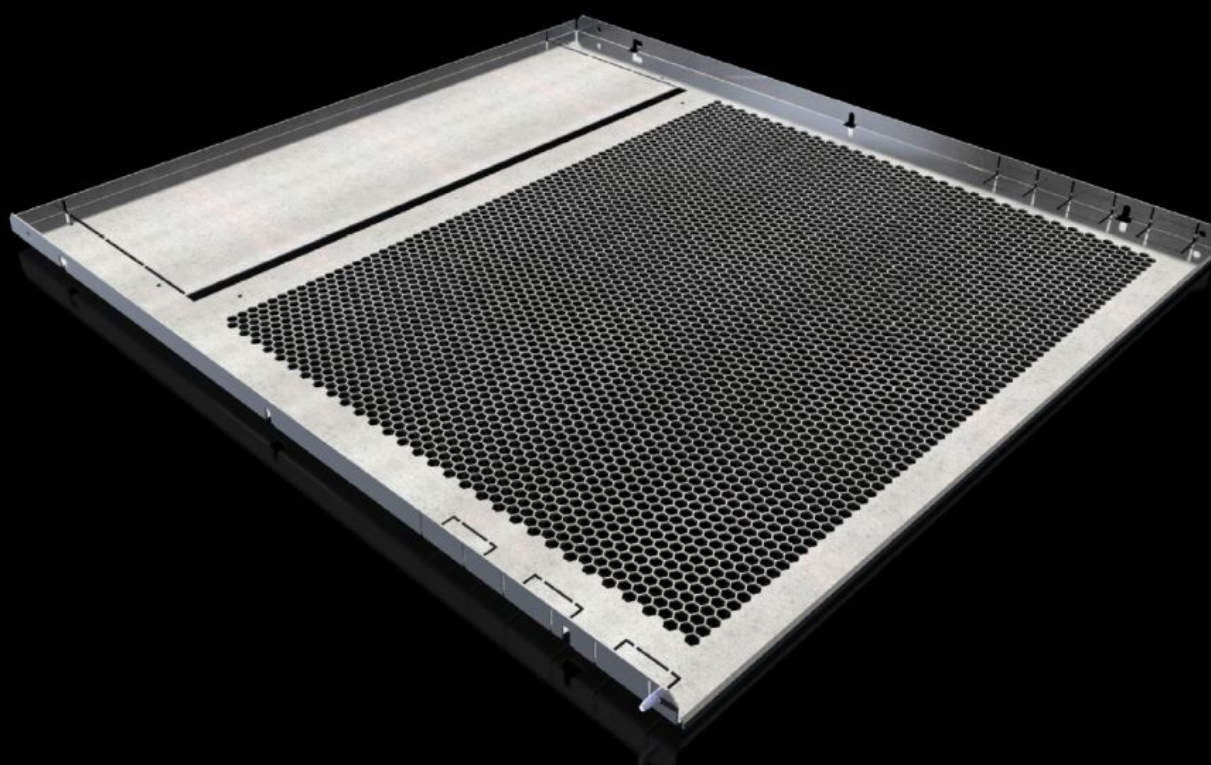


Rittal – The System.

Faster – better – everywhere.



SV 9683.488

Functieruimteverdeler

Staat: 11.04.2026 (Bron: rittal.com/be-nl)

ENCLOSURES

POWER DISTRIBUTION

CLIMATE CONTROL

IT INFRASTRUCTURE

SOFTWARE & SERVICES

FRIEDHELM LOH GROUP



SV 9683.488 - Functieruimteverdeler voor VX

Voor het horizontaal afscheiden van functieruimten.

Functies

Bestelnr.	SV 9683.488
Uitvoering	Met ventilatieopening
Product omschrijving	Voor het horizontaal afscheiden van functieruimten. Zorgt in combinatie met de zijwanden een vormindeling volgens Form 1 t/m 4. De bevestiging vindt plaats aan de functieruimte-zijwand of aan het kastprofiel. De geïntegreerde uitsparingen met mogelijkheid voor uitdrukpoorten zijn bedoeld voor de verticale doorvoer van stuurleidingen of kabelkanalen. Daarnaast dienen ze voor de doorvoer van verdelerrails of verbindingsets.
Materiaal	Plaatstaal, 1,5 mm
Oppervlak	Verzinkt
Levering	Incl. bevestigingsmateriaal
Montage-instructie	Voor de opbouw van functieruimten als interne vormindeling is de toepassing van functieruimte-zijwanden noodzakelijk.
Afmetingen	Breedte: 711 mm Diepte: 780 mm
Geschikt voor	Breedte: = 800 mm Diepte: = 800 mm
Leveringseenheid	2 st.
Nettogewicht	8,5 kg
Brutogewicht	9,12 kg
PCF/VE (Cradle-to-Gate)	35,1 kg CO2 eq (Cat B)
Opmerking bij PCF-klasse	Categorie B: PCF-waarde (cradle-to-gate) bij benadering berekend op basis van het productgewicht en volgens eigen opgave
Douanetariefnummer	94039910
ETIM 9	EC002525

Funcities

ECLASS 8.0

27400613

Product omschrijving

SV VX Functieruimteverdeler , VX B=800 D=800

Goedkeuringen

Goedkeuringen

Lloyds Register of Shipping

Verklaringen

Verklaring van conformiteit UK