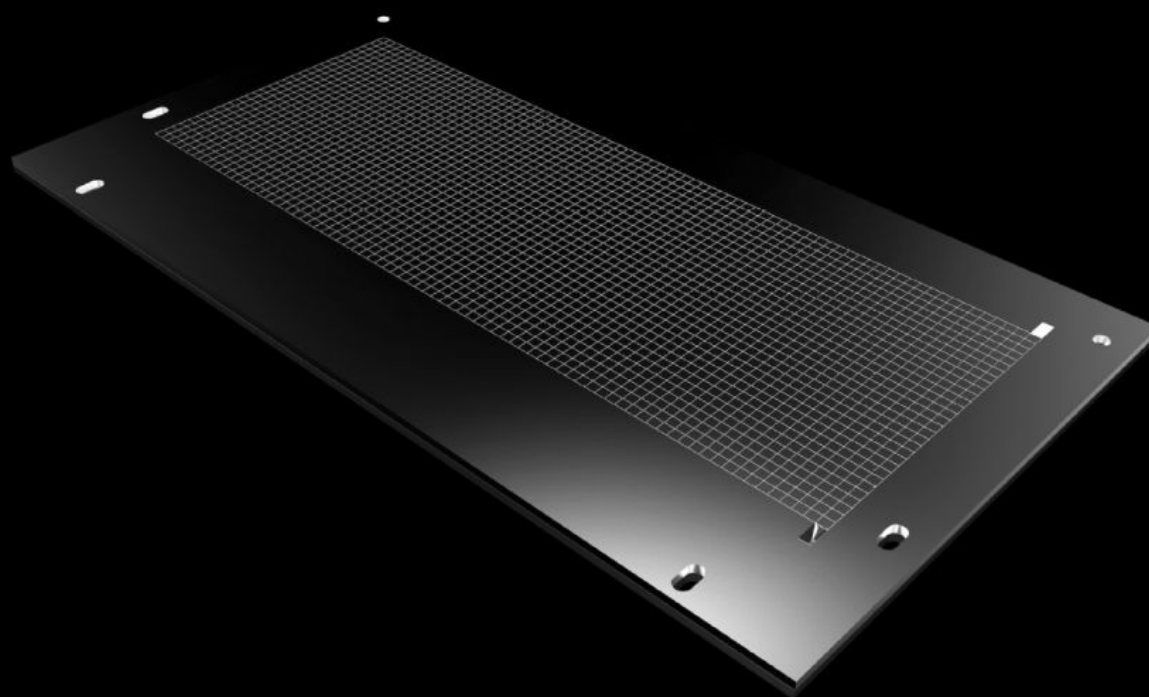
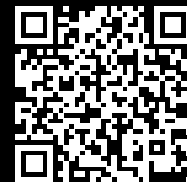


Rittal – The System.

Faster – better – everywhere.



SV 9683.506

Kunststofwartelplaat

Staat: 02.06.2026 (Bron: rittal.com/be-nl)

ENCLOSURES

POWER DISTRIBUTION

CLIMATE CONTROL

IT INFRASTRUCTURE

SOFTWARE & SERVICES

FRIEDHELM LOH GROUP



SV 9683.506 - Kunststofwartelplaat voor functieruimteverdeler

Ter afdekking van de functieruimteverdelers met doorvoer.



Funcities

| | |
|----------------------|---|
| Bestelnr. | SV 9683.506 |
| Product omschrijving | Ter afdekking van de functieruimteverdelers met doorvoer. |
| Materiaal | ABS |
| Kleur | Overeenkomstig RAL 9005 |
| Levering | Incl. bevestigingsmateriaal |
| Afmetingen | Breedte: 450 mm Hoogte: 251 mm |
| Leveringseenheid | 2 st. |
| Nettogewicht | 0,98 kg |
| Brutogewicht | 1,04 kg |
| Douanetariefnummer | 39269097 |
| ETIM 9 | EC000211 |
| ECLASS 8.0 | 27400613 |
| Product omschrijving | SV VX Kunststof wartelpl. Functieruimteverdeler B=650 |

Goedkeuringen

Verklaringen

Verklaring van conformiteit UK