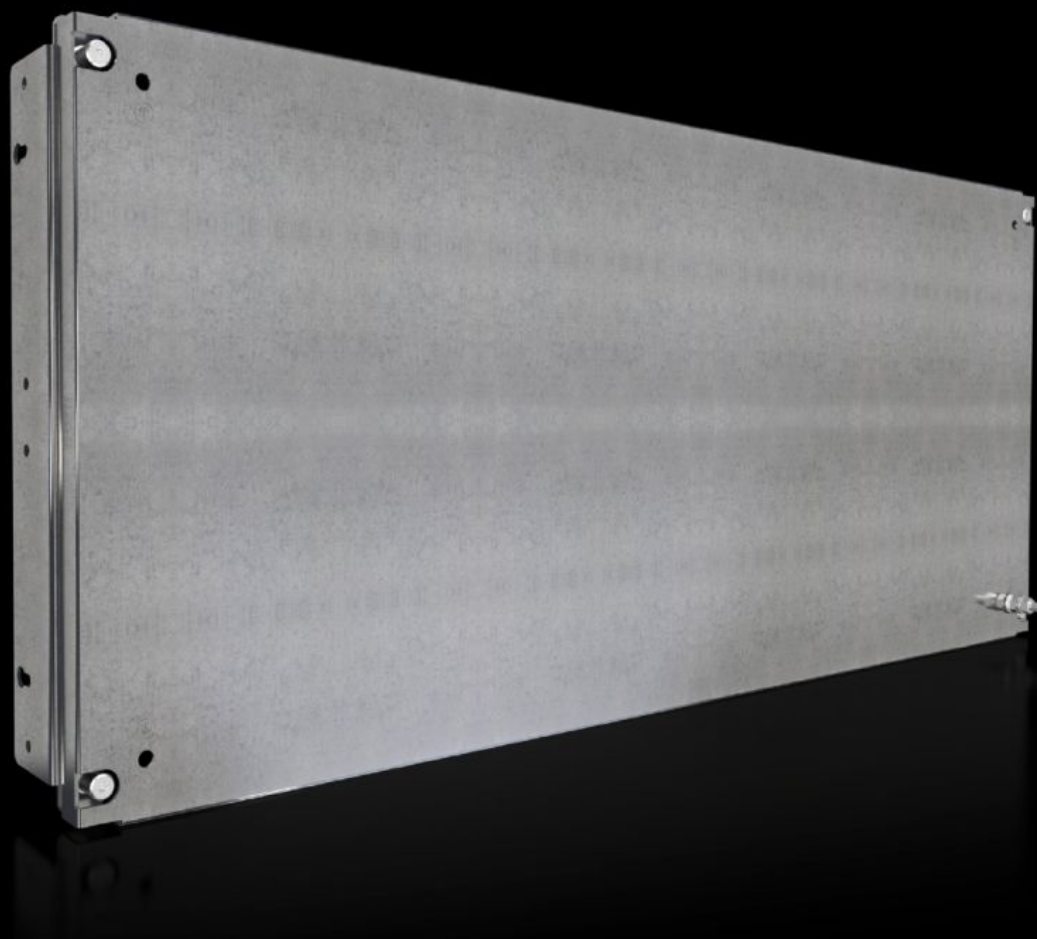


# Rittal – The System.

Faster – better – everywhere.



## SV 9683.604 Deelmontageplaat

Staat: 02.06.2026 (Bron: [rittal.com/be-nl](http://rittal.com/be-nl))

ENCLOSURES

POWER DISTRIBUTION

CLIMATE CONTROL

IT INFRASTRUCTURE

SOFTWARE & SERVICES

FRIEDHELM LOH GROUP



# SV 9683.604 - Deelmontageplaat voor zijwand functieruimte

Met en zonder doorvoer, voor directe bevestiging aan de functieruimte-zijwand.

## Functies

Bestelnr.	SV 9683.604
Uitvoering	gesloten
Product omschrijving	Voor een directe bevestiging aan de functieruimte-zijwand voor interieurindeling. Universele interieuropbouw met schakelapparatuur en regeleenheden. Realisatie van extra montageniveaus. In combinatie met functieruimteverdelers en zijwand is een interieurindeling volgens Form 1 t/m 4 mogelijk.
Materiaal	Plaatstaal, 2 mm
Oppervlak	Verzinkt
Levering	Incl. bevestigingsbeugels en bevestigingsmateriaal
Voor functieruimtehoogte	400 mm
Afmetingen	Breedte: 902 mm Hoogte: 393 mm
Geschikt voor	Breedte: = 1.000 mm
Leveringseenheid	1 st.
Nettogewicht	7,5 kg
Brutogewicht	8 kg
PCF/VE (Cradle-to-Gate)	30,5 kg CO2 eq (Cat B)
Opmerking bij PCF-klasse	Categorie B: PCF-waarde (cradle-to-gate) bij benadering berekend op basis van het productgewicht en volgens eigen opgave
Douanetariefnummer	94039910
ETIM 9	EC000213
ECLASS 8.0	27400613

# Functies

---

Product omschrijving

SV VX Deelmontageplaat 1000/400mm

# Goedkeuringen

---

Verklaringen

Verklaring van conformiteit UK