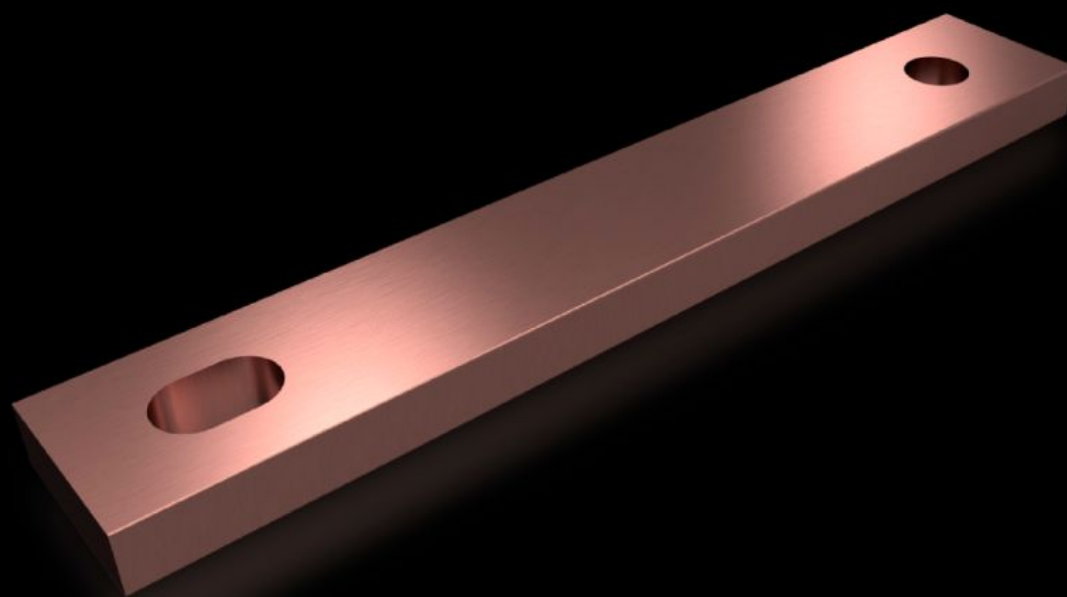


Rittal – The System.

Faster – better – everywhere.



SV 9686.539

PE/PEN-koppelbevestiging E-Cu

Staat: 22.06.2026 (Bron: rittal.com/be-nl)

ENCLOSURES

POWER DISTRIBUTION

CLIMATE CONTROL

IT INFRASTRUCTURE

SOFTWARE & SERVICES

FRIEDHELM LOH GROUP



SV 9686.539 - PE/PEN-koppelbevestiging E-Cu

De PE/PEN-combinatie, bestaande uit railkoper, combihoeken en koppelbevestiging, maakt een typegeteste opbouw mogelijk volgens IEC 61 439-1.

Functies

| | |
|--------------------------|--|
| Bestelnr. | SV 9686.539 |
| Product omschrijving | Door het doorverbinden van railkoper van kast naar kast. |
| Materiaal | E-Cu |
| Afmetingen | Lengte: 180 mm |
| Doorsnede | 30 mm x 10 mm |
| Leveringseenheid | 2 st. |
| Nettogewicht | 0,96 kg |
| Brutogewicht | 0,97 kg |
| Koperaandeel (kg / stuk) | 0,46 |
| Douanetariefnummer | 74198090 |
| ETIM 9 | EC002270 |
| ECLASS 8.0 | 27409221 |
| Product omschrijving | SV VX PE/PEN Koppelplaat E-Cu 30x10 mm L=180 |

Goedkeuringen

| | |
|---------------|--------------------|
| Goedkeuringen | UL + C-UL (listed) |
|---------------|--------------------|