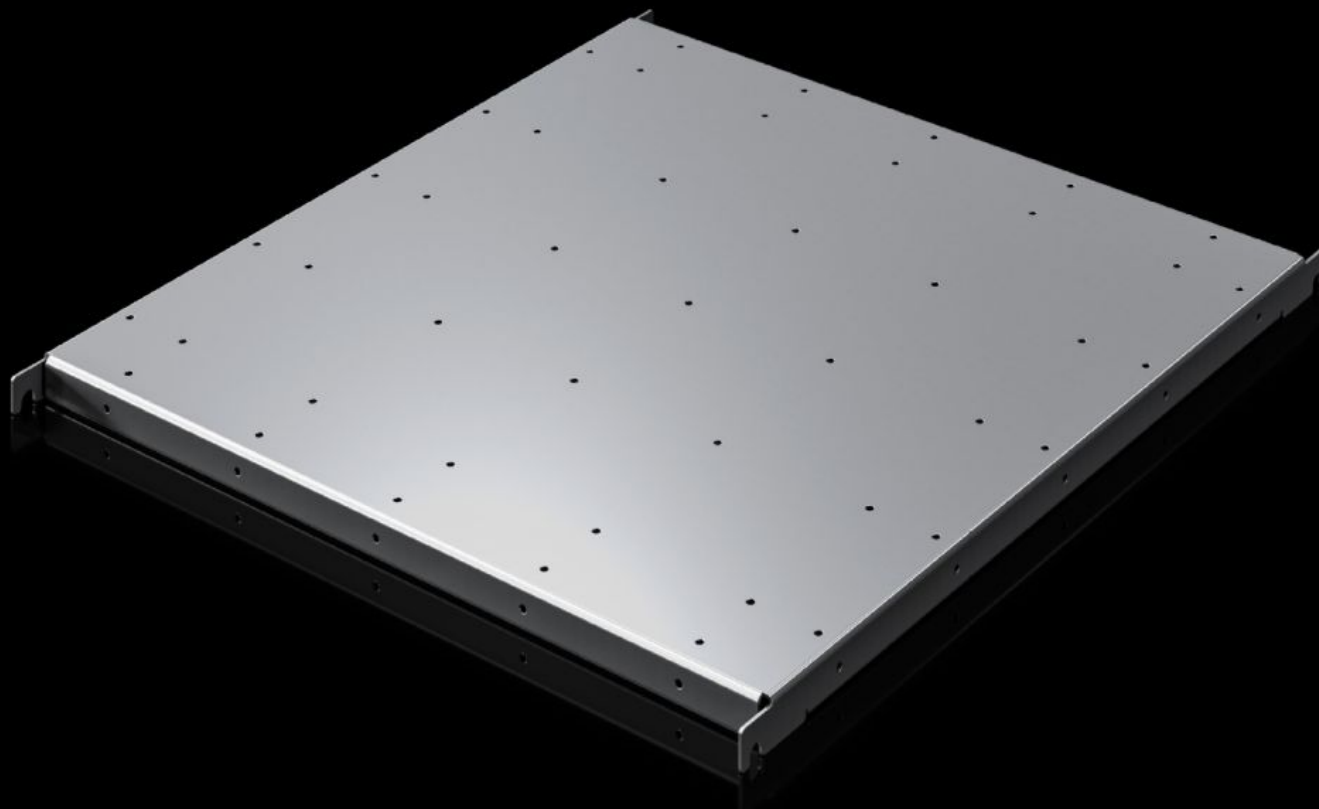


# Rittal – The System.

Faster – better – everywhere.



## SV 9692.020

## Legbord, hoogbelastbaar

Staat: 31.05.2026 (Bron: [rittal.com/be-nl](http://rittal.com/be-nl))

ENCLOSURES

POWER DISTRIBUTION

CLIMATE CONTROL

IT INFRASTRUCTURE

SOFTWARE & SERVICES

FRIEDHELM LOH GROUP



# SV 9692.020 - Legbord, hoogbelastbaar VX ESS

Voor de opname van bijv. blokbatterijen.

## Funcities

Bestelnr.	SV 9692.020
Materiaal	Plaatstaal, verzinkt
Levering	Incl. bevestigingsmateriaal
Load capacity static	200 kg 2.000 N
Montagevlak	Breedte: 509 mm Diepte: 514 mm
Geschikt voor	Breedte: 600 mm Diepte: 600 mm
Leveringseenheid	1 st.
Nettogewicht	7 kg
Brutogewicht	7,176 kg
PCF/VE (Cradle-to-Gate)	17,83 kg CO2 eq (Cat B)
Opmerking bij PCF-klasse	Categorie B: PCF-waarde (cradle-to-gate) bij benadering berekend op basis van het productgewicht en volgens eigen opgave
Douanetariefnummer	94039910
Product omschrijving	VX ESS-legbord, hoogbelastbaar, BD: 600x600 mm