

# Rittal – The System.

Faster – better – everywhere.



## HD 1314.600

# Armário compacto HD com porta única

Estado: 5/06/2026 (Fonte: [rittal.com/br-pt](http://rittal.com/br-pt))

ENCLOSURES

POWER DISTRIBUTION

CLIMATE CONTROL

IT INFRASTRUCTURE

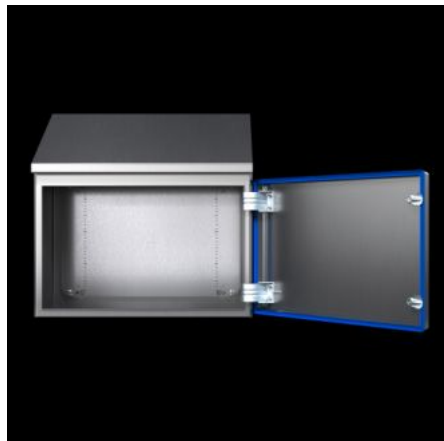
SOFTWARE & SERVICES

FRIEDHELM LOH GROUP



# HD 1314.600 - Armário compacto HD com porta única

Solução de caixa que atende aos requisitos da indústria alimentícia. Teto com inclinação para frente de 30°. A coloração azul da vedação permite uma nítida diferenciação com alimentos



## Recursos

|                        |   |
|------------------------|---|
| Cód. Ref.              | HD 1314.600   |
| Modelo                 | Caixa Hygienic Design   |
| Alteração do produto   | A partir de junho de 2020, o armário compacto HD com porta única terá a nova placa de montagem da caixa AX.   |
| Material               | Painel e porta: aço inoxidável 1.4301 (AISI 304)<br>Placa de montagem: chapa de aço<br>Fecho HD: aço inoxidável 1.4404 (AISI 316L)<br>Vedação: silicone em conformidade com a diretriz da FDA 21 CFR 177.2600 |
| Superfície             | Caixa e porta: acabamento polido (grão 400), rugosidade < 0,8 µm<br>Placa de montagem: galvanizada<br>Vedação: azul (RAL 5010)  |
| Escopo de fornecimento | Painel totalmente fechado<br>Porta com vedação<br>Porta(s) instalada(s) à direita podendo ser instalada(s) à esquerda<br>Placa de montagem  |
| Dimensões              | Largura: 810 mm<br>Altura na frente: 430 mm<br>Altura atrás: 549 mm<br>Profundidade: 210 mm   |

# Recursos

|   |  |
|---|--|
| Dimensões da placa de montagem (L x A)            | 750 mm x 355 mm  |
| Ângulo de abertura da porta                       | 125°   |
| Quantidade de fechos                              | 2  |
| Código IK   | IK08   |
| Material básico                                   | Aço inoxidável 1.4301 (AISI 304)                                       |
| Grau de proteção IP segundo a norma IEC 60 529    | IP 66<br>IP X9   |
| Protection category NEMA                          | NEMA 1<br>NEMA 3<br>NEMA 3X<br>NEMA 4<br>NEMA 4X<br>NEMA 12<br>NEMA 13 |
| Classificação dos tipos segundo os padrões UL 50E | Tipo 1<br>Tipo 3<br>Type 3X<br>Type 4<br>Type 4X<br>Tipo 12<br>Tipo 13 |
| Emb.  | 1 unid.  |
| Peso líquido                                      | 25 kg  |
| Peso bruto  | 26 kg  |
| PCF/emb (cadle to gate)                           | 84,57  |
| Número da tarifa alfandegária                     | 94032080   |
| ETIM 9  | EC000261   |
| ETIM 8  | EC000261   |
| ECLASS 8.0  | 27180101   |
| Descrição do produto                              | HD Caixa Inox c/810x430x210 Aisi 1.4301                                |

# Aprovações

---

Aprovações

UL + C-UL (listed)

---

Explicações

Declaration of conformity

Declaración de conformidad UK

PCF-declaration