

Rittal – The System.

Faster – better – everywhere.



HD 1316.600

**Armário compacto HD com porta
única**

Estado: 7/06/2026 (Fonte: rittal.com/br-pt)

ENCLOSURES

POWER DISTRIBUTION

CLIMATE CONTROL

IT INFRASTRUCTURE

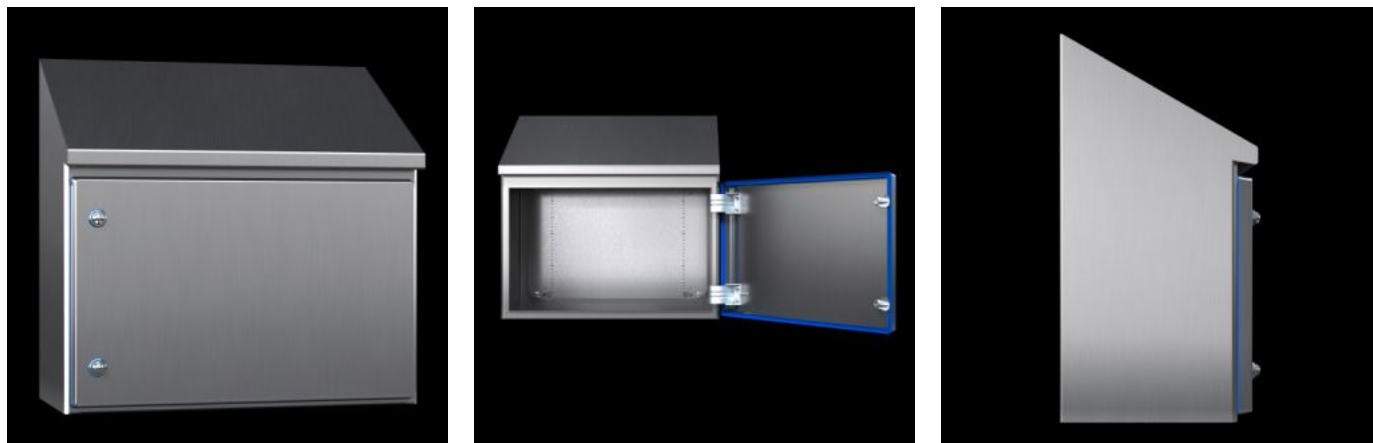
SOFTWARE & SERVICES

FRIEDHELM LOH GROUP



HD 1316.600 - Armário compacto HD com porta única

Solução de caixa que atende aos requisitos da indústria alimentícia. Teto com inclinação para frente de 30°. A coloração azul da vedação permite uma nítida diferenciação com alimentos



Recursos

Cód. Ref.	HD 1316.600
Modelo	Caixa Hygienic Design
Alteração do produto	A partir de junho de 2020, o armário compacto HD com porta única terá a nova placa de montagem da caixa AX.
Material	Painel e porta: aço inoxidável 1.4301 (AISI 304) Placa de montagem: chapa de aço Fecho HD: aço inoxidável 1.4404 (AISI 316L) Vedação: silicone em conformidade com a diretriz da FDA 21 CFR 177.2600
Superfície	Caixa e porta: acabamento polido (grão 400), rugosidade < 0,8 µm Placa de montagem: galvanizada Vedação: azul (RAL 5010)
Escopo de fornecimento	Painel totalmente fechado Porta com vedação Porta(s) instalada(s) à direita podendo ser instalada(s) à esquerda Placa de montagem
Dimensões	Largura: 810 mm Altura na frente: 1.050 mm Altura atrás: 1.221 mm Profundidade: 300 mm

Recursos

Dimensões da placa de montagem (L x A)	745 mm x 975 mm
Ângulo de abertura da porta	125°
Quantidade de fechos	2
Código IK	IK08
Material básico	Aço inoxidável 1.4301 (AISI 304)
Grau de proteção IP segundo a norma IEC 60 529	IP 66 IP X9
Protection category NEMA	NEMA 1 NEMA 3 NEMA 3X NEMA 4 NEMA 4X NEMA 12 NEMA 13
Classificação dos tipos segundo os padrões UL 50E	Tipo 1 Tipo 3 Type 3X Type 4 Type 4X Tipo 12 Tipo 13
Emb.	1 unid.
Peso líquido	59,4 kg
Peso bruto	61,3 kg
PCF/emb (cadle to gate)	187,34
Número da tarifa alfandegária	94032080
ETIM 9	EC000261
ETIM 8	EC000261
ECLASS 8.0	27180101
Descrição do produto	HD CAIXA INOX L800XA1050XP300 AISI304

Aprovações

Aprovações

UL + C-UL (listed)

Explicações

Declaration of conformity

Declaración de conformidad UK

PCF-declaration