

Rittal – The System.

Faster – better – everywhere.



KX 1502.000

**Caixa de bornes KX, chapa de aço,
sem flange**

Estado: 18/04/2026 (Fonte: rittal.com/br-pt)

ENCLOSURES

POWER DISTRIBUTION

CLIMATE CONTROL

IT INFRASTRUCTURE

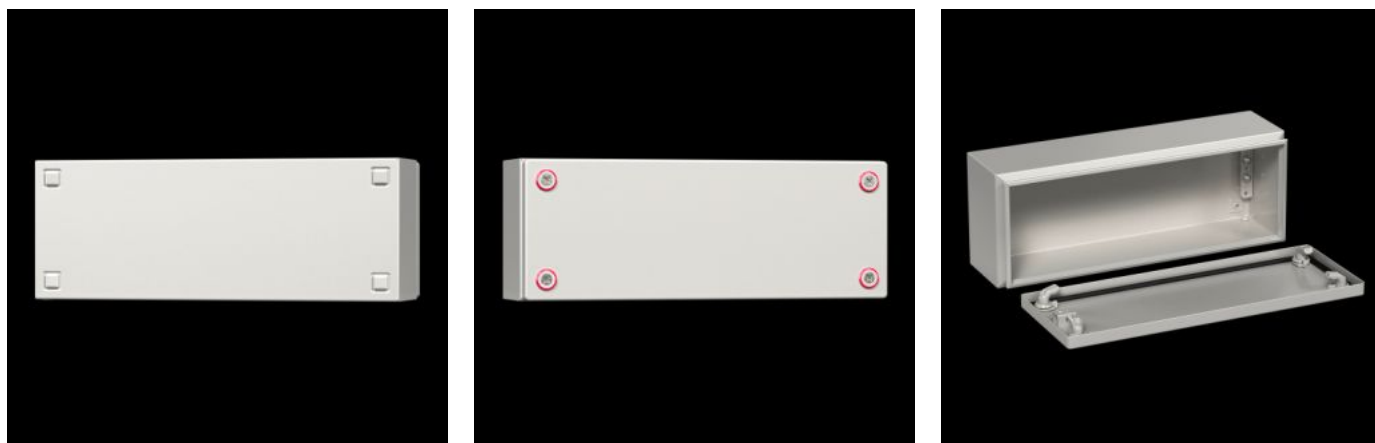
SOFTWARE & SERVICES

FRIEDHELM LOH GROUP



KX 1502.000 - Caixa de bornes KX, chapa de aço, sem flange

A caixa compacta KX, caixa de bornes KX, sem flange oferece versatilidade na instalação interna e elevado grau de proteção.



Recursos

| | |
|---|---|
| Cód. Ref. | KX 1502.000 |
| Descrição do produto | A caixa compacta KX, caixa de bornes KX, sem flange oferece versatilidade na instalação interna e elevado grau de proteção. |
| Material | Armário: chapa de aço Tampa: chapa de aço com vedação em poliuretano expandido |
| Superfície | Caixa e tampa: pintura eletroforética por imersão, acabamento externo com pintura eletrostática a pó, pintura texturizada |
| Cor | RAL 7035 |
| Escopo de fornecimento | Caixa com tampa Fecho de lingueta Mini |
| Protection category NEMA | NEMA 1 NEMA 3R NEMA 4 NEMA 12 |
| Grau de proteção IP segundo a norma EN 60 529 | IP 66 |

Recursos

| | |
|---|---|
| Classificação dos tipos segundo os padrões UL 50E | Tipo 1 Type 3R Type 4 Tipo 12 |
| Código IK | IK08 |
| Dimensões | Largura: 200 mm Altura: 200 mm Profundidade: 120 mm |
| Espessura da tampa | 1,25 mm |
| Espessura da caixa | 1,25 mm |
| Material básico | Chapa de aço |
| Emb. | 1 unid. |
| Peso líquido | 2,09 kg |
| Peso bruto | 2,12 kg |
| PCF/emb (cadle to gate) | 10,9 kg CO2 eq (Cat B) |
| Nota sobre a classe de pegada de carbono do produto (PCF) | Categoria B: valor PCF (cradle to gate) calculado aproximadamente com base no peso do produto e declarado voluntariamente |
| Número da tarifa alfandegária | 84879059 |
| ETIM 9 | EC000261 |
| ETIM 8 | EC000261 |
| ECLASS 8.0 | 27180101 |
| Descrição do produto | KX Caixa de bornes, LAP: 200x200x120 mm, chapa de aço, sem placa de montagem, com tampa, sem placa flangeada |

Aprovações

| | |
|------------|---|
| Aprovações | Bureau Veritas DNV-GL Lloyds Register of Shipping UL + C-UL (listed) |
|------------|---|

Aprovações

Certificados

Grau de proteção

Explicações

Manufacturer's declaration

Declaration of conformity

Declaración de conformidad UK

PCF-declaration