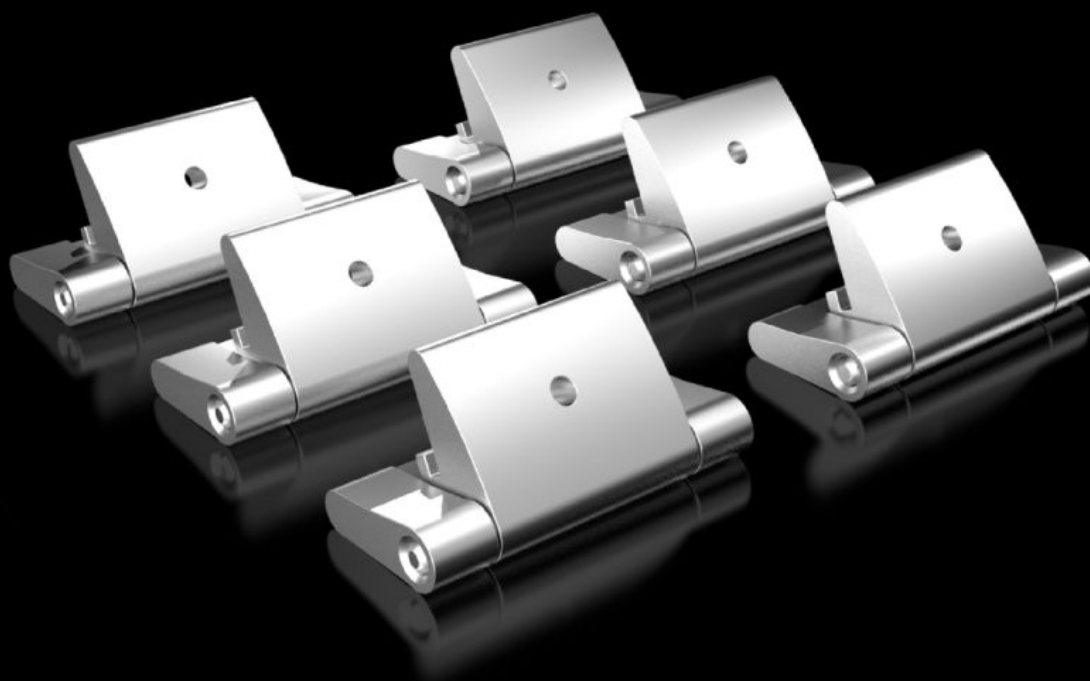


Rittal – The System.

Faster – better – everywhere.



KX 1592.220

Dobradiça da tampa

Estado: 11/04/2026 (Fonte: rittal.com/br-pt)

ENCLOSURES

POWER DISTRIBUTION

CLIMATE CONTROL

IT INFRASTRUCTURE

SOFTWARE & SERVICES

FRIEDHELM LOH GROUP



KX 1592.220 - Dobradiça da tampa para caixas de bornes KX

A dobradiça da tampa pode ser simplesmente parafusada na ranhura de proteção da caixa e na borda da tampa. A posição dos orifícios de fixação está pré-definida, dispensando fazer medições e marcações.

Recursos

Cód. Ref.	KX 1592.220
Descrição do produto	A dobradiça da tampa pode ser simplesmente parafusada na ranhura de proteção da caixa e na borda da tampa. A posição dos orifícios de fixação está pré-definida, dispensando fazer medições e marcações.
Material	Zinco fundido sob pressão
Escopo de fornecimento	Dobradiça da tampa Tampões Inclui material de fixação
Nota	Para um ângulo de abertura das portas de até 180°
Emb.	6 unid.
Peso líquido	0,156 kg
Peso bruto	0,165 kg
Número da tarifa alfandegária	83021000
ETIM 9	EC001167
ETIM 8	EC001167
ECLASS 8.0	27409219
Descrição do produto	KX Dobradiça da tampa, para caixas de bornes KX, zinco fundido sob pressão

Aprovações

Aprovações

UL + C-UL - FTTA