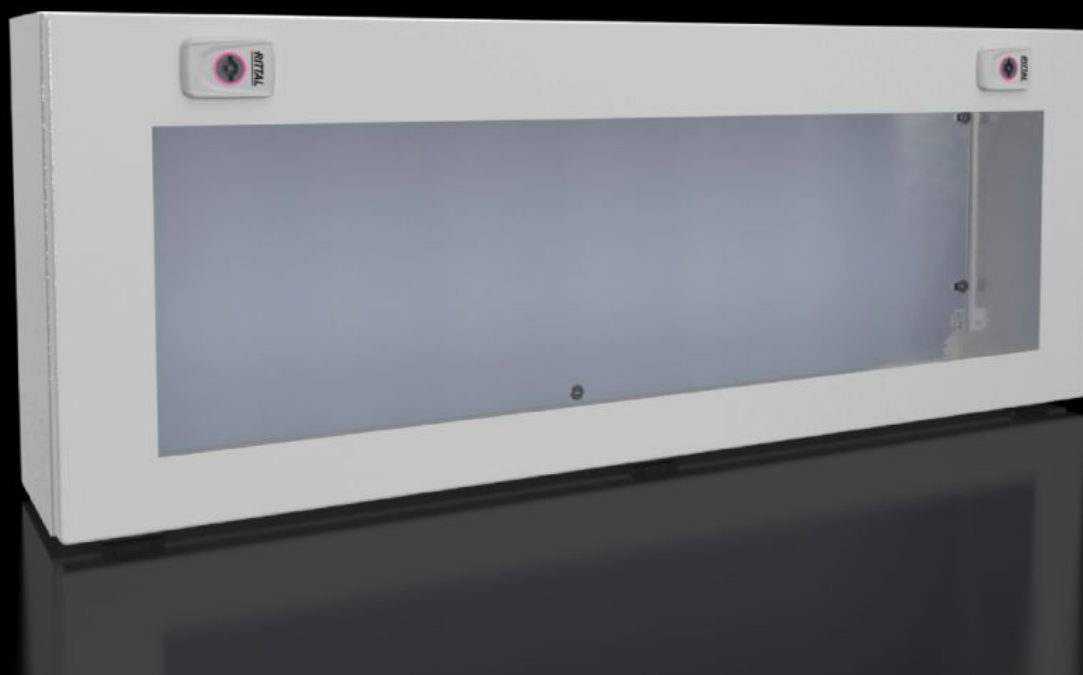


Rittal – The System.

Faster – better – everywhere.



KX 1613.100

**Caixas bus KX em chapa de aço,
com fecho de palheta dupla**

Estado: 12/02/2026 (Fonte: rittal.com/br-pt)

ENCLOSURES

POWER DISTRIBUTION

CLIMATE CONTROL

IT INFRASTRUCTURE

SOFTWARE & SERVICES

FRIEDHELM LOH GROUP



KX 1613.100 - Caixas bus KX em chapa de aço, com fecho de palheta dupla

Caixa em chapa de aço para fixação na parede, com tampa e visor. Grau de proteção IP 65 / NEMA 12. Para instalação de módulos Bus e sensores de praticamente todas as marcas.



Recursos

Cód. Ref.	KX 1613.100
Modelo	com visor
Material	Armário: chapa de aço Tampa: chapa de aço com vedação em poliuretano expandido Visor: Policarbonato de 4 mm Placa de montagem: chapa de aço galvanizada
Superfície	Caixa e tampa: pintura eletroforética por imersão, acabamento externo com pintura eletrostática a pó, pintura texturizada
Cor	RAL 7035
Escopo de fornecimento	Caixa com tampa montada com dobradiça Visor na tampa Placa de montagem Fecho de lingueta com palheta dupla de 3,0 mm
Protection category NEMA	NEMA 1 NEMA 12
Grau de proteção IP segundo a norma EN 60 529	IP 65

Recursos

Classificação dos tipos segundo os padrões UL 50E	Tipo 1 Tipo 12
Código IK	IK08
Dimensões	Largura: 800 mm Altura: 300 mm Profundidade: 155 mm
Espessura da tampa	1,25 mm
Espessura da caixa	1,25 mm
Espessura do material da placa de montagem	2 mm
Material básico	Chapa de aço
Emb.	1 unid.
Peso líquido	12
Peso bruto	12.111
PCF/emb (cadle to gate)	40,9 kg CO2 eq (Cat B)
Nota sobre a classe de pegada de carbono do produto (PCF)	Categoria B: valor PCF (cradle to gate) calculado aproximadamente com base no peso do produto e declarado voluntariamente
Número da tarifa alfandegária	84879059
EAN	4028177970038
ETIM 9	EC000261
ETIM 8	EC000261
ECLASS 8.0	27180101

Aprovações

Aprovações	C-UL
------------	------