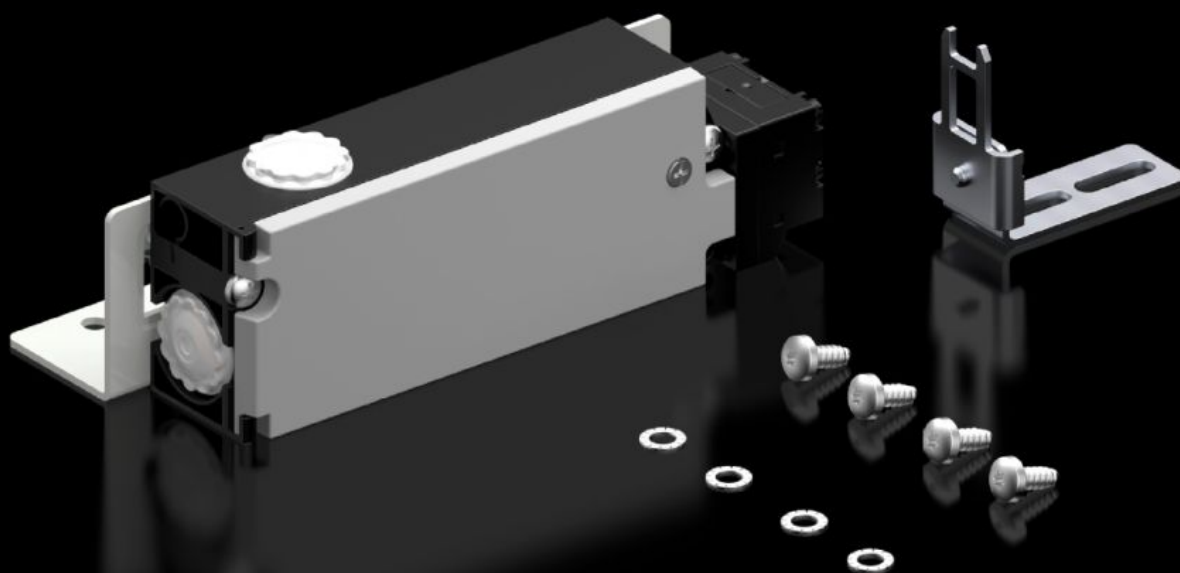
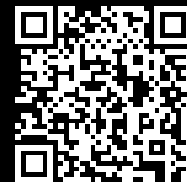


Rittal – The System.

Faster – better – everywhere.



SZ 2419.000

Travamento de segurança

Estado: 1/06/2026 (Fonte: rittal.com/br-pt)

ENCLOSURES

POWER DISTRIBUTION

CLIMATE CONTROL

IT INFRASTRUCTURE

SOFTWARE & SERVICES

FRIEDHELM LOH GROUP



SZ 2419.000 - Travamento de segurança

Para portas e para proteção contra contato acidental com os dispositivos operacionais elétricos quando o interruptor principal estiver ligado.

Recursos

Cód. Ref.	SZ 2419.000
Descrição do produto	Para portas e para proteção contra contato acidental com os dispositivos operacionais elétricos quando o interruptor principal estiver ligado.
Funcionamento	Travamento da porta quando o interruptor principal estiver ligado. Liberação da rede (tensão) somente quando a porta estiver fechada. Monitoramento do ímã de travamento através de contato adicional de fecho.
Escopo de fornecimento	Trava Acionador Cantoneira Material de fixação
Indicação de montagem	No caso de armários com porta dupla, para a porta sobreposta para o aviso "porta do armário fechada", é necessária a chave de posicionamento da porta
Adequado para	Tipo de caixa: VX Tipo de caixa: VX SE Tipo de caixa: TS Tipo de caixa: AX
Potência nominal Pel	Com 50 Hz: 8 VA Com 60 Hz: 8 VA
Tensão nominal de serviço	120 V
Tensão nominal de isolamento	400 V AC
Resistência à tensão de surto nominal: fase com fase	4000 V AC
Emb.	1 unid.

Recursos

Peso líquido	0,7 kg
Peso bruto	0,819 kg
Número da tarifa alfandegária	85365080
ETIM 9	EC002626
ETIM 8	EC002626
ECLASS 8.0	27189266
Descrição do produto	SZ Travamento segurança 120Vca

Aprovações

Aprovações	CSA UL
Explicações	Declaration of conformity Declaración de conformidad UK
