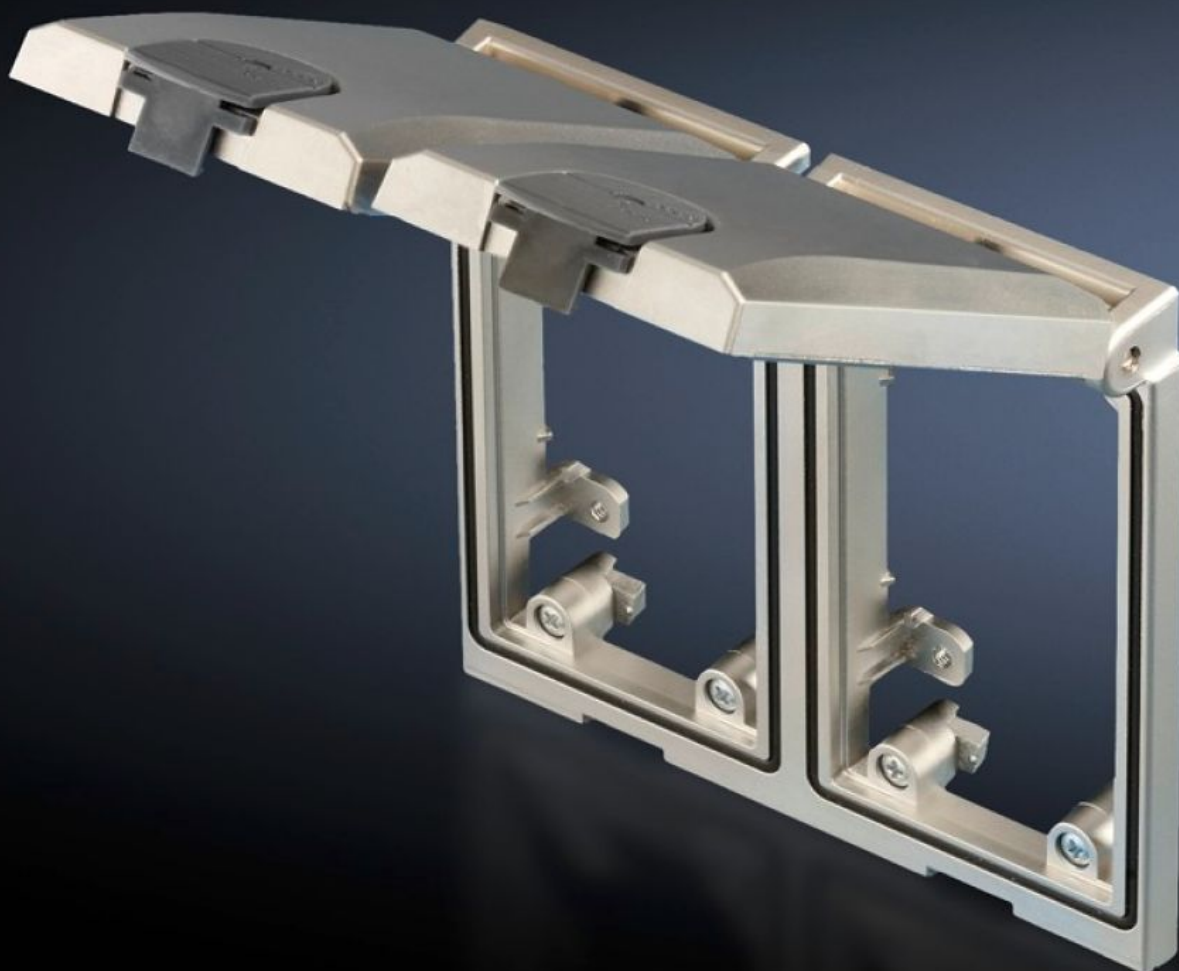


**Rittal – The System.**

Faster – better – everywhere.



**SZ 2482.330**

**Quadro de montagem, tampa para interface modular**

Estado: 22/05/2026 (Fonte: [rittal.com/br-pt](http://rittal.com/br-pt))

ENCLOSURES

POWER DISTRIBUTION

CLIMATE CONTROL

IT INFRASTRUCTURE

SOFTWARE & SERVICES

FRIEDHELM LOH GROUP



# SZ 2482.330 - Quadro de montagem, tampa para interface modular

Utilização universal, para acesso rápido a interfaces e a tomadas, a respectiva caixa permanece fechada.

## Recursos

Cód. Ref.	SZ 2482.330
Modelo	Quadro de montagem duplo, com tampa metálica
Descrição do produto	Utilização universal em todas as aplicações em que for necessário um acesso rápido a interfaces e a tomadas. A respectiva caixa permanece fechada ficando, conseqüentemente, protegida contra as influências do ambiente e contra o acesso indevido e não autorizado.
Funcionamento	O quadro de montagem possui uma tampa com um ângulo de abertura entre 90° e 180° com bloqueio em diversas posições. Um fecho de encaixe garante uma vedação perfeita. Caso necessário, o fecho pode ser travado.
Material	Fecho: policarbonato Quadro de montagem e tampa metálica: zinco fundido sob pressão
Superfície	Quadro de montagem e tampa metálica: niquelado fosco
Cor	Fecho: RAL 7024 Bornes parafusados: amarelo (RAL 1016)
Recorte para montagem	Largura do recorte: 117 mm Altura do recorte: 91 mm

## Recursos

Instalações possíveis	Em caixas de pequeno porte e armários compactos como interface de programação para sistemas de controle Em caixas de distribuição industriais e de TI como acesso para manutenção de redes Em armários para PC e Console Systems para conexão temporária de equipamentos adicionais Industrial Workstations móveis para conexão rápida em estruturas de rede existentes Em sistemas de painéis de comando para a programação e manutenção de componentes integrados
Dimensões	Largura: 130 mm Altura: 120 mm
Grau de proteção IP segundo a norma IEC 60 529	IP 65 com a tampa fechada e no caso de montagem adequada
Emb.	1 unid.
Peso líquido	0,619 kg
Peso bruto	0,627 kg
Número da tarifa alfandegária	85369095
ETIM 9	EC002625
ETIM 8	EC002625
ECLASS 8.0	27189234
Descrição do produto	SZ MODULO MONTAGEM C/TAMPO METALICO IP65

## Aprovações

Aprovações	C-UR UR + C-UR (recognized)
Explicações	Declaration of conformity