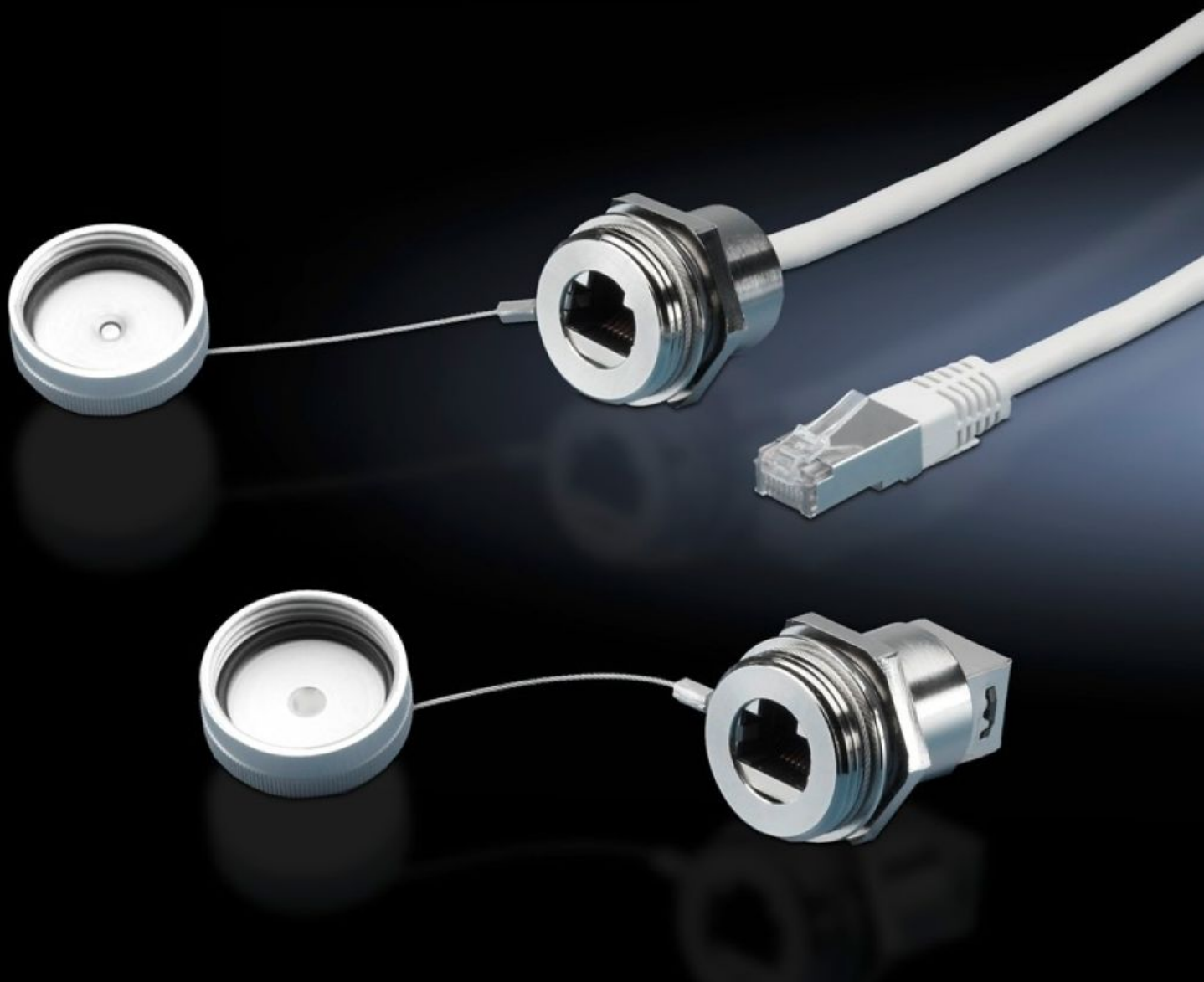


Rittal – The System.

Faster – better – everywhere.



SZ 2482.700

Extensão de interface com conexão na parede

Estado: 10/12/2025 (Fonte: rittal.com/br-pt)

ENCLOSURES

POWER DISTRIBUTION

CLIMATE CONTROL

IT INFRASTRUCTURE

SOFTWARE & SERVICES

FRIEDHELM LOH GROUP



SZ 2482.700 - Extensão de interface com conexão na parede

Para extensão de interfaces de interiores de caixas – por exemplo, computadores industriais e Switches – até o lado externo da caixa.

Recursos

Cód. Ref.	SZ 2482.700
Modelo	Tomada RJ45 de parede em conector interno
Descrição do produto	Para extensão de interfaces de interiores de caixas de, por exemplo, computadores industriais e Switches, até o lado externo da caixa. A conexão na parede necessita apenas de um espaço comparado a um botão.
Vantagens	Acesso rápido em casos de manutenção O grau de proteção da caixa permanece inalterado Ao ser parafusada, a contraporca corta a superfície da pintura, estabelecendo um contato condutor Capa de proteção que não se perde
Material	Invólucro: latão Tampa: alumínio Vedação: poliamida
Superfície	Invólucro: niquelado Tampa: anodizada
Comprimento	0,5 m
Dimensões	Comprimento: 0,5 m
Para laterais com espessura (máx.)	1 - 6 mm
Grau de proteção IP segundo a norma IEC 60 529	IP67 com a capa de proteção fechada
Emb.	1 unid.
Peso líquido	0.07
Peso bruto	0.077

Recursos

Número da tarifa alfandegária	85444290
EAN	4028177550216
ETIM 9	EC001408
ETIM 8	EC001408
ECLASS 8.0	19059205